

wohlwagen



Wohlwagen-Modell

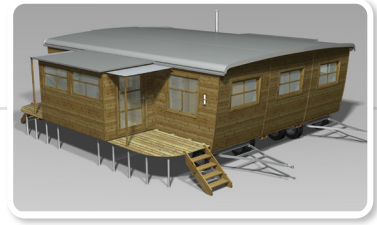
XXL

NEUE PREISLISTE April 2024

TECHNISCHE ANGABEN UND PREISE

Wohlwagen | Alex Borghorst | www.wohlwagen.de

Walkemühlenweg 14 | 37083 Göttingen | TEL +49(0)551 3076704 | FAX +49(0)551 3076702 | E-Mail: info@wohlwagen.de



Preise und technische Angaben: Wohlwagen XXL

Alle fett gedruckten Preise sind im Gesamtpreis berechnet.

Gelb markierte Positionen sind alternativ oder optional.

Innenmaße	ca. 8,81 x 6,92 m auf dem Fußboden, plus Erker
Höhen	2,20 m Küche und Schlafbereich - (im Bereich der Stützen 2,11 m) 2,49 m im Zentrum 2,04 m in der Erkeröffnung, an der Erkerrückwand aufgrund der Dachneigung 1,99 m
Außenmaße	ca. 10,20 x 9,39 x 3,40 m L x B x H mit ausgefahrenem Erker plus Terrasse
Fahrgestell	3 Fahrgestelle, Stahl, 6 Achsen mit Blattfedern, vordere Achsen gebremst mit Drehtellern, 3 Zugdeichseln, 3 Einkreisdruckluftbremsanlage bis 25 km/h, zulässiges Gesamtgewicht 6 t/Wagen
Aufbau	Konstruktion aus Stahl und Kiefernholz Boden von unten nach oben: 20 mm Lärche, 140 mm Styropor, 25 mm Lärche mit Acryllack oder geölt Wände von außen nach innen: ca. 20 mm Lärche geölt, Hinterlüftung, Sperrvlies, 140 mm Mineralwolle 032, Dampffolie, ca. 15 mm Fichte Dach von unten nach oben: ca. 15 mm Kiefer, Dampffolie, 140 mm Mineralwolle 032, Hinterlüftung, ca. 23 mm Kiefer fassverleimt, Sperrvlies, Dachbahn aus zwei Schichten: Weichmacher- und Schwermetallfrei, Tropfkanten mit Dachrinnenanschlüssen, Farbe: grau Erker: Boden wasserfest verleimtes Sperrholz, 100 mm Styropor, Sperrvlies, 25 mm Lärche mit Acryllack oder geölt; Erkerdach: Dachbahn, 15 mm Kiefer, Dampffolie, 80 mm Mineralwolle 032, Sperrvlies, wasserfest verleimtes Sperrholz, Erkerwände 140 mm Mineralwolle 032. Mittels demontierbarer, höhenverstellbarer Stützräder und einem Rollensystem in Wand und Boden lässt sich der Erker zum Transport des Wagens von 2 Personen in den Wagen schieben. Oberhalb des Erkers ist an der Wagenwand ein Klappdach montiert. Wird der Erker in den Wagen geschoben, verschließt es die Wandöffnung für den Erker. Ist der Erker ausgefahren, überragt das Dach zur Regenableitung die Wände.
Erker	Bad: ca. 2,14 x 1,20 x 2,04 – 1,99 m L x B x H Begehbarer Kleiderschrank: 2,14 x 2,19 x 2,04 m – 1,99 m L x B x H
Klappterrasse	Unterhalb des Eingangs ca. 3,45 x 2,00 m, 2 Aufgänge mit je 2 Stufen aus Lärche, geölt. Oberhalb des Eingangs ist ein Klappdach montiert. Zum Transport des Wagens lässt sich die Terrasse hoch und das Dach herunterklappen.
Fenster, Türen	Rahmen Lärche massiv, Dreifachverglasung. Das Eingangselement besteht aus 2 Türen, nach außen öffnend. Zehn Fenster sind aufgrund der Dreifachverglasung in den dargestellten Größen nur kippbar. 2 Fenster sind starr; Sind weitere Dreh-/Kippfenster gewünscht, sind diese nur in einer Doppelflügelfunktion möglich – gegen Aufpreis.
Ofenanschluss	Ofenrohrdurchlass in einer Außenwand für ein 150 mm Rohr feuerfest isoliert
Lichtanlage Wagen	3 x 12V, Rücklichter, Blinker, Bremslichter, Eingangsstecker im Deichselbereich
Oberfläche	Wände, Decken und Einbaumöbel innen mit weiß lasierendem Acryllack (2 Anstriche), im Ausstellungswagen L2 sind 3 Anstriche (+ Aufpreis € 800,-) oder natur geölt,
Oberfläche	Wände, Decken und Einbaumöbel innen mit weiß lasierendem Acryllack (2 Anstriche Standard) oder natur geölt *
Dachrinne	Eingangsseite mit 2 Tropfketten, 2 kurze Dachrinnen links und rechts des Erkers mit je einer Tropfkette
Drehstützen	Drehstützen Stahl verzinkt, zur Standabstützung des Wagens mit Erker und Terrasse, 19 Stck
Elektrik	Eingangsdose, 6 Sicherungen im Feuchtraumkasten, FI Schutzschalter, Außensteckdose, 28 Steckdosen innen, 9 Schalter, 24 LED-Einbaustrahler à 6 W, warmweiß, 2 x Außenlichtanschluss, Lichtanschluss über dem Esstisch, Steckdosen für Kühlschrank, Boiler, Herd, Waschmaschine und Dunstabzug, TV- Anschluss vor dem Sofabereich mit einer Steckdose in der Decke und Antennenanschluss, Telefon- und Internetanschluss im Schreibtischregal.

(* Alle fett gedruckten Preise sind im Gesamtpreis berechnet, gelb markierte Positionen sind alternativ oder optional.

wohlwagen

Basispreis	inkl. 19% MwSt. frei Grundstück in Deutschland soweit sich der Wagen mit einem Traktor dort platzieren lässt. Schwer erreichbare Lieferadressen wie Inseln und abgelegene Bergdörfer gegen Aufpreis. Wir stellen den Wagen auf, Hilfskräfte müssen vor Ort gestellt werden. Ohne Erd- und Anschlussarbeiten. Bei nicht ausreichend vorbereitetem Stellplatz berechnen wir den Mehraufwand.	212.949 €
*	Aufpreis für Doppelflügel Fenster nach innen oder außen zu öffnen, kein Insektenschutz möglich, wenn Fenster nach außen aufgehen soll - pro Fenster	440 €
*	z. B. Küchenmöbel mit RAL-Farbe lackiert - Aufpreis ca. € 800,- mit Holzfronten im Oberschrankbereich, geschätzter Preis: Abrechnung nach Materialverbrauch und Aufwand in der Endrechnung	890 €
*	Aufpreis Isolierung Schurwolle 032, 140 mm , biozidfreier Mottenschutz, mechanisch zu einem volumenstabilen Vlies verarbeitet, faserverstärktes Kraftpapier statt Dampffolie aus PE, Erkerwände 100 mm, Erkerdach und Erkerboden 80 mm, um die Stehhöhe nicht weiter zu reduzieren, inkl. des dafür mehr benötigten Holzes	29.067 €
*	Aufpreis für Fensterrahmen innen und außen Lärche in RAL-Farbe lackiert , pro Fenster	72 €

Bad	Einzelpreise
Wand und Tür aus Kiefer massiv	1.925 €
Kommode , 2-türig, Kiefer massiv,	262 €
Handwaschbecken Keramik, Einhebelmischer , Einbau	829 €
Zuleitungen und Ablauf	345 €
Wandhänge-WC mit wandintegriertem Spülkasten, Toilettendeckel	827 €
Zuleitungen und Ablauf	345 €
Trenntoilette , kein Spülwasserbedarf, Entlüftung, Einbau inkl. Abluftrohre über das Dach *	1.654 €
Duschdoppelschwingtür , Klarglas, Aluminiumrahmen, 120 x 80 cm, inkl. Einbau	1.825 €
Duschauskleidung , 3-seitig mit Acrylmilchglas, inkl. Einbau	1.438 €
Duschbecken 120 x 80 cm, weiß mit Siphon	502 €
Zuleitungen und Ablauf	345 €
Duscharmatur	187 €
Zuleitungen und Einbau	175 €

Alternativ Badewanne

Duschauskleidung , 3-seitig mit Acrylmilchglas, incl. Einbau *	1.615 €
Badewanne 170 x 75 cm mit Siphon, Wannenträger und Einbau *	905 €
Wannenarmatur mit Brause *	187 €
Zuleitungen und Einbau für Armaturen *	175 €
Zuleitungen und Ablauf für Badewanne *	345 €

(* Alle fett gedruckten Preise sind im Gesamtpreis berechnet, gelb markierte Positionen sind alternativ oder optional.

ANGABEN & PREISE: WOHLWAGEN XXL

wohlwagen

Bad (Forts.)	Einzelpreise
Spiegelschrank, 2-türig, innen und außen verspiegelt, Ablagen über der Toilette, Kiefer massiv *	881 €
Ganzkörperspiegel auf der Innenseite der Badezimmertür eingelassen *	228 €
Verkleidung Acryl hinter dem Waschbecken *	98 €
Gesamtpreis Bad wie im Ausstellungswagen bzw. im Grundriss/Foto dargestellt	9.005 €

Küche	Einzelpreise
z. B. Küchenmöbel mit RAL-Farbe lackiert - Aufpreis ca. € 800,- mit Holzfronten im Oberschrankbereich, geschätzter Preis: Abrechnung nach Materialverbrauch und Aufwand in der Endrechnung	
L-Küchenzeile 220 x 250 cm, 4 Unterschränke, 1 Eck-Drehkarussellschrank, 1 Schubladenschrank mit 3 Schubladen, Kiefer massiv, Mülltrennsystem	4.476 €
Dachregal über dem Herd mit 2 Glastüren	622 €
Dachregal über der Spüle mit 3 Glastüren	760 €
Kunststeinspüle schwarz mit Abtropffläche, Einhebelmischer und Einbau Zuleitungen und Ablauf	661 € 345 €
Edelstahlspüle mit Abtropffläche, Einhebelmischer und Einbau * Zuleitungen und Ablauf *	607 € 345 €
Keramikkochfeld 4 Flammen mit Zuleitung 380V, Einbau *	788 €
Gaskochfeld 4 Flammen mit Gaszuleitung, Druckminderer und flexibler Anschlussleitung, Einbau	788 €
Heißluftbackofen 220 V, 60 cm breit, Einbau	811 €
Kühlschrank mit Gefrierfach, 220V, 110 Liter, Energieeffizienzklasse D , Einbau und Kühlluftführung	620 €
Kühlschrank ohne Gefrierfach, 220V, 130 Liter, Energieeffizienzklasse D *	542 €
Dunstabzugshaube, extrem Leise, Flachschildhaube, Patentierte Lautlosigkeit Technologie, Abluft/ Umluft, min 42dB-max 59dB, Klasse A, Edelstahl, LED	666 €
Einbaugeschirrspüler, 45 cm breit, Energieeffizienzklasse C, 43 db * Zuleitungen und Ablauf *	912 € 345 €
Regal in Arbeitsplattenhöhe zwischen Küche und Wohnbereich, zwischen den Stützen eingebaut, Arbeitsplatte massiv, ca. 35 cm tief, 2 Böden ca. 22 cm tief, Rückwand zum Sofa – vorne offen *	881 €
LED-Streifen unter dem Dachregal mit Glastüren, getrennt geschaltet	404 €
Gesamtpreis Küche wie im Ausstellungswagen bzw. im Grundriss/Foto dargestellt	10.153 €
Basispreis inkl. Mindest- bzw. Grundausstattung	232.107 €

(*) Alle fett gedruckten Preise sind im Gesamtpreis berechnet, gelb markierte Positionen sind alternativ oder optional.

ANGABEN & PREISE: WOHLWAGEN XXL

Weitere Innenausstattung

Schlaf-/Arbeitsbereich	Einzelpreise
Regal in Wagenbreite hinter dem Schreibtisch, 5 Böden, ca. 32 cm tief	961 €
Schreibtisch/Schrankkombination Kiefer massiv, mit Regal, 4 Böden ca. B 63 cm x T 29 cm, Arbeitsplatte ca. 63 x 120 cm, eine Tür, PC und Telefonanlage passen hinter die Tür unter der Arbeitsplatte. Flachbildschirm, Tastatur und Schreibtischlampe lassen sich hinter der hochgeklappten Arbeitsplatte verstauen.	1.578 €
Klappbett 160 x 200 cm Kiefer massiv, Mittelstrebe, Lattenrost mit 56 Birken-schichtholzleisten in Kautschuklagern oder wahlweise starre Lattenroste aus 20 mm Buche massiv. 2 Nachttische, Rattanbespannung, Hochstellsicherung, Matratzenhaltegurte	2.028 €
Stauraumbett 160 x 200 cm mit 2 Schiebetüren, Mittelstrebe, Kiefer massiv, Lattenroste aus 20 mm Buche massiv *	2.149 €
1 feste Wand zur Abtrennung des Schlafbereichs zum Wohnbereich	1.500 €
1 feste Wand mit Eingangstür zum Schlafbereich , Tür aus Holzrahmen mit Glas- oder Holzfüllung *	1.924 €
Gesamtpreis Schlaf-/Arbeitsbereich wie im Ausstellungswagen bzw. im Grundriss/Foto dargestellt	6.067 €

Zentrum	Einzelpreise
Dachregal über dem Eingang	273 €
Garderobenschrank links des Eingangs, deckenhoch , 2 Türen, 2 Boards innen, Kiefer massiv,	1.038 €
Schuhschrank links des Eingangs, ein Board innen, eine Tür, ca. 60 cm hoch, Kiefer massiv *	427 €
Klapphalterung für Flachbildschirm, drehbar , Eiche massiv, TV-Anschluss und Haltehaken, mit Steckdose	353 €
Trittstufe am Podest, 15 cm hoch , mit Klappe oben zum Öffnen ca. 100 cm lang, Lärche massiv, 30 cm tief, per Stück *	329 €
Trittstufe am Podest, 15 cm hoch , mit Klappe oben zum Öffnen ca. 200 cm lang, Lärche massiv, 30 cm tief, per Stück *	659 €
Regal deckenhoch , B 160 cm, T 20 cm, mit 5 Böden, Kiefer massiv	1.556 €
Gesamtpreis Zentrum wie im Ausstellungswagen bzw. im Grundriss/Foto dargestellt	3.220 €

Essbereich	Einzelpreise
Esstisch Eiche L 160 x 90 cm	1.296 €
Dachregal über Seitenfenster, Kiefer massiv, 30 cm tief, ca. 210 cm lang	273 €
Gesamtpreis Essbereich wie im Ausstellungswagen bzw. im Grundriss/Foto dargestellt	1.569 €

Heizung	Einzelpreise
Kaminofen Stahl schwarz 6 KW, drehbar, Sichtfenster, Aufstellung und Einbau, ohne Abnahme durch den zuständigen Schornsteinfeger	2.656 €
Externe Verbrennungsluftzufuhr durch die Frontwand D 100, Edelstahlabdeckung mit Insektenschutzgitter außen, flexibles Aluminiumrohr	256 €
Einbau Bodenplatte , Aluminium, passend geschnitten	141 €

(*) Alle fett gedruckten Preise sind im Gesamtpreis berechnet, gelb markierte Positionen sind alternativ oder optional.

wohlwagen

Heizung (Forts.)	Einzelpreise
Edelstahlrohr außen doppelwandig mit Isolierung, 2 m, Wartungskasten mit Kondensatablauf, Wandkonsole, Verbindungsschellen, konischer Auslassaufsatz oben, einwandiges Stahlrohr innen, Einbau	1.697 €
Vorbereitung Wanddurchgang für Fremdeinbau Pellet- oder Gaskaminofen - vom Kunden selbst organisiert *	602 €
Gesamtpreis Heizung wie im Ausstellungswagen bzw. im Grundriss/Foto dargestellt	4.750 €

Zusatzheizmöglichkeiten	Einzelpreise
Wärmewellenplatten à 700 W/450 W mit Zuleitung und Einbau, pro Stück *	607 €
Steckdosethermostat mit Temperaturvorwahl und Sensor, Installation *	47 €
Vorbereitung für Luft/Luft Wärmepumpe/Klimasplitanlage Einbau und Kauf der Anlage durch einen Klimatechniker vor Ort, vom Kunden organisiert - Einbaumöglichkeit der Inneneinheit im Sofabereich an der Stirnseite *	696 €

Wandschrank begehbar	Einzelpreise
Wandvertäfelung, Tür und Wäscheböden Kiefer massiv: Inneneinteilung: Wäscheboden mit Kleiderstange ca. L 310 x 50 cm, Regal mit 3 Böden ca. L 130 x T 30 cm unter dem Fenster, Regal mit 5 Böden links der Tür ca. B 80 x H 200 x T 30 cm	5.098 €
optional Vorbereitung für eine Waschmaschine mit Zuleitung und Ablauf und eigener Sicherung *	349 €
Waschmaschine, Toploader mit Einbau , z. B. Bauknecht WMT Zen 6 BDN, Energieeffizienz C *	612 €
Gesamtpreis Wandschrank wie im Ausstellungswagen bzw. im Grundriss/Foto dargestellt	5.098 €

Kinderzimmer, 2 Stück	Einzelpreise
Klappschreibtisch mit Regal , eine Tür unter der Arbeitsplatte, Kiefer massiv, pro Stück	1.578 €
Kommode , eine Schublade, 2 Türen, Kiefer massiv, pro Stück	677 €
Stauraumbett 80 oder 90 x 200 cm mit Lattenrost aus Massivholz und 2 Klapptüren, pro Stück	1.777 €
Dachregal über dem Bett , pro Stück	273 €
Dachregal über dem Bett , pro Stück	273 €
Feste Wand zum Küchenbereich , pro Stück	1.500 €
Feste Wand mit Eingangstür zum Zentrum , Tür aus Holzrahmen mit Glas- oder Holzfüllung	1.924 €
Gesamtpreis für 1 Kinderzimmer	8.002 €
Gesamtpreis für 2 Kinderzimmer	16.004 €

(*) Alle fett gedruckten Preise sind im Gesamtpreis berechnet, gelb markierte Positionen sind alternativ oder optional.

ANGABEN & PREISE: WOHLWAGEN XXL

wohlwagen

Weitere Ausstattung	Einzelpreise
LED-Streifen unter 8 Fenstern, 4 Schalter, inkl. Montage - per Stück € 173,-	1.384 €
Rollos weiß mit Seilzug, vor 12 Fenstern innen, mit Einbau pro Stück € 99,-	1.188 €
Insektenschutz, in 4 Fenstern, mit Einbau pro Stück, inkl. Montage € 107,- *	428 €
Wetterschutzdach Alu, über 4 Fenstern, pro Stück inkl. Montage , per Stück € 124,- *	496 €
Solarvorbereitung für PV Anlage, Anschlussleitung Unterverteilung *	800 €

Wassererwärmung	Einzelpreise
Elektroboiler, 30 L, 220V mit Sicherheitsarmatur und Einbau	795 €
Elektroboiler, 50 L, 220V mit Sicherheitsarmatur und Einbau *	901 €

Alternativen und Optionen	Einzelpreise
Außenanstrich: farbig statt geölt, Osmo Landhausfarbe, Aufpreis nach Materialverbrauch und Aufwand *	
Türläden aus Lärche massiv geölt oder farbig, linke und rechte Hälfte aus je 2 Elementen, Edelstahlscharniere, Feststeller, Verschlusselemente in Türbreite außen *	1.616 €
Fensterläden aus Lärche massiv geölt oder farbig, linke und rechte Hälfte aus je 2 Elementen, 8 Edelstahlscharniere, Feststeller für die offenen Läden außen, Schließscharniere innen, pro Fenster *	1.018 €
Rangierkupplung hinten nicht zum Anhängen eines weiteren Anhängers geeignet , wird nur benötigt, wenn der Wohlwagen fahrend seinen Stellplatz nicht erreicht und geschoben werden muss *	333 €

Gesamtpreis Wohlwagen XXL wie dargestellt jedoch exkl. Photovoltaik/Wasserversorgung – Preise dafür nachfolgend **272.182 €**

Photovoltaik/Wasserversorgung	Einzelpreise
Vorbereitung für Photovoltaikanlage Für 8 Solarpanels 370 WP (Spitzenleistung für 1 Solarpanel) auf dem Dach mit Dreiecksständer, Einbau Die Komponenten für den Betrieb (Solarregler, Wechselrichter, Speicher) organisieren Sie bitte durch einen Solartechniker vor Ort. Wir installieren die nötigen Leitungen mit Dachdurchgang-Solarverkabelung im Kellerkasten. Die Dreiecksständer inkl. der Solarmodule werden auch zum Transport waagrecht auf dem Wagen ausgelegt und erst bei Gebrauch aufgerichtet. (Bei dieser Variante entfällt der Posten „Solarvorbereitung - € 719,-) *	4.591 €
Stockschrauben auf dem Dach für Dreiecksaufständerung zur Aufnahme der Solarpanels, je 4 Stück Stockschrauben für eine Dreiecksaufständerung, Einbau *	95 €
2 Wassertanks à 150 L , Kunststoff, lebensmittelecht, abschließbarer Einfüllstutzen außen, Entlüftung, Reinigungsöffnung *	677 €
Einbau Wassertank pro Stück € 247,- *	550 €

(*) Alle fett gedruckten Preise sind im Gesamtpreis berechnet, gelb markierte Positionen sind alternativ oder optional

ANGABEN & PREISE: WOHLWAGEN XXL

Photovoltaik/Wasserversorgung (Forts.)	Einzelpreise
Wasserpumpe, 12 V, 11L/min mit Druckschalter, stromverbrauchsoptimiert zum Betrieb an einer Solaranlage *	392 €
Einbau Wasserpumpe *	138 €
Gesamtpreis *	1.757 €
Wassertank aus Edelstahl á 300 l, lebensmittelecht, abschließbarer Einfüllstutzen außen, Entlüftung, Reinigungsöffnung, pro Stück *	2.253 €
Einbau Wassertank pro Stück € 275,- *	275 €
Wasserpumpe, 12 V, 11L/min mit Druckschalter, stromverbrauchsoptimiert zum Betrieb an einer Solaranlage *	392 €
Einbau Wasserpumpe *	138 €
Gesamtpreis *	3.058 €

(*) Alle fett gedruckten Preise sind im Gesamtpreis berechnet, gelb markierte Positionen sind alternativ oder optional

Alle Preise **inkl. 19% MwSt.**, Ausstattungen nur frei Grundstück, wenn sie mit einem Wagen zusammen bestellt und geliefert werden, Nachbestellungen gegen Frachtkosten. Bestellungen nur zu unseren allgemeinen Geschäftsbedingungen.

Zahlung: 5.000 € zahlbar bei Kaufvertragsabschluss gegen Vorauszahlungsbürgschaft, 40 % der Gesamtsumme bei Baubeginn gegen Vorauszahlungsbürgschaft, Restsumme nach Besichtigung und Platzierung auf dem Grundstück, am gleichen Tag.

Gewährleistung: 2 Jahre entsprechend den gesetzlichen Bestimmungen in Deutschland.

Allgemeine Geschäftsbedingungen - Wohlwagen

Gültigkeit

Für Kaufverträge, Auftragsbestätigungen und Angebote des Verkäufers gelten ausschließlich die im Folgenden genannten Bedingungen. Anderslautende Bedingungen des Käufers und/oder Auftraggebers werden nicht anerkannt. Jede von diesen Geschäftsbedingungen des Verkäufers abweichende Bedingung gilt nur mit schriftlicher Zustimmung des Verkäufers. Für alle Kauf- und Lieferverträge bezüglich vom Verkäufer zu erbringender Leistungen ist ein schriftliches Angebot des Verkäufers Voraussetzung und Grundlage. Mündliche Absprachen gelten nur mit schriftlicher Bestätigung des Verkäufers. Ein Kaufvertrag gilt als zustande gekommen wenn der Käufer das schriftliche Angebot angenommen hat, der Verkäufer den Auftrag schriftlich bestätigt hat und die Anzahlung auf den Kaufpreis beim Verkäufer eingegangen ist. Jeder Kaufgegenstand ist eine auftragsbezogene handwerkliche Einzelanfertigung. Rückgabe und Umtausch sind ausdrücklich ausgeschlossen.

Technische Angaben

Alle technischen Angaben des Verkäufers wie Maße, Gewichte und Beschreibungen sind ungefähre Angaben. Technische und gestalterische Änderungen auch während der Lieferzeit, die wesentliche Erscheinungsmerkmale und den vereinbarten Nutzen der Ware nicht wesentlich beeinträchtigen behält sich der Verkäufer vor und berechtigen den Käufer nicht zum Kaufvertragsrücktritt oder zur Kaufpreisminderung. Der Verkäufer behält das Urheberrecht für alle dem Käufer überlassenen Unterlagen, Zeichnungen, Kalkulationen, Bilder und Beschreibungen. Der Käufer ist nicht berechtigt ihm überlassene Unterlagen weiterzugeben.

wohlwagen

Zahlungsbedingungen

5000 € zahlbar bei Kaufvertragsabschluss gegen Vorauszahlungsbürgschaft, 40 % des Kaufpreises sind bei Baubeginn zahlbar - ebenfalls gegen eine Vorauszahlungsbürgschaft. 60% des Kaufpreises sind zahlbar nach Besichtigung und Platzierung auf dem Grundstück am Liefertag. Die Abladung vom Anlieferfahrzeug erfolgt an einem Ort im eventuell weiteren Umkreis der Anlieferadresse nach Wahl des Verkäufers, da für die Entladung spezielle Maschinen und Vorrichtungen notwendig sind. Sollte der Verkäufer nach zustande kommen des Kaufvertrages in Kenntnis von Informationen über die wirtschaftliche Bonität des Käufers gelangen, die eine Beeinträchtigung der vereinbarten Zahlungsbedingungen vermuten lassen, kann der Verkäufer entgegen den im Kaufvertrag genannten Zahlungsbedingungen eine umgehende Zahlung der ausstehenden Restbeträge aus dem Kaufvertrag verlangen und bis zum Eingang dieses Betrages die Arbeiten am Kaufgegenstand einstellen. Bei Zahlungsverzug sind Verzugszinsen in Höhe von 7% über dem gültigen Basiszinssatz gem. §247 BGB zu zahlen.

Eigentumsvorbehalt

Alle vereinbarten Kaufgegenstände bleiben uneingeschränktes Eigentum des Verkäufers bis alle Forderungen des Verkäufers gegen den Käufer beglichen sind.

Preise

Aufgrund ständig steigender Rohstoffpreise und Energiekosten gelten die in der Preisliste angegebenen Preise unter Vorbehalt. Die Gültigkeit wird im schriftlichen Angebot des Verkäufers festgelegt. Die angegebenen Preise enthalten die gesetzliche MwSt von z.Zt. 19% und gelten in der Regel frei Bordsteinkante der Anlieferadresse in Deutschland, die mit einem Sattelschlepper mit 12m Aufliegetrailer erreichbar sein muß. Bei erschwerten Anlieferbedingungen, wie z. B. in abgelegenen Bergdörfern oder auf Inseln können Mehrkosten entstehen.

Lieferzeit

Die Lieferzeit wird in der Auftragsbestätigung so genau wie möglich genannt. Durch unvorhersehbare Ereignisse wie z.B. höhere Gewalt, Ausstände, Lieferverzögerungen von Zulieferern, Naturkatastrophen, behördliche Maßnahmen, Kriege und Unfälle können Lieferverzögerungen entstehen, die den Käufer nicht zum Rücktritt vom Kaufvertrag, Minderung des Kaufpreises oder zur Forderung von Schadensersatz wegen Nichterfüllung berechtigen. Der Käufer ist verpflichtet im Falle von Lieferverzögerung angemessene Nachfristen zu gewähren. Verschuldet der Verkäufer eine Lieferverzögerung oder Nichterfüllung nach angemessenen Nachfristen lediglich leicht fahrlässig beschränkt sich der Schadensersatzanspruch des Käufers auf Mehraufwendungen für Deckungskauf oder Ersatzvornahme. Gegenüber Unternehmen als Käufer ist jeder Schadensersatzanspruch wegen Lieferverzögerung oder Nichterfüllung ausgeschlossen.

Gewährleistung

Bei sachgemäßem Gebrauch gibt der Verkäufer auf die Bausausführung, die Konstruktion und die Qualität des eingesetzten Materials eine Gewährleistung von 2 Jahren gegenüber dem ersten Erwerber. Gewährleistungsansprüche für zugekaufte Bauteile wie z.B. Kocher, Wasserhähne, Kühlschränke etc. tritt der Verkäufer an den Käufer gegen den Hersteller dieser Bauteile ab. Der Verkäufer übernimmt gegenüber dem Käufer keine Gewährleistung für zugekaufte Bauteile. Holz ist ein Naturprodukt, Verzug, Rissbildung, Farbveränderung durch Umwelteinflüsse sind von der Gewährleistung ausgeschlossen. Ein fachgerechte, sorgfältige Verarbeitung mindert diese möglichen Prozesse soweit möglich. Die Gewährleistung des Verkäufers gegenüber dem Käufer erlischt bei unsachgemäßem Gebrauch, Überlastung, unsachgemäßer Aufstellung, durch den Einbau von fremden Bauteilen, wenn dadurch Schäden entstehen, außergewöhnlicher Beanspruchung und natürlichem Verschleiß. Bei berechtigtem Gewährleistungsanspruch gegen den Verkäufer kann der Verkäufer nach seiner Wahl nachbessern oder Ersatz liefern. Bei fehlgeschlagener, unterlassener oder unzumutbar verzögerter Ersatzlieferung oder Nachbesserung kann der Käufer Preisminderung oder Rücktritt vom Kaufvertrag verlangen. Für Ersatzlieferung oder Nachbesserung besteht die gleiche Gewährleistung wie für den Kaufgegenstand, jedoch verlängert Nachbesserung oder Ersatzlieferung die Gewährleistung für den ursprünglichen Kaufgegenstand nicht, es sei denn das geltende Recht schreibt eine andere Regelung vor. Unvollständige oder falsche Lieferung, Mängel, Schäden und Beanstandungen sind umgehend nach Übergabe des Kaufgegenstandes dem Verkäufer schriftlich und mit Digitalfotos dokumentiert anzuzeigen. Folgeschäden aufgrund verspäteter oder unterlassener Anzeige von Mängeln sind von der Gewährleistung ausgeschlossen. Reklamationen setzen keine Zahlungsverpflichtung des Käufers außer Kraft.

wohlwagen

Haftung

Der Verkäufer und seine Erfüllungsgehilfen haften nur für Schäden durch Vorsatz oder grobe Fahrlässigkeit, für Schäden durch grobe Verletzung wesentlicher Vertragspflichten, wenn dadurch die Erreichung des Vertragszwecks gefährdet wird, im Falle des Fehlens zugesicherter Eigenschaften und bei zwingender gesetzlicher Haftung. Der Verkäufer und seine Erfüllungsgehilfen haften nur für vertragstypische, vorhersehbare Schäden.

Erfüllungsort und Gerichtsstand

Der Sitz des Verkäufers gilt als vereinbart.

Salvatorische Klausel

Sollten einzelne der vorgenannten Geschäftsbedingungen unwirksam sein oder werden, berührt dies die Wirksamkeit der übrigen Bestimmungen und des gesamten Rechtsgeschäfts nicht. Die möglicherweise unwirksame Geschäftsbedingung gilt dann als durch eine hier zulässige und wirksame Bedingung ersetzt.

Göttingen, den 01.04.2023 | Wohlwagen | Alexander Borghorst | Walkemühlenweg 14 | 37083 Göttingen