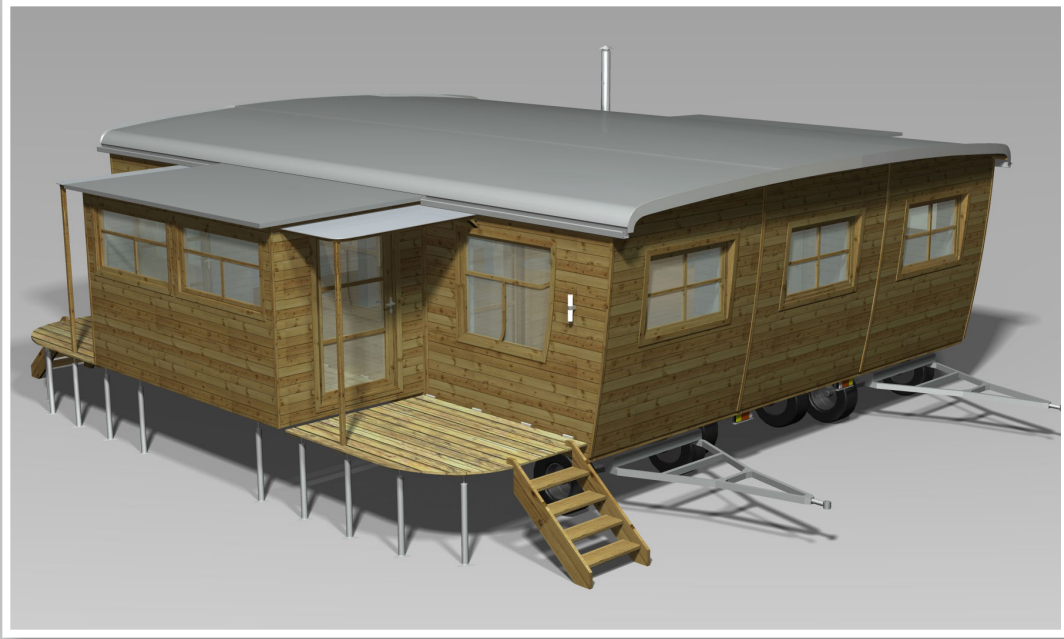


# wohlwagen

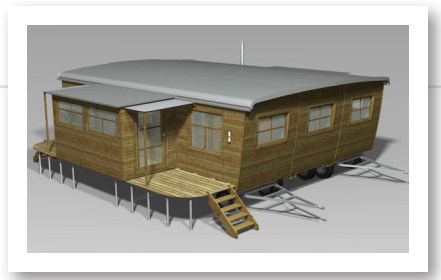


Wohlwagen-Modell  
**Wagen XXL**



TECHNISCHE ANGABEN UND PREISE

# wohlwagen



## Preise und technische Angaben: Wohlwagen XXL 2016

Alle Preise der Ausstattung des dargestellten Wagens sind unterstrichen und addiert.

- Innenmaße:** ca. 8,81 x 6,92 m auf dem Fußboden, plus Erker.  
Höhen: 2,14 m Küche und Schlafbereich.  
2,45 m im Zentrum.  
2,05 m in der Erkeröffnung, an der Erkerrückwand aufgrund der Dachneigung 1,99 m.
- Außenmaße:** ca. 10,20 x 9,39 x 3,40 m L x B x H mit ausgefahrenem Erker plus Terrasse.
- Fahrgestell:** 3 Fahrgestelle, Stahl, 6 Achsen mit Blattfedern, vordere Achsen gebremst mit Drehtellern, 3 Zugdeichseln, 3 Einkreisdruckluftbremsanlagen (Auflaufbremsanlage gegen Aufpreis) bis 25km/h, zulässiges Gesamtgewicht 6t/ Wagen.
- Aufbau:** Konstruktion aus Stahl und Kiefernholz.
- Boden von unten nach oben: 20 mm Lärche, 140 mm Styropor oder Schafschurwolle 040, Sperrvlies, 30 mm Lärche mit Acryllackversiegelung oder geölt.
- Wände von außen nach innen: ca.20 mm Lärche geölt, Hinterlüftung, Sperrvlies, 160 mm Mineralwolle 032 oder Schafschurwolle 040, Dampffolie oder Kraftpapier, ca. 15 mm Kiefer.
- Dach von unten nach oben: ca.15 mm Kiefer, Dampffolie oder Kraftpapier, 140 mm Mineralwolle 032 oder Schafschurwolle 040, Sperrvlies, Hinterlüftung, ca. 23 mm Kiefer fassverleimt, extra dicke LKW-Plane, Farbe wählbar.
- Erker: Boden wasserfest verleimtes Sperrholz, Sperrvlies, 100 mm Mineralwolle 032 oder Schafschurwolle 040, Sperrvlies, 30 mm Lärche mit Acryllackversiegelung oder geölt.  
Dach: 15 mm Kiefer, Dampffolie, 100 mm Mineralwolle 032 oder Schafschurwolle 040, Sperrvlies, wasserfest verleimtes Sperrholz.
- Erker:** Innenmaße: Bad: ca. 2,03 x 1,20 x 2,00 – 1,95 m L x B x H.  
Begehrbarer Kleiderschrank: 2,03 x 2,19 m x 2,00 – 1,95 m.  
Mittels demontierbarer, höhenverstellbarer Stützräder und einem Rollensystem in Wand und Boden lässt sich der Erker zum Transport des Wagens von 2 Personen in den Wagen schieben. Oberhalb des Erkers ist an der Wagenwand ein Klappdach montiert. Wird der Erker in den Wagen geschoben, verschließt es die Wandöffnung für den Erker. Ist der Erker ausgefahren, überragt das Dach zur Regenableitung die Wände.
- Klappterasse:** Unterhalb des Eingangs ca. 3,45 x 2,00 m, 2 Aufgänge mit je 2 Stufen aus Lärche, geölt. Oberhalb des Eingangs ist ein Klappdach montiert. Zum Transport des Wagens lässt sich die Terrasse hochklappen und das Dach runterklappen.

ANGABEN & PREISE: WOHLWAGEN XXL

# wohlwagen

## Fenster, Tür:

Rahmen Lärche massiv , Isolierverglasung K 1,0.  
Das Eingangelement besteht aus 2 Teilen, nach außen öffnend.  
10 Fenster öffnen mittels Dreh-, Kippbeschlag nach innen,  
2 Fenster sind starr.

## Ofenanschluss:

Ofenrohrdurchlass in einer Außenwand für ein 150 mm Rohr, feuerfest isoliert.

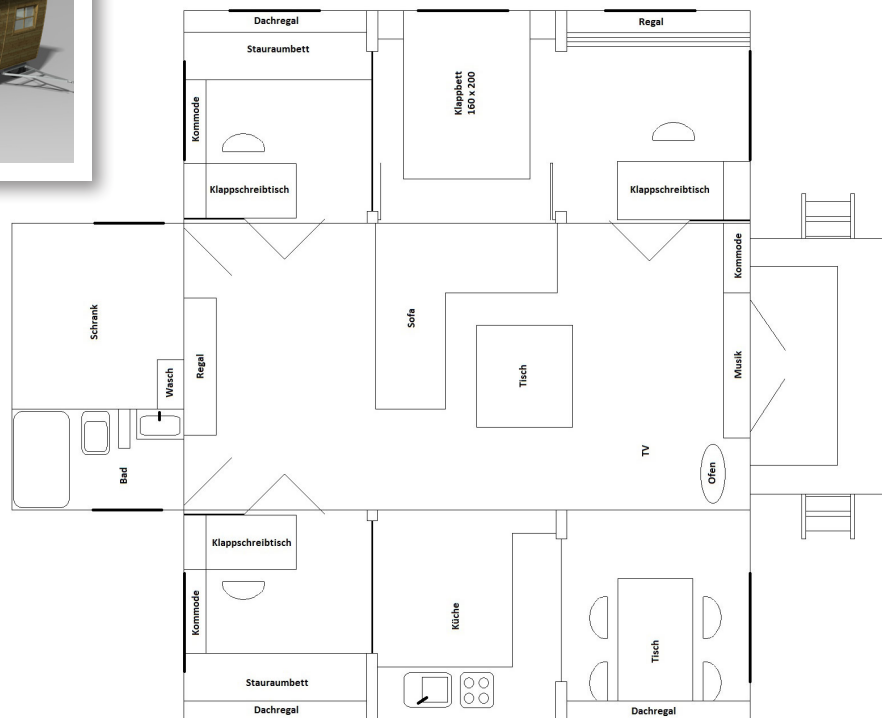
## Lichtanlage:

3 x 12 V, Rücklichter, Blinker, Bremslichter, Eingangsstecker im Deichselbereich.

€ **114.023,-**

inkl. 19% Mwst frei Grundstück in Deutschland soweit sich der Wagen mit einem Traktor dort platzieren lässt. Schwer erreichbare Lieferadressen wie Inseln und abgelegene Bergdörfer gegen Aufpreis. Wir stellen den Wagen auf, Hilfskräfte müssen vor Ort gestellt werden. Ohne Erd- und Anschlussarbeiten.

Zusatzausstattungen auf den folgenden Seiten.



Grundriss Wohlwagen XXL.

ANGABEN & PREISE: WOHLWAGEN XXL

Wohlwagen | Alex Borghorst

Walkemühlenweg 14 | 37083 Göttingen | Tel.:+49 (0) 551.3076704 | Fax:+49 (0) 551.3076702 | email: info@wohlwagen.de

# wohlwagen

## Zusatzausstattungen: Wohlwagen XXL

Einzelpreise:

<b>+ € 5.931,-</b>	<b>Isolierung</b> aus Schafschurwolle 040, biozidfreier Mottenschutz, mechanisch zu einem volumenstabilen Vlies verarbeitet, faserverstärktes Kraftpapier statt Dampffolie aus PE.	
<b>+ € 5.143,-</b>	<b>Bad</b> Wand und Tür aus Kiefer massiv. Kommode, 2 türlich, Kiefer massiv, Handwaschbecken Keramik, Einhebelmischer, Zuleitungen, Ablauf. Wandhänge-WC mit wandintegriertem Spülkasten, Toilettendeckel, Ablauf, Einbau und Zuleitung. alternativ: Trenntoilette, kein Spülwasserbedarf, Entlüftung, nähere Informationen PDF. Einbau inkl. Abluftrohre über das Dach ab. Duschpendeltür, 2-teilig, Klarglas, Aluminiumrahmen, 120 x 80 cm, inkl. Einbau. Duschauskleidung, 3-seitig mit Milchglas, inkl. Einbau. Duschbecken weiß mit Ablauf. Duscharmatur mit Zuleitungen und Einbau.	<u>1.318,-</u> <u>706,-</u> <u>656,-</u> <u>917,-</u> <u>202,-</u> <u>1.099,-</u> <u>664,-</u> <u>510,-</u> <u>190,-</u>
<b>+ € 3.450,-</b>	<b>2 Trenntürelemente</b> aus je 3 Elementen: Holzrahmentüren mit Glasfüllung, ein Element fest, 2 Elemente gegen das feste Element faltbar.	
<b>+ € 10.230,-</b>	<b>2 Kinderzimmer</b> Klappschreibtisch mit Regal, eine Tür unter der Arbeitsplatte, Kiefer massiv. Kommode, eine Schublade, 2 Türen, Kiefer massiv. Stauraumbett 80 oder 90 x 200 cm mit Lattenrost aus Massivholz und 2 Klapptüren. Dachregal über dem Bett. Feste Wand. Trenntürelement aus je 3 Elementen: Holzrahmentüren mit Glasfüllung, ein Element fest, 2 Elemente gegen das feste Element faltbar.	<u>951,-</u> <u>407,-</u> <u>991,-</u> <u>137,-</u> <u>904,-</u> <u>1.725,-</u>
<b>+ € 505,-</b>	<b>Regal</b> zwischen Bad- und Schranktür, 5 Böden, Kiefer massiv.	
<b>+ € 274,-</b>	<b>Dachregal</b> über Eingang und Küchentisch.	
<b>+ € 258,-</b>	<b>Schuhschrank</b> rechts des Eingangs, ein Board innen, eine Klapptür.	
<b>+ € 213,-</b>	<b>Klapphalterung für Flachbildschirm</b> , drehbar, Eiche massiv, mit Steckdose, TV-Anschluss und Haltehaken.	

ZUSATZAUSSTATTUNGEN: WOHLWAGEN XXL

# wohlwagen

## Zusatzausstattungen: Wohlwagen XXL

Einzelpreise:

- + € 3.423,-**     **Elektrik**  
Eingangsdose, 6 Sicherung im Feuchtraumkasten, FI Schutzschalter Außensteckdose, 24 Steckdosen innen, 7 Schalter.  
21 LED Einbaustrahler a 5 W, warmweiß.  
Steckdosen für Kühlschrank, Boiler, Herd, Waschmaschine und Dunstabzug, TV-Anschluss vor dem Sofabereich mit einer Steckdose in der Decke und Antennenanschluss, Telefon- und Internetanschluss im Schreibtischregal
- + € 2.590,-**     **Oberfläche**  
Wände, Decken und Einbaumöbel innen, weiß lasierender Acryllack oder weiß lasierend gewachst.
- + € 1.221,-**     **Klappbett**  
140, 160 oder 180 x 200 cm Kiefer massiv, Mittelstrebe, 2 eingebauten Lattenrosten mit je 28 Birkenschichtholzleisten in Kautschuklagern, oder wahlweise starre Lattenroste aus 20 mm Buche massiv, 2 Nachttische, Rattanbespannung, Hochstellsicherung, Matratzenhaltegurte.
- + € 951,-**     **Schreibtisch**  
Kiefer massiv, mit Regal, 4 Böden ca. B 63 x T 29 cm.  
Arbeitsplatte ca. 63 x 120 cm, eine Tür. PC und Telefonanlage passen hinter die Tür unter der Arbeitsplatte. Flachbildschirm, Tastatur und Schreibtischlampe lassen sich hinter der hochgeklappten Arbeitsplatte verstauen
- + € 578,-**     **Regal**  
Regal in Wagenbreite hinter dem Schreibtisch, 5 Böden ca. 32 cm tief.
- + € 2.378,-**     **Kaminofen**  
drehbar, ähnlich Abbildung.  
Pelletkaminofen, Brenndauer ca. 12 Stunden, alternativ.  
Viele Öfen zur Auswahl, auch mit Kochplatten und Backofen. Alle Öfen auch mit Wassererwärmung, isoliertem Warmwasserspeicher und Sicherheitstechnik gegen Aufpreis.  
Bodenplatte, Aluminium, passend geschnitten.  
Abgasrohr, Edelstahl einwandig, Regenhut, Kondensatablauf, Wandbefestigung, Einbau.  
Ohne Abnahme durch den zuständigen Schornsteinfeger.

1.759,-

1.429,-

88,-

531,-

ZUSATZAUSSTATTUNGEN: WOHLWAGEN XXL

# wohlwagen

## Zusatzausstattungen: Wohlwagen XXL

Einzelpreise:

<b>+ € <u>7.170,-</u></b>	<b>Küche</b> Oberschränke mit Klapptüren, Aluminiumrahmen mit von hinten blickdicht lackierten Glasfüllungen in weiß, Unterschränke samt Türen und Inneneinteilung, Kiefer massiv, Inneneinteilung: Eckschrank mit Drehkarussell 3 Schubladen, Deckplatte Eiche massiv, Spülbecken Keramik schwarz, Einhebelmischer, Ablauf, Mülltrennsystem, ausziehbar, unter der Spüle, Dunstabzug, ausziehbar. Esstisch, Eiche massiv. Kühlschrank 220V 90 Liter Energieeffizienzklasse A+. Gaskochfeld, Glasplatte schwarz, 4 Flammen, mit Zuleitung für Gasflasche außen, alternativ Glaskeramikkochfeld. Heizluftbackofen 220 V, 60cm breit, Einbau. <u>Alternativ</u> Spirituskocher 2 oder 4 Flammen auch mit Backofen. <u>Alternativ</u> Kühlschrank A+++, alternativ, zum Betrieb an einer Solaranlage, z. B. Liebherr 156 L, 64 kw/Jahr laut Herstellerangabe. Einbaugeschirrpülmaschine 45cm breit, Energieeffizienz AAA.	5.295,- <u>733,-</u> <u>253,-</u> <u>423,-</u> <u>466,-</u>  672,- 402,-
<b>+ € <u>3.069,-</u></b>	<b>Wandschrank</b> begehbar, Wandvertäfelung, Tür und Wäscheböden Kiefer massiv, Inneneinteilung: Wäscheboden mit Kleiderstange ca. L 310 x 50 cm, Regal mit 3 Böden ca. 30 x 130 cm unter dem Fenster, Regal mit 5 Böden links der Tür ca. B 80 x H 200 x T 30 cm. Waschmaschine, Toploader mit Zuleitung und Ablauf.	<u>480,-</u>
<b>+ € <u>478,-</u></b>	<b>Dachrinne</b> Eingangsseite mit 2 Tropfketten, 2 kurze Dachrinnen links und rechts des Erkers mit je einer Tropfkette.	
<b>+ € <u>708,-</u></b>	<b>Rollos</b> über 12 Fenstern innen, weiß, mit Seilzug, inkl. Montage	<u>59,-</u>
<b>+ € <u>613,-</u></b>	<b>Fensterläden</b> Fensterläden aus Lärche massiv geölt oder farbig, linke und rechte Hälfte aus je 2 Elementen, 8 Edelstahlscharniere, Feststeller für die offenen Läden außen, Schließcharniere innen, pro Fenster. Einfache Läden entsprechend günstiger.	
<b>+ € <u>973,-</u></b>	<b>Türläden</b> aus Lärche massiv geölt oder farbig, linke und rechte Hälfte aus je 2 Elementen, Edelstahlscharniere, Feststeller, Verschlusselemente in Türbreite außen	

ZUSATZAUSSTATTUNGEN: WOHLWAGEN XXL

# wohlwagen

## Zusatzausstattungen: Wohlwagen XXL

Einzelpreise:

- + € 241,- **Schornsteinführung durch das Dach** (alternativ)  
250 mm, Edelstahl, Regenhut zur Aufnahme eines 150mm Abgasrohres.
- + € 790,- **Drehstützen**  
Stahl verzinkt, zur Standabstützung des Wagens mit Erker und Terrasse, 19 Stück
- + € 2.823,- **Luft / Luft Wärmepumpe** (alternativ)  
Panasonic, energieverbrauchsoptimiert durch Invertertechnik, A++, zum Heizen und Kühlen, Einbau
- + € 9.107,- **Solaranlage** (alternativ)  
z.B. 6x 24V Modul monokristallin a 255 Wp, Solarregler, 4 x 200 AH AGM Batterie á 12 V, Spannungswandler 24 V / 220 V 3000 W, Vorrangschalter für die externe Stromzufuhr, inkl. Montage auf dem Dach, nachträglich erweiterbar.

- + € 725,- **Wassererwärmung**  
Elektroboiler, 30 L, 220 V mit Sicherheitsarmatur und Einbau.  
Gasboiler, alternativ, mit elektronischer Steuerung, Wirkungsgrad bis zu 97%.  
Einbau mit Abgasführung nach außen, Verbrennungsluftzufuhr von außen.  
Gasgebläseheizung, alternativ, mit Warmwasserbereitung, Wirkungsgrad bis zu 97%, 6 KW  
Einbau ab

Wassererwärmung mit dem Holzofen, isolierter Speicher, Pumpe und Sicherheitstechnik gegen Aufpreis.

Solaranlage zur Wassererwärmung, auch in Kombination mit Wassererwärmung über den Holzofen, Pumpe, isolierter Speicher, Sicherheitstechnik, Frostschutz gegen Aufpreis.

### **Abwasser, Abwasseraufbereitung**

Sind Küche und/oder Bad in einem Wagen verbaut verbinden wir alle Abläufe zu einem zentralen Übergabepunkt. Dieser kann mit der öffentlichen Kanalisation verbunden werden.

Alternativ: Pumpenlose, vollbiologische Kleinkläranlage mit oder ohne Klärteich und/oder unterirdischer Verrieselung. Eine solche Anlage haben wir seit 2011 in Betrieb und beraten zu Anschaffung und Installation.

Alternativ: Klärbecken/teich: Wir beraten zur Anlage, Bepflanzung und Pflanzenbezugsquellen.

Alternativ: Abwassertanks im oder unter dem Wagen, auch mobil, je nach Größe.

725,-  
855,-  
369,-

2.362,-  
470,-

ZUSATZAUSSTATTUNGEN: WOHLWAGEN XXL

# wohlwagen

## Zusatzausstattungen: Wohlwagen XXL

### Autark

Eine autarke Nutzung des Wagens ohne fossile Energieträger und ohne Anschluss an öffentliche Netze ist möglich. Abhängig von geplantem ersten Standplatz und der Nutzung sind angepasste Lösungen sinnvoll. Bei genauerer Erörterung gibt es oft erstaunlich einfache Möglichkeiten, die wir gern mit Ihnen ausloten.

€ **158.177,-**

Alle Preise inkl. 19% Mwst. und frei Bordsteinkante. Zusatzausstattungen nur frei Bordsteinkante wenn sie mit einem Wagen zusammenbestellt und geliefert werden, Nachbestellungen gegen Frachtkosten. Bestellungen nur zu unseren allgemeinen Geschäftsbedingungen.

**Zahlung:** 40% bei Auftragserteilung gegen Bankbürgschaft der Volksbank Göttingen, 50% nach Besichtigung auf dem Anlieferfahrzeug vor der Entladung, 10% nach Platzierung am Liefertag.

ZUSATZAUSSTATTUNGEN: WOHLWAGEN XXL



# wohlwagen

Platz für Ihre Notizen:

ZUSATZAUSSTATTUNGEN: WOHLWAGEN XXL

Wohlwagen | Alex Borghorst

Walkemühlenweg 14 | 37083 Göttingen | Tel.:+49 (0) 551.3076704 | Fax:+49 (0) 551.3076702 | email: info@wohlwagen.de

# wohlwagen

## Allgemeine Geschäftsbedingungen - Wohlwagen

### Gültigkeit

Für Kaufverträge, Auftragsbestätigungen und Angebote des Verkäufers gelten ausschließlich die im Folgenden genannten Bedingungen. Anderslautende Bedingungen des Käufers und/oder Auftraggebers werden nicht anerkannt. Jede von diesen Geschäftsbedingungen des Verkäufers abweichende Bedingung gilt nur mit schriftlicher Zustimmung des Verkäufers. Für alle Kauf- und Lieferverträge bezüglich vom Verkäufer zu erbringender Leistungen ist ein schriftliches Angebot des Verkäufers Voraussetzung und Grundlage. Mündliche Absprachen gelten nur mit schriftlicher Bestätigung des Verkäufers. Ein Kaufvertrag gilt als zustande gekommen wenn der Käufer das schriftliche Angebot angenommen hat, der Verkäufer den Auftrag schriftlich bestätigt hat und die Anzahlung auf den Kaufpreis beim Verkäufer eingegangen ist. Jeder Kaufgegenstand ist eine auftragsbezogene handwerkliche Einzelanfertigung. Rückgabe und Umtausch sind ausdrücklich ausgeschlossen.

### Technische Angaben

Alle technischen Angaben des Verkäufers wie Maße, Gewichte und Beschreibungen sind ungefähre Angaben. Technische und gestalterische Änderungen auch während der Lieferzeit, die wesentliche Erscheinungsmerkmale und den vereinbarten Nutzen der Ware nicht wesentlich beeinträchtigen behält sich der Verkäufer vor und berechtigen den Käufer nicht zum Kaufvertragsrücktritt oder zur Kaufpreisminderung. Der Verkäufer behält das Urheberrecht für alle dem Käufer überlassenen Unterlagen, Zeichnungen, Kalkulationen, Bilder und Beschreibungen. Der Käufer ist nicht berechtigt ihm überlassene Unterlagen weiterzugeben.

### Zahlungsbedingungen

40% des Kaufpreises sind bei Vertragsabschluß zahlbar. Erst nach Eingang dieser Summe beim Verkäufer gilt der Kaufvertrag als zustande gekommen. 50% des Kaufpreises sind zahlbar vor Entladung vom Anlieferfahrzeug, 10% bei Übergabe. Die Abladung vom Anlieferfahrzeug erfolgt an einem Ort im eventuell weiteren Umkreis der Anlieferadresse nach Wahl des Verkäufers, da für die Entladung spezielle Maschinen und Vorrichtungen notwendig sind. Sollte der Verkäufer nach zustande kommen des Kaufvertrages in Kenntnis von Informationen über die wirtschaftliche Bonität des Käufers gelangen, die eine Beeinträchtigung der vereinbarten Zahlungsbedingungen vermuten lassen, kann der Verkäufer entgegen den im Kaufvertrag genannten Zahlungsbedingungen eine umgehende Zahlung der ausstehenden Restbeträge aus dem Kaufvertrag verlangen und bis zum Eingang dieses Betrages die Arbeiten am Kaufgegenstand einstellen. Bei Zahlungsverzug sind Verzugszinsen in Höhe von 7% über dem gültigen Basiszinssatz gem. §247 BGB zu zahlen.

### Eigentumsvorbehalt

Alle vereinbarten Kaufgegenstände bleiben uneingeschränktes Eigentum des Verkäufers bis alle Forderungen des Verkäufers gegen den Käufer beglichen sind.

### Preise

Aufgrund ständig steigender Rohstoffpreise und Energiekosten gelten die in der Preisliste angegebenen Preise unter Vorbehalt. Die Gültigkeit wird im schriftlichen Angebot des Verkäufers festgelegt. Die angegebenen Preise enthalten die gesetzliche MwSt von z.Zt. 19% und gelten in der Regel frei Bordsteinkante der Anlieferadresse in Deutschland, die mit einem Sattelschlepper mit 12m Aufliegetrailer erreichbar sein muß. Bei erschwerten Anlieferbedingungen, wie z.B. in abgelegenen Bergdörfern oder auf Inseln können Mehrkosten entstehen.

# wohlwagen

## Lieferzeit

Die Lieferzeit wird in der Auftragsbestätigung so genau wie möglich genannt. Durch unvorhersehbare Ereignisse wie z.B. höhere Gewalt, Ausstände, Lieferverzögerungen von Zulieferern, Naturkatastrophen, behördliche Maßnahmen, Kriege und Unfälle können Lieferverzögerungen entstehen, die den Käufer nicht zum Rücktritt vom Kaufvertrag, Minderung des Kaufpreises oder zur Forderung von Schadensersatz wegen Nichterfüllung berechtigen. Der Käufer ist verpflichtet im Falle von Lieferverzögerung angemessene Nachfristen zu gewähren. Verschuldet der Verkäufer eine Lieferverzögerung oder Nichterfüllung nach angemessenen Nachfristen lediglich leicht fahrlässig beschränkt sich der Schadensersatzanspruch des Käufers auf Mehraufwendungen für Deckungskauf oder Ersatzvornahme.

Gegenüber Unternehmen als Käufer ist jeder Schadensersatzanspruch wegen Lieferverzögerung oder Nichterfüllung ausgeschlossen.

## Gewährleistung

Bei sachgemäßem Gebrauch gibt der Verkäufer auf die Bausausführung, die Konstruktion und die Qualität des eingesetzten Materials eine Gewährleistung von 2 Jahren gegenüber dem ersten Erwerber. Gewährleistungsansprüche für zugekaufte Bauteile wie z.B. Kocher, Wasserhähne, Kühlschränke etc. tritt der Verkäufer an den Käufer gegen den Hersteller dieser Bauteile ab. Der Verkäufer übernimmt gegenüber dem Käufer keine Gewährleistung für zugekaufte Bauteile.

Holz ist ein Naturprodukt, Verzug, Rissbildung, Farbveränderung durch Umwelteinflüsse sind von der Gewährleistung ausgeschlossen. Ein fachgerechte, sorgfältige Verarbeitung mindert diese möglichen Prozesse soweit möglich.

Die Gewährleistung des Verkäufers gegenüber dem Käufer erlischt bei unsachgemäßem Gebrauch, Überlastung, unsachgemäßer Aufstellung, durch den Einbau von fremden Bauteilen, wenn dadurch Schäden entstehen, außergewöhnlicher Beanspruchung und natürlichem Verschleiß.

Bei berechtigtem Gewährleistungsanspruch gegen den Verkäufer kann der Verkäufer nach seiner Wahl nachbessern oder Ersatz liefern. Bei fehlgeschlagener, unterlassener oder unzumutbar verzögerter Ersatzlieferung oder Nachbesserung kann der Käufer Preisminderung oder Rücktritt vom Kaufvertrag verlangen. Für Ersatzlieferung oder Nachbesserung besteht die gleiche Gewährleistung wie für den Kaufgegenstand, jedoch verlängert Nachbesserung oder Ersatzlieferung die Gewährleistung für den ursprünglichen Kaufgegenstand nicht, es sei denn das geltende Recht schreibt eine andere Regelung vor. Unvollständige oder falsche Lieferung, Mängel, Schäden und Beanstandungen sind umgehend nach Übergabe des Kaufgegenstandes dem Verkäufer schriftlich und mit Digitalfotos dokumentiert anzuzeigen. Folgeschäden aufgrund verspäteter oder unterlassener Anzeige von Mängeln sind von der Gewährleistung ausgeschlossen. Reklamationen setzen keine Zahlungsverpflichtung des Käufers außer Kraft.

## Haftung

Der Verkäufer und seine Erfüllungsgehilfen haften nur für Schäden durch Vorsatz oder grobe Fahrlässigkeit, für Schäden durch grobe Verletzung wesentlicher Vertragspflichten, wenn dadurch die Erreichung des Vertragszwecks gefährdet wird, im Falle des Fehlens zugesicherter Eigenschaften und bei zwingender gesetzlicher Haftung. Der Verkäufer und seine Erfüllungsgehilfen haften nur für vertragstypische, vorhersehbare Schäden.

## Erfüllungsort und Gerichtsstand

Der Sitz des Verkäufers gilt als vereinbart.

## Salvatorische Klausel

Sollten einzelne der vorgenannten Geschäftsbedingungen unwirksam sein oder werden, berührt dies die Wirksamkeit der übrigen Bestimmungen und des gesamten Rechtsgeschäfts nicht. Die möglicherweise unwirksame Geschäftsbedingung gilt dann als durch eine hier zulässige und wirksame Bedingung ersetzt.

Göttingen, den 01.11.2016 | Wohlwagen | Alexander Borghorst | Walkemühlenweg 14 | 37083 Göttingen