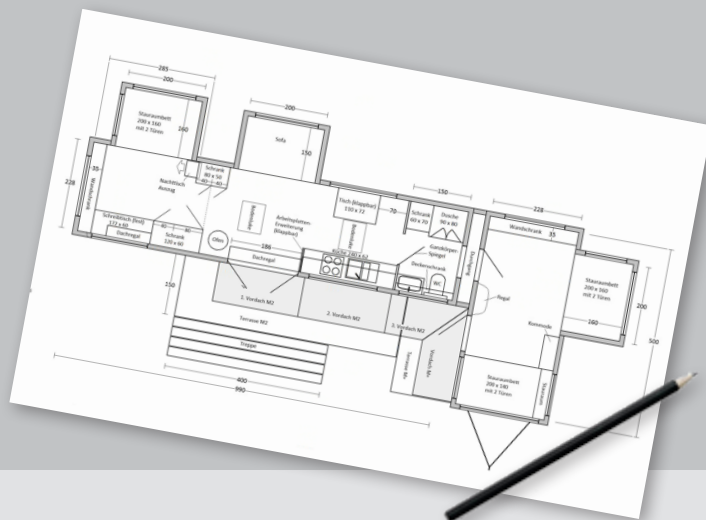


wohlwagen



Wohlwagen-Modell

M2+



TECHNISCHE ANGABEN UND PREISE

Wohlwagen | Alex Borghorst

Walkemühlenweg 14 | 37083 Göttingen | Tel.:+49 (0) 551.3076704 | Fax:+49 (0) 551.3076702 | email: info@wohlwagen.de

wohlwagen



Preise und technische Angaben: Wohlwagen M2+

Alle Preise der Ausstattung des dargestellten Wagens sind unterstrichen und addiert.

Blau markierte Preise entsprechen der Mindest- bzw. Grundausstattung.

Preise Einzelwagen M2

Innenmaße: ca. 9,89 x 2,28 m (L x B) auf dem Fußboden
Höhen: 2,24 m in der Mitte
1,74 m im Erker

Außenmaße: ca. 10,35 x 4,22 x 3,45 m (L x B x H) mit ausgefahrenem Erker plus Terrasse mit 140 mm Isolierung

Fahrgestell: Stahl, 3 Achsen mit Blattfedern, vordere Achse gebremst mit Drehteller, Zugdeichsel, Einkreisdruckluftbremsanlage bis 25 km/h, zulässiges Gesamtgewicht 8 t

Aufbau: Konstruktion aus Stahl und Kiefernholz

Boden von unten nach oben: 20 mm Lärche, Sperrflies, 140 mm Mineralwolle 032, Dampffolie, 25 mm Lärche mit Acryllack oder geölt
oder: 20 mm Lärche, Sperrvlies, Schurwolle 038 140 mm, Kraftpapier, 25 mm Lärche mit Acryllack oder geölt (gegen Aufpreis)

Wände von außen nach innen: ca. 20 mm Lärche geölt, Hinterlüftung, Sperrvlies, 80 mm Mineralwolle 032 oder Schafschurwolle 038, (gegen Aufpreis); (auch Isolierung in 140 mm möglich), Dampffolie oder Kraftpapier, ca. 15 mm Fichte

Dach von unten nach oben: ca. 15 mm Kiefer, Dampffolie oder Kraftpapier, 140 mm Mineralwolle 032 oder Schafschurwolle 038 (gegen Aufpreis), Hinterlüftung, ca. 20 mm Kiefer, Sperrvlies, Dachbahn aus zwei Schichten: Weichmacher- und Schwermetallfrei, Tropfkanten mit Dachrinnenanschlüssen, Farbe: grau

Erker: Boden 20 mm Lärche, 80 mm Mineralwolle 032 oder Schafschurwolle 038 (gegen Aufpreis), Dampffolie oder Kraftpapier, 25 mm Lärche mit Acryllack oder geölt

Erkerdach: Dachbahn, 15 mm Fichte, Sperrvlies, 80 mm Mineralwolle 032 oder Schafschurwolle 038 (gegen Aufpreis), Dampffolie oder Kraftpapier, 20 mm Lärche

ANGABEN & PREISE: WOHLWAGEN M2+

wohlwagen

Erker:	Sofaerker: Innenmaße: ca. 200 x 150 x 174 cm (B x T x H) mit 1 Fenster in der Erkerrückwand Schlaframerker: Innenmaße: ca. 200 x 160 x 174 cm (B x T x H) mit 1 Fenster in der Erkerrückwand und 1 Fenster an der seitlichen Erkeraußenwand Mittels abnehmbarer höhenverstellbarer Auszugstechnik und einem Rollensystem in Wand und Boden lässt sich der Erker zum Transport des Wagens von einer Person in den Wagen schieben.
Kellerkasten:	ca. 5 x 2,3 x 0,38 m über 2 Bodendeckel von innen erreichbar, Außenflächen mit 7 cm Mineralwolle isoliert, als Stauraum und zur Unterbringung von Autark-Technik, Wassertanks, Außenelementen, etc.
Klappterrasse:	Unterhalb des Eingangs ca. 3 x 1,5 m, 1 Treppe mit 3 Stufen aus Lärche, geölt. Oberhalb des Eingangs ist ein Klappdach montiert. Zum Transport des Wagens lässt sich die Terrasse hoch und das Dach herunterklappen.
Fenster, Tür:	Rahmen Lärche massiv, Isolierverglasung K 1,1 Eingangselement aus 2 Türen, nach außen öffnend, 1 Eingangstür statt Fenster im Bad 3 Fenster öffnen mittels Dreh-, Kippbeschlag nach innen, 5 Fenster mit Kippbeschlag nach innen
Ofenanschluss:	Ofenrohrdurchlass in einer Außenwand für ein 150 mm Rohr feuerfest isoliert
Lichtanlage:	12 V, Eingangsstecker im Deichselbereich

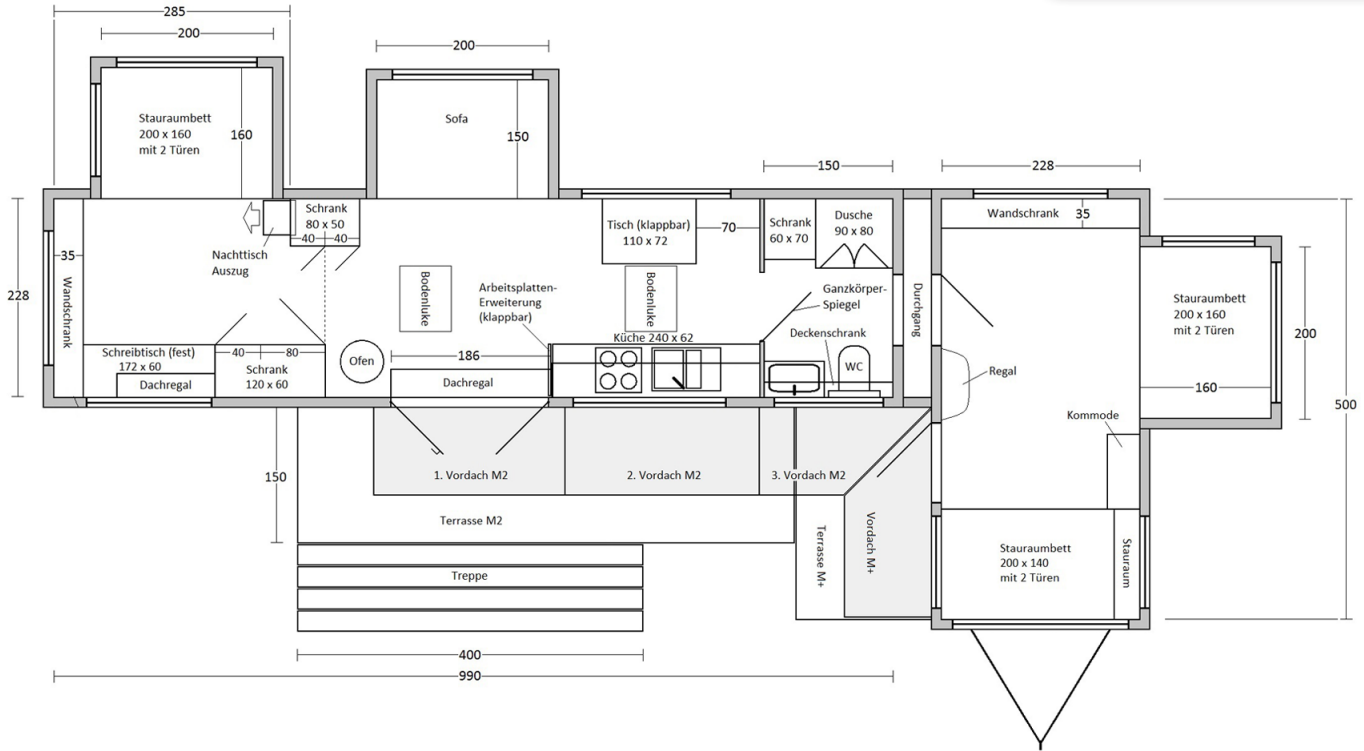
€ 63.707,-

incl. 19% MwSt. frei Grundstück in Deutschland soweit sich der Wagen mit einem Traktor dort platzieren lässt. Schwer erreichbare Lieferadressen wie Inseln und abgelegene Bergdörfer gegen Aufpreis. Wir stellen den Wagen auf, Hilfskräfte müssen vor Ort gestellt werden. Ohne Erd- und Anschlussarbeiten.

Bei nicht ausreichend vorbereitetem Stellplatz berechnen wir den Mehraufwand.

ANGABEN & PREISE: WOHLWAGEN M2+

wohlwagen



Grundriss Wohlwagen M2+. Innenmaße in cm.

ANGABEN & PREISE: WOHLWAGEN M2+

wohlwagen

Ausstattungen: Wohlwagen M2

Einzelpreise:

+ € 730,-

Terrasse mit ca. 4 m breiter Treppe, 3 Treppenstufen ca. 4 x 0,34 m auf 5 Treppenträgern mit höhenverstellbaren Füßen, Stahl feuerverzinkt

+ € 7.404,-

Bad

Wand und Tür aus Kiefer massiv

Kommode, 2 türlich, Kiefer massiv,

Handwaschbecken, Keramik, Einhebelmischer, Zuleitungen, Ablauf

Ablage über dem Handwaschbecken, Kiefer massiv

Trenntoilette, kein Spülwasserbedarf, Entlüftung

Einbau incl. Abluftrohre über das Dach

alternativ **Wandhänge WC** mit wandintegriertem Spülkasten, Toilettendeckel,

Ablauf, Einbau und Zuleitungen

Duschdoppelschwingtür, Klarglas, Aluminiumrahmen, 90 cm, incl. Einbau

Duschauskleidung, 3-seitig mit Acrylmilchglas, incl. Einbau

Duschbecken 90 x 80 cm, weiß mit Siphon und Ablauf

Duscharmatur mit Zuleitungen und Einbau

Wandschrank, raumhoch, eine Tür, 2 Böden, Waschmaschinen-Zu- und Ablauf

Ganzkörperspiegel auf der Innenseite der Badezimmertür eingelassen

Deckenschrank über Waschbecken und WC, 2 Klappen nach oben, Kiefer massiv

optional **Verkleidung Acryl** hinter dem Waschbecken

1.667,-

895,-

62,-

1.005,-

256,-

831,-

920,-

822,-

431,-

240,-

698,-

161,-

247,-

69,-

+ € 3.780,-

Elektrik

Eingangsdose, 6 Sicherungen im Feuchtraumkasten,

FI Schutzschalter, Außensteckdose, 11 Steckdosen innen,

6 Schalter, 12 LED Einbaustrahler warmweiß, Lichtanschluss über dem Küchentisch,

2 x Außenlichtanschluss, 2 x Lichtanschluss über dem Sofa, Steckdosen für

Kühlschrank, Boiler und Gasherd,

TV- und Internetanschluss

2 Lichtanschlüsse über dem Stauraumbett

+ € 610,-

optional **Solarvorbereitung** für PV Anlage, Anschlussleitung Unterverteilung

+ € 2.085,-

Oberfläche

Wände, Decken und Einbaumöbel innen mit weiß-lasierendem Acryl oder

natur geölt

+ € 1.546,-

Stauraumbett 160 x 200 cm mit 2 Klappen, Kiefer massiv, Mittelstrebe,

Lattenrost Kiefer massiv, Höhe des Bettrahmens ohne Matratze: 63 cm

AUSSTATTUNGEN: WOHLWAGEN M2+

wohlwagen

Ausstattungen: Wohlwagen M2

Einzelpreise:

- + € 2.363,- **Wandschrank im Schlafzimmer**, ca. 35 cm tief, deckenhoch
4 Türen oberhalb und seitlich des Fensters (ist zu öffnen),
3 offenen Fächern, 4 Schubladen, 3 Türen im Unterschrankbereich, Kiefer massiv
- + € 478,- **Schreibtisch fest**, ca. 172 x 60 cm, Kiefer massiv
- + € 174,- **Dachregal** über dem Schreibtisch
- + € 174,- **Dachregal** über Eingangstür
- + € 1.869,- **Drehtürschrank, deckenhoch**, ca. B 120 x T 60 cm, Kiefer massiv, eine Tür zur
Abtrennung des Schlaf-Arbeitsraums, Inneneinteilung: 2 Böden, eine Kleiderstange
- + € 1.498,- **Drehtürschrank, deckenhoch**, ca. B 40 cm x T 56 cm, Kiefer massiv, Tür zur
Abtrennung des Schlaf-Arbeitsraums, Inneneinteilung: 5 Böden
- Drehtürschrank, deckenhoch**, ca. B 40 cm x T 56 cm, Kiefer massiv,
Inneneinteilung: 2 Böden, 1 Kleiderstange als Garderobenschrank
- + € 118,- **Nachttischauszug**, Kiefer massiv

€ 6.021,-

Küche

- Klapptisch**, ca. 110 x 72 cm, Eiche, ein Bein 442,-
- Küchenzeile** ca. 243 cm, 4 Schubladen, 4 Türen, Kiefer, Arbeitsplatte Eiche massiv 2.048,-
- Dachregal** über der Küchenzeile mit 3 Glastüren 579,-
- Klapptisch Eiche massiv**, zur Verlängerung der Arbeitsplatte an Küchenzeile 277,-
- Warm- und Kaltwasserzuleitung** aus Aluverbundrohr, Abwasserleitung mit Siphon 418,-
- Kunststeinspüle** schwarz mit Abtropffläche,
- Einhebelmischer**, Ablauf und Einbau 504,-
- alternativ Edelstahlsküle mit Abtropffläche,
- Einhebelmischer**, Ablauf und Einbau 286,-
- Gaskochfeld 4 Flammen** mit Gaszuleitung, Druckminderer und flexibler
Anschluss-leitung, Einbau 507,-
- alternativ Keramikkochfeld 4 Flammen mit Zuleitung 380V, Einbau 548,-
- Gasbackofen mit Umluft, Einbau** 659,-
- Kühlschrank 220V**, 110 Liter, Energieeffizienzklasse A +++ mit Gefrierfach,
Einbau und Kühlluftführung 433,-
- alternativ Kühlschrank A+++, alternativ, zum Betrieb an einer Solaranlage
ohne Gefrierfach 453,-
- alternativ Kühlschrank 220V, 130 Liter, Energieeffizienzklasse A + 320,-
- LED-Streifen** unter dem Dachregal mit Glastüren, getrennt geschaltet 154,-

AUSSTATTUNGEN: WOHLWAGEN M2+

wohlwagen

Ausstattungen: Wohlwagen M2

Einzelpreise:

+ € <u>3.624,-</u>	Kaminofen mit gerundeter Sichtscheibe, 5 KW Drehbar mit Drehtableau und zusätzlichem Außenluftanschluss, Aufstellung und Einbau Externe Verbrennungsluftzufuhr durch die Frontwand, D 100 Edelstahlabdeckung mit Insektenschutzgitter außen, flexibles Aluminiumrohr, Einbau Bodenplatte , Aluminium, passend geschnitten Edelstahlrohr außen doppelwandig mit Isolierung, 1,5 m, Wartungskasten mit Kondensatablauf, Wandkonsole, Verbindungsschellen, konischer Auslassaufsatz oben, einwandiges Edelstahlrohr innen, Einbau, <u>ohne Abnahme durch den zuständigen Schornsteinfeger</u>	<u>2.028,-</u>
	optional Zusatzheizung Wärmewellenplatten z. B. à 700 W mit Zuleitung und Einbau, pro Stück Fernbedienung mit Temperaturvorwahl und Sensor, Installation	<u>195,-</u> <u>107,-</u>
	optional Gasaußenwandofen mit Abgas- und Verbrennungsluftführung durch die Außenwand, Temperaturregler, Gaszufuhr von außen mit Druckminderer und flexibler Anschlussleitung, z. B. 2 KW mit Einbau <u>ohne Abnahme durch den zuständigen Schornsteinfeger</u>	<u>1.294,-</u>
	optional Gasaußenwandofen mit Abgas- und Verbrennungsluftführung durch die Außenwand, Temperaturregler, Gaszufuhr von außen mit Druckminderer und flexibler Anschlussleitung, z. B. 2 KW mit Einbau <u>ohne Abnahme durch den zuständigen Schornsteinfeger</u>	<u>1.281,-</u>
+ € <u>2.810,-</u>	Schlafsofa: Liegefläche 160 x 200 cm, Relaxposition, Stauraumkasten, 2 x Fahrbahnkasten, Eiche massiv, Grifföffnungen, ein Kasten ist umgedreht ein Tablett, der zweite ausgeklappt ein Sofatisch	<u>540,-</u>
+ € <u>606,-</u>	Dachrinne Eingangsseite mit 2 Tropfketten, 2 kurze Dachrinnen links und rechts des Erkers mit je einer Tropfkette	
+ € <u>269,-</u>	Klapphalterung für Flachbildschirm , drehbar, Kiefer massiv, mit Steckdose, TV-Anschluss und Haltehaken	
+ € <u>600,-</u>	Rollos weiß mit Seilzug, vor 8 Fenstern innen, mit Einbau pro Stück	<u>75,-</u>
+ € <u>528,-</u>	LED-Streifen unter 4 Fenstern eingelassen, 4 Schalter, incl. Montage	<u>132,-</u>
+ € <u>246,-</u>	Insektenschutz , in 3 Fenstern, mit Einbau pro Stück, incl. Montage	<u>82,-</u>
+ € <u>795,-</u>	Drehstützen Stahl verzinkt, zur Standabstützung des Wagens mit Erkern und Terrasse, 15 Stück	

AUSSTATTUNGEN: WOHLWAGEN M2+

wohlwagen

Ausstattungen: Wohlwagen M2

Einzelpreise:

+ € 835,-

Warmwasserbereitung

alternativ Elektroboiler, 30 L, 220V mit Sicherheitsarmatur und Einbau

835,-

Abwasser, Abwasseraufbereitung

Sind Küche und/oder Bad in einem Wagen verbaut, verbinden wir alle Abläufe zu einem zentralen Übergabepunkt. Dieser kann mit der öffentlichen Kanalisation verbunden werden.

Alternativ: Pumpenlose, vollbiologische Kleinkläranlage mit oder ohne Klärteich und/oder unterirdischer Verrieselung. Eine solche Anlage haben wir seit 2011 in Betrieb und beraten zu Anschaffung und Installation.

Alternativ: Klärbecken/Teich: Wir beraten zur Anlage, Bepflanzung und Pflanzenbezugsquellen.

Alternativ: Abwassertanks im oder unter dem Wagen, auch mobil, je nach Größe

Autark

Eine autarke Nutzung des Wagens ohne fossile Energieträger und ohne Anschluss an öffentliche Netze ist möglich. Abhängig vom geplanten ersten Standplatz und der Nutzung sind angepasste Lösungen sinnvoll. Bei genauerer Erörterung gibt es oft erstaunlich einfache Möglichkeiten, die wir gern mit Ihnen ausloten.

ab € 84.398,-

Mindest- bzw. Grundausstattung des dargestellten Wagens

€ 101.425,- Gesamtpreis Wohlwagen M2 wie dargestellt

jedoch exkl. Photovoltaik/Wasserversorgung/Wassererwärmung – Preise dafür nachfolgend:

AUSSTATTUNGEN: WOHLWAGEN M2+

wohlwagen

Ausstattungen: Wohlwagen M2

Ausstattung Photovoltaik/Wasserversorgung/Wassererwärmung

Einzelpreise:

+ € <u>8.336,-</u>	Photovoltaikanlage z. B. 6 Module á 300 WP, Solarregler, Sicherungen mit Trennschalter, Wechselrichter 3000W, mit Batterieladegerät, externer Stromanschluss, Vorrangschaltung, Lithium Akku 2,4kw/h, Dreiecksaufständerung, Einbau	
+ € <u>1.384,-</u>	Wasserversorgung 2 Wassertanks à 150 L, Kunststoff, lebensmittelecht, abschließbarer Einfüllstutzen außen, Entlüftung, Reinigungsöffnung, pro Stück Einbau pro Stück 105,- Wasserpumpe , 12 V, 11L/min mit Druckschalter, stromverbrauchsoptimiert zum Betrieb an einer Solaranlage Einbau Trinkwasserfilter mit Trinkwasserhahn in der Küche gegen Aufpreis	385,- 210,- 299,- 105,-
+ € <u>1.717,-</u>	<u>alternativ</u> Wassertank aus Edelstahl á 300 l , lebensmittelecht, abschließbarer Einfüllstutzen außen, Entlüftung, Reinigungsöffnung, pro Stück	
+ € <u>2.286,-</u>	Edelstahltank über dem Ofen, lebensmittelecht, ca. 3 mm, zur Warmwasserbereitung für alle Zapfstellen und Wärmespeicherung bei Ofenbetrieb, Wärmetauscher aus Edelstahl, Wandhalterung, Wasseranschluss, Ausgleichsbehälter mit Ablaufleitung außen, Thermometer	
+ € <u>1.580,-</u>	Wassererwärmung Gasboiler mit elektronischer Steuerung, Wirkungsgrad bis zu 97 % , Elektroheizstab zur Wassererwärmung mit Solarstrom im Sommer, Gasbrenner bei zu wenig Sonne und zu großer Wärme für Ofenbetrieb Einbau mit Abgasführung nach außen, Verbrennungsluftzufuhr von außen	1.156,- 424,-

+ € 13.586,- **Gesamtpreis für Ausstattung**
Photovoltaik/Wasserversorgung/Wassererwärmung

€ 115.011,- **Gesamtpreis Wohlwagen M2 wie dargestellt**
inkl. Photovoltaik/Wasserversorgung/ Wassererwärmung

AUSSTATTUNGEN: WOHLWAGEN M2+

wohlwagen



Preise und technische Angaben: Wohlwagen M+ wird nur in Verbindung mit einem Wohlwagen M2 angeboten

Alle Preise der Ausstattung des dargestellten Wagens sind unterstrichen und addiert.

Blau markierte Preise entsprechen der Mindest- bzw. Grundausstattung.

- Innenmaße:** ca. 5,00 x 2,28 m (L x B) auf dem Fußboden
Höhen: 2,30 m in der Mitte
- Außenmaße:** ca. 5,38 x 2,52 x 3,45 m (L x B x H) plus Terrasse mit 140 mm Isolierung
- Fahrgestell:** Stahl, 1 Achse, 4 Außenstützen höhenverstellbar, starre Deichsel, nicht abnehmbar
zulässiges Gesamtgewicht ca.5 t
- Aufbau:** Konstruktion aus Stahl und Kiefernholz
- Boden** von unten nach oben: 20 mm Lärche, Sperrflies, 140 mm Mineralwolle 032, Dampffolie, 25 mm Lärche mit Acryllack oder geölt
oder: 20 mm Lärche, Sperrvlies, Schurwolle 038 140 mm, Kraftpapier, 25 mm Lärche mit Acryllack oder geölt (gegen Aufpreis)
- Wände** von außen nach innen: ca. 20 mm Lärche geölt, Hinterlüftung, Sperrvlies, 80 mm Mineralwolle 032 oder Schafschurwolle 038, (gegen Aufpreis); (auch Isolierung in 140 mm möglich), Dampffolie oder Kraftpapier, ca. 15 mm Fichte
- Dach** von unten nach oben: ca. 15 mm Kiefer, Dampffolie oder Kraftpapier, 140 mm Mineralwolle 032 oder Schafschurwolle 038 (gegen Aufpreis), Hinterlüftung, ca. 20 mm Kiefer, Sperrvlies, Dachbahn aus zwei Schichten: Weichmacher- und Schwermetallfrei, Tropfkanten mit Dachrinnenanschlüssen, Farbe: grau
- Erker:** Boden 20 mm Lärche, 80 mm Mineralwolle 032 oder Schafschurwolle 038 (gegen Aufpreis), Dampffolie oder Kraftpapier, 25 mm Lärche mit Acryllack oder geölt
- Erkerdach:** Dachbahn, 15 mm Fichte, Sperrvlies, 80 mm Mineralwolle 032 oder Schafschurwolle 038 (gegen Aufpreis), Dampffolie oder Kraftpapier, 20 mm Lärche
- Klappterrasse:** Unterhalb der Ausgangstür ca. 2,40 x 1,5 m, Lärche, geölt.
Oberhalb des Eingangs ist ein Klappdach montiert. Zum Transport des Wagens lässt sich die Terrasse hoch und das Dach herunterklappen.
2. Klappterrasse im Anschluss an Terrasse M2 und M+, ebenfalls mit Vordach. Zum Transport des Wagens lässt sich diese Terrasse hoch und das Dach herunterklappen.

ANGABEN & PREISE: WOHLWAGEN M2+

wohlwagen

Fenster, Tür:	Rahmen Lärche massiv, Isolierverglasung K 1,1 Eingangelement aus 1 Tür, nach innen öffnend 3 Fenster öffnen mittels Dreh-, Kippbeschlag nach innen, Zusätzliche Eingangstür von der Terrasse, nach außen öffnend Farbig lackierte Fenster- und Türrahmen möglich, Aufpreis nach Aufwand und Materialverbrauch
Übergang:	von M2 zu M+: Tunnel isoliert, Dachübergang, Tür nach innen öffnend zur Toilette
Lichtanlage:	12 V, Eingangsstecker im Deichselbereich

€ 34.645,-

incl. 19% MwSt. frei Grundstück in Deutschland soweit sich der Wagen mit einem Traktor dort platzieren lässt. Schwer erreichbare Lieferadressen wie Inseln und abgelegene Bergdörfer gegen Aufpreis. Wir stellen den Wagen auf, Hilfskräfte müssen vor Ort gestellt werden. Ohne Erd- und Anschlussarbeiten.

Bei nicht ausreichend vorbereitetem Stellplatz berechnen wir den Mehraufwand.

ANGABEN & PREISE: WOHLWAGEN M2+

wohlwagen

Ausstattungen: Wohlwagen Zusatzwagen M+

Einzelpreise:

+ € 5.355,- **Zusätzlicher Schlaferker** 160 x 200 cm mit 2 Fenstern Dreh/Kipp

+ € 198,- **4 Regalböden im Übergang Bad/Besucherwagen auf einer Seite,**
auf der gegenüberliegenden Seite 1 Boden, 1 Kleiderstange

+ € 1.805,- **Elektrik**

Eingangsdose, 3 Sicherungen im Feuchtraumkasten,
FI Schutzschalter, Außensteckdose, 7 Steckdosen innen,
3 Schalter, 5 LED Einbaustrahler warmweiß,
1 x Außenlichtanschluss, 2 x Lichtanschluss über dem Bett, Steckdosen am
Schreibtisch und Bett
TV- und Internetanschluss
2 Lichtanschlüsse über dem Stauraumbett
1 LED Einbaustrahler warmweiß im Übergang

+ € 1.050,- **Oberfläche**

Wände, Decken und Einbaumöbel innen mit weiß-lasierendem Acryl oder natur geölt

+ € 1.387,- **Stauraumbett 120 x 200 cm mit 2 Klappen,** Kiefer massiv,
Mittelstrebe, Lattenrost Kiefer massiv, Höhe des Bettrahmens ohne
Matratze: 50 cm
Staufach mit Klappdeckel 120 x 20 x 30 cm am Kopfende (siehe Grundriss)

+ € 386,- **Kommode** neben Stauraumbett mit
3 Schubladen, B 60 x H 64 cm,
Kiefer massiv



+ € 1.546,- **Stauraumbett 160 x 200 cm mit
2 Klappen im zusätzlichen Erker,**
Kiefer massiv, Mittelstrebe, Lattenrost
Kiefer massiv, Höhe des Bettrahmens
ohne Matratze: 63 cm

+ € 2.263,- **Wandschrank im Schlafzimmer,**
ca. 35 cm tief, deckenhoch
2 Türen oberhalb und seitlich des
Fensters (ist zu öffnen),
3 offenen Fächern, 4 Schubladen,
3 Türen im Unterschrankbereich,
Kiefer massiv



1.166,-
221,-

AUSSTATTUNGEN: WOHLWAGEN M2+

wohlwagen

Ausstattungen: Zusatzwagen M+

Einzelpreise:

- + € 504,-** **offenes Regal gerundet,**
4 Böden, Kiefer massiv, zwischen der
Badezimmer-Eingangstür und Außentür
- + € 1.281,-** **Gasaußenwandofen** mit Abgas- und
Verbrennungsluftführung durch die
Außenwand, Temperaturregler, Gaszufuhr
von außen mit Druckminderer und
flexibler Anschlussleitung, z. B. 2 KW
mit Einbau
ohne Abnahme durch den zuständigen Schornsteinfeger

Platziert werden würde der Gasaußenwandofen wo jetzt die Kommode
eingepant ist, wenn der Wagen einen zusätzlichen Erker bekommt.
- + € 1.761,-** alternativ Zusatzheizung
3 Wärmewellenplatten á 700 W mit Zuleitung und Einbau, unter der Wagendecke,
pro Stück
Fernbedienung mit Temperaturvorwahl und Sensor, Installation
- + € 300,-** **Rollos** weiß mit Seilzug, vor 4 Fenstern innen, mit Einbau pro Stück
- + € 164,-** **optional Insektenschutz**, in 2 Fenstern, mit Einbau pro Stück, incl. Montage
- + € 264,-** **LED-Streifen** unter 2 Fenstern eingelassen, 2 Schalter, incl. Montage
- + € 341,-** **Dachrinne**
Eingangsseite mit 2 Tropfkette, 2 kurze Dachrinnen links und rechts
des Erkers mit je einer Tropfkette
- + € 269,-** **optional Klapphalterung für Flachbildschirm**, drehbar, Kiefer massiv,
mit Steckdose, TV-Anschluss und Haltehaken
- + € 424,-** **Drehstützen**
Stahl verzinkt, zur Standabstützung des Wagens mit Terrasse, 8 Stück mit
zusätzlichem Erker, inkl. der Stützen für die zusätzliche Terrassen



AUSSTATTUNGEN: WOHLWAGEN M2+

496,-
91,-

75,-

82,-

132,-

wohlwagen

Ausstattungen: Wohlwagen Zusatzwagen M+

ab € **38.265,-** Mindest- bzw. Grundausstattung des dargestellten Wagens

€ 51.749,- Gesamtpreis Zusatzwagen M+ wie dargestellt

Komplettpreis für M2+ (M2 plus Zusatzwagen)
in der Mindest- bzw. Grundausstattung des dargestellten Wagens:

ab € **84.398,-** Mindest- bzw. Grundausstattung des dargestellten Wagens
plus

ab € **38.265,-** Mindest- bzw. Grundausstattung des dargestellten Wagens

ab € **122.663,-** Mindest- bzw. Grundausstattung des dargestellten Wagens

Komplettpreis für M2+ wie dargestellt

€ **101.425,-** Gesamtpreis M2 wie dargestellt
jedoch exkl. Photovoltaik/Wasserversorgung/Wassererwärmung

plus

€ **51.749,-** Gesamtpreis Zusatzwagen M+ wie dargestellt

€ **153.174,-** jedoch exkl. Photovoltaik/Wasserversorgung/Wassererwärmung

Alle Preise incl. 19% MwSt., Zusatzausstattungen nur frei Grundstück, wenn sie mit einem Wagen zusammen bestellt und geliefert werden, Nachbestellungen gegen Frachtkosten. Bestellungen nur zu unseren allgemeinen Geschäftsbedingungen.

Zahlung: 40% bei Auftragserteilung gegen Vorauszahlungsbürgschaft, 60% nach Besichtigung und Platzierung auf dem Grundstück am gleichen Tag.

Gewährleistung: 2 Jahre entsprechend den gesetzlichen Bestimmungen in Deutschland

AUSSTATTUNGEN: WOHLWAGEN M2+

wohlwagen

Allgemeine Geschäftsbedingungen - Wohlwagen

Gültigkeit

Für Kaufverträge, Auftragsbestätigungen und Angebote des Verkäufers gelten ausschließlich die im Folgenden genannten Bedingungen. Anderslautende Bedingungen des Käufers und/oder Auftraggebers werden nicht anerkannt. Jede von diesen Geschäftsbedingungen des Verkäufers abweichende Bedingung gilt nur mit schriftlicher Zustimmung des Verkäufers. Für alle Kauf- und Lieferverträge bezüglich vom Verkäufer zu erbringender Leistungen ist ein schriftliches Angebot des Verkäufers Voraussetzung und Grundlage. Mündliche Absprachen gelten nur mit schriftlicher Bestätigung des Verkäufers. Ein Kaufvertrag gilt als zustande gekommen wenn der Käufer das schriftliche Angebot angenommen hat, der Verkäufer den Auftrag schriftlich bestätigt hat und die Anzahlung auf den Kaufpreis beim Verkäufer eingegangen ist. Jeder Kaufgegenstand ist eine auftragsbezogene handwerkliche Einzelanfertigung. Rückgabe und Umtausch sind ausdrücklich ausgeschlossen.

Technische Angaben

Alle technischen Angaben des Verkäufers wie Maße, Gewichte und Beschreibungen sind ungefähre Angaben. Technische und gestalterische Änderungen auch während der Lieferzeit, die wesentliche Erscheinungsmerkmale und den vereinbarten Nutzen der Ware nicht wesentlich beeinträchtigen behält sich der Verkäufer vor und berechtigen den Käufer nicht zum Kaufvertragsrücktritt oder zur Kaufpreisminderung. Der Verkäufer behält das Urheberrecht für alle dem Käufer überlassenen Unterlagen, Zeichnungen, Kalkulationen, Bilder und Beschreibungen. Der Käufer ist nicht berechtigt ihm überlassene Unterlagen weiterzugeben.

Zahlungsbedingungen

40% des Kaufpreises sind bei Vertragsabschluß zahlbar. Erst nach Eingang dieser Summe beim Verkäufer gilt der Kaufvertrag als zustande gekommen. 60% des Kaufpreises sind zahlbar nach Besichtigung und Platzierung auf dem Grundstück am Liefertag. Die Abladung vom Anlieferfahrzeug erfolgt an einem Ort im eventuell weiteren Umkreis der Anlieferadresse nach Wahl des Verkäufers, da für die Entladung spezielle Maschinen und Vorrichtungen notwendig sind. Sollte der Verkäufer nach zustande kommen des Kaufvertrages in Kenntnis von Informationen über die wirtschaftliche Bonität des Käufers gelangen, die eine Beeinträchtigung der vereinbarten Zahlungsbedingungen vermuten lassen, kann der Verkäufer entgegen den im Kaufvertrag genannten Zahlungsbedingungen eine umgehende Zahlung der ausstehenden Restbeträge aus dem Kaufvertrag verlangen und bis zum Eingang dieses Betrages die Arbeiten am Kaufgegenstand einstellen. Bei Zahlungsverzug sind Verzugszinsen in Höhe von 7% über dem gültigen Basiszinssatz gem. §247 BGB zu zahlen.

Eigentumsvorbehalt

Alle vereinbarten Kaufgegenstände bleiben uneingeschränktes Eigentum des Verkäufers bis alle Forderungen des Verkäufers gegen den Käufer beglichen sind.

Preise

Aufgrund ständig steigender Rohstoffpreise und Energiekosten gelten die in der Preisliste angegebenen Preise unter Vorbehalt. Die Gültigkeit wird im schriftlichen Angebot des Verkäufers festgelegt. Die angegebenen Preise enthalten die gesetzliche MwSt von z.Zt. 19% und gelten in der Regel frei Bordsteinkante der Anlieferadresse in Deutschland, die mit einem Sattelschlepper mit 12m Aufliegetrailer erreichbar sein muß. Bei erschwerten Anlieferbedingungen, wie z.B. in abgelegenen Bergdörfern oder auf Inseln können Mehrkosten entstehen.

wohlwagen

Lieferzeit

Die Lieferzeit wird in der Auftragsbestätigung so genau wie möglich genannt. Durch unvorhersehbare Ereignisse wie z.B. höhere Gewalt, Ausstände, Lieferverzögerungen von Zulieferern, Naturkatastrophen, behördliche Maßnahmen, Kriege und Unfälle können Lieferverzögerungen entstehen, die den Käufer nicht zum Rücktritt vom Kaufvertrag, Minderung des Kaufpreises oder zur Forderung von Schadensersatz wegen Nichterfüllung berechtigen. Der Käufer ist verpflichtet im Falle von Lieferverzögerung angemessene Nachfristen zu gewähren. Verschuldet der Verkäufer eine Lieferverzögerung oder Nichterfüllung nach angemessenen Nachfristen lediglich leicht fahrlässig beschränkt sich der Schadensersatzanspruch des Käufers auf Mehraufwendungen für Deckungskauf oder Ersatzvornahme.

Gegenüber Unternehmen als Käufer ist jeder Schadensersatzanspruch wegen Lieferverzögerung oder Nichterfüllung ausgeschlossen.

Gewährleistung

Bei sachgemäßem Gebrauch gibt der Verkäufer auf die Bausausführung, die Konstruktion und die Qualität des eingesetzten Materials eine Gewährleistung von 2 Jahren gegenüber dem ersten Erwerber. Gewährleistungsansprüche für zugekaufte Bauteile wie z.B. Kocher, Wasserhähne, Kühlschränke etc. tritt der Verkäufer an den Käufer gegen den Hersteller dieser Bauteile ab. Der Verkäufer übernimmt gegenüber dem Käufer keine Gewährleistung für zugekaufte Bauteile.

Holz ist ein Naturprodukt, Verzug, Rissbildung, Farbveränderung durch Umwelteinflüsse sind von der Gewährleistung ausgeschlossen. Ein fachgerechte, sorgfältige Verarbeitung mindert diese möglichen Prozesse soweit möglich.

Die Gewährleistung des Verkäufers gegenüber dem Käufer erlischt bei unsachgemäßem Gebrauch, Überlastung, unsachgemäßer Aufstellung, durch den Einbau von fremden Bauteilen, wenn dadurch Schäden entstehen, außergewöhnlicher Beanspruchung und natürlichem Verschleiß.

Bei berechtigtem Gewährleistungsanspruch gegen den Verkäufer kann der Verkäufer nach seiner Wahl nachbessern oder Ersatz liefern. Bei fehlgeschlagener, unterlassener oder unzumutbar verzögerter Ersatzlieferung oder Nachbesserung kann der Käufer Preisminderung oder Rücktritt vom Kaufvertrag verlangen. Für Ersatzlieferung oder Nachbesserung besteht die gleiche Gewährleistung wie für den Kaufgegenstand, jedoch verlängert Nachbesserung oder Ersatzlieferung die Gewährleistung für den ursprünglichen Kaufgegenstand nicht, es sei denn das geltende Recht schreibt eine andere Regelung vor. Unvollständige oder falsche Lieferung, Mängel, Schäden und Beanstandungen sind umgehend nach Übergabe des Kaufgegenstandes dem Verkäufer schriftlich und mit Digitalfotos dokumentiert anzuzeigen. Folgeschäden aufgrund verspäteter oder unterlassener Anzeige von Mängeln sind von der Gewährleistung ausgeschlossen. Reklamationen setzen keine Zahlungsverpflichtung des Käufers außer Kraft.

Haftung

Der Verkäufer und seine Erfüllungsgehilfen haften nur für Schäden durch Vorsatz oder grobe Fahrlässigkeit, für Schäden durch grobe Verletzung wesentlicher Vertragspflichten, wenn dadurch die Erreichung des Vertragszwecks gefährdet wird, im Falle des Fehlens zugesicherter Eigenschaften und bei zwingender gesetzlicher Haftung. Der Verkäufer und seine Erfüllungsgehilfen haften nur für vertragstypische, vorhersehbare Schäden.

Erfüllungsort und Gerichtsstand

Der Sitz des Verkäufers gilt als vereinbart.

Salvatorische Klausel

Sollten einzelne der vorgenannten Geschäftsbedingungen unwirksam sein oder werden, berührt dies die Wirksamkeit der übrigen Bestimmungen und des gesamten Rechtsgeschäfts nicht. Die möglicherweise unwirksame Geschäftsbedingung gilt dann als durch eine hier zulässige und wirksame Bedingung ersetzt.

Göttingen, den 01.01.2020 | Wohlwagen | Alexander Borghorst | Walkemühlenweg 14 | 37083 Göttingen