

wohlwagen

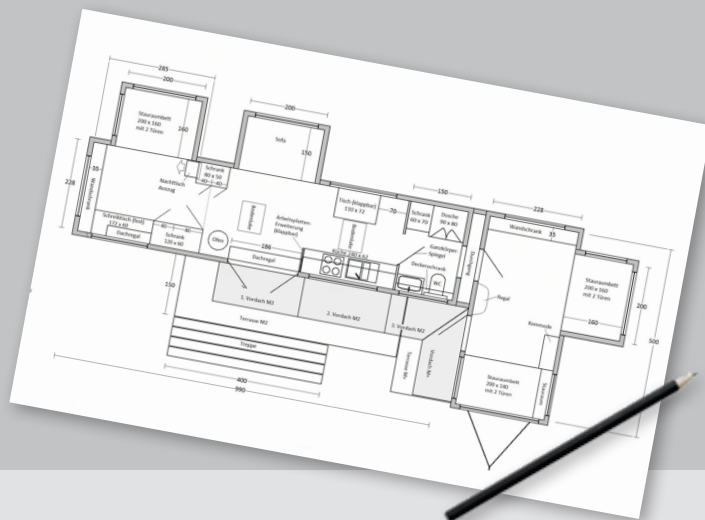


Wohlwagen-Modell

M2+

NEUE PREISLISTE Juni 2022

Weitere Informationen dazu auf Seite 1



TECHNISCHE ANGABEN UND PREISE

Wohlwagen | Alex Borghorst

Walkemühlenweg 14 | 37083 Göttingen | Tel.:+49 (0) 551.3076704 | Fax:+49 (0) 551.3076702 | email: info@wohlwagen.de

wohlwagen



Preise und technische Angaben: Wohlwagen M2+

Alle Preise der Ausstattung des dargestellten Wagens sind unterstrichen und addiert.

Blau markierte Preise entsprechen der Mindest- bzw. Grundausstattung.

Angesichts der angespannten Weltmarktsituation und gestiegener Beschaffungs- und Rohstoffpreise sind wir leider gezwungen, einen „Inflationszuschlag“ auf die Gesamtpreise des hier dargestellten Wohlwagen-Modells zu erheben. Die Einzelpreise werden in dieser Preisliste daher **exklusive**, die Gesamtpreise am Ende der Ausstattungslisten **inklusive Zuschlag** dargestellt.

Aufgrund des neu eingeführten GEG (Gebäudeenergiegesetz) haben wir unsere Bauweise umgestellt und fertigen jetzt mit Dreifachverglasung und 140 mm-Mineralwollisolierung. Dieses ist im Basispreis bereits berücksichtigt. Zusätzlich sind in dem Basispreis die Oberflächenbehandlung innen, Dachrinnen, Drehstützen und Elektrik eingerechnet und erscheinen nicht mehr als Einzelposten.

Preise Einzelwagen M2

- Innenmaße:** ca. 9,89 x 2,28 m (L x B) auf dem Fußboden
Höhen: 2,24 m in der Mitte, 1,74 m im Erker
- Außenmaße:** ca. 10,35 x 4,22 x 3,45 m (L x B x H) mit ausgefahrenem Erker plus Terrasse mit 140 mm Isolierung
- Fahrgestell:** Stahl, 3 Achsen mit Blattfedern, vordere Achse gebremst mit Drehteller, Zugdeichsel, Einkreisdruckluftbremsanlage bis 25 km/h, zulässiges Gesamtgewicht 8 t
- Aufbau:** Konstruktion aus Stahl und Kiefernholz
- Boden** von unten nach oben: 20 mm Lärche, Sperrflies, 140 mm Mineralwolle 032, Dampffolie, 25 mm Lärche mit Acryllack oder geölt
- Wände** von außen nach innen: ca. 20 mm Lärche geölt, Hinterlüftung, Sperrvlies, 140 mm Mineralwolle 032, Dampffolie, ca. 15 mm Fichte
- Dach** von unten nach oben: ca. 15 mm Kiefer, Dampffolie, 140 mm Mineralwolle 032, Hinterlüftung, ca. 20 mm Kiefer, Sperrvlies, Dachbahn aus zwei Schichten: Weichmacher- und Schwermetallfrei, Tropfkanten mit Dachrinnenanschlüssen, Farbe: grau
- Erker:** Boden 20 mm Lärche, 80 mm Mineralwolle 032, Dampffolie, 25 mm Lärche mit Acryllack oder geölt

ANGABEN & PREISE: WOHLWAGEN M2+

wohlwagen

- Aufbau:** **Erkerdach:** Dachbahn, 15 mm Fichte, Sperrvlies, 80 mm Mineralwolle 032, Dampffolie, 20 mm Lärche
- Schurwollisolierung auf Anfrage**
- Erker:** **Sofaerker:**
Innenmaße: ca. 200 x 150 x 174 cm (B x-T x H) mit 1 Fenster in der Erkerrückwand
- Schlaframerker:**
Innenmaße: ca. 200 x 160 x 174 cm (B x T x H) mit 1 Fenster in der Erkerrückwand und 1 Fenster an der seitlichen Erkeraußenwand
Mittels abnehmbarer höhenverstellbarer Auszugstechnik und einem Rollensystem in Wand und Boden lässt sich der Erker zum Transport des Wagens von einer Person in den Wagen schieben.
- Kellerkasten:** ca. 5 x 2,3 x 0,38 m über 2 Bodendeckel von innen erreichbar, Außenflächen mit 7 cm Mineralwolle isoliert, als Stauraum und zur Unterbringung von Autark-Technik, Wassertanks, Außenelementen, etc.
- Klappterrasse:** Unterhalb des Eingangs ca. 3 x 1,5 m, 1 Treppe mit 3 Stufen aus Lärche, geölt. Oberhalb des Eingangs ist ein Klappdach montiert. Zum Transport des Wagens lässt sich die Terrasse hoch und das Dach herunterklappen.
- Fenster, Tür:** Rahmen Lärche massiv, **Dreifachverglasung**
Eingangselement aus 2 Türen, nach außen öffnend, 1 Eingangstür statt Fenster im Bad
Acht Fenster sind aufgrund der Dreifachverglasung in den dargestellten Größen nur kippbar.
Sind weitere Dreh-/Kipp-Fenster gewünscht, sind diese nur in einer Doppelflügelfunktion möglich – gegen Aufpreis pro Stück: € 376,-
- Ofenanschluss:** Ofenrohrdurchlass in einer Außenwand für ein 150 mm Rohr feuerfest isoliert
- Lichtanlage:** 12 V, Eingangsstecker im Deichselbereich
- Oberfläche:** Wände, Decken und Einbaumöbel innen mit weiß-lasierendem Acryl oder Natur geölt
- Elektrik:** Eingangsdose, 6 Sicherungen im Feuchtraumkasten, FI-Schutzschalter, Außensteckdose, 11 Steckdosen innen, 6 Schalter, 12 LED-Einbaustrahler warmweiß, Lichtanschluss über dem Küchentisch, 2 x Außenlichtanschluss, 2 x Lichtanschluss über dem Sofa, Steckdosen für Kühlschrank, Boiler und Gasherd, TV- und Internetanschluss, 2 Lichtanschlüsse über dem Stauraumbett
- Dachrinne:** Eingangsseite mit 2 Tropfketten, 2 kurze Dachrinnen links und rechts des Erkers mit je einer Tropfkette
- Drehstützen:** Stahl verzinkt, zur Standabstützung des Wagens mit Erkern und Terrasse, 15 Stück

wohlwagen

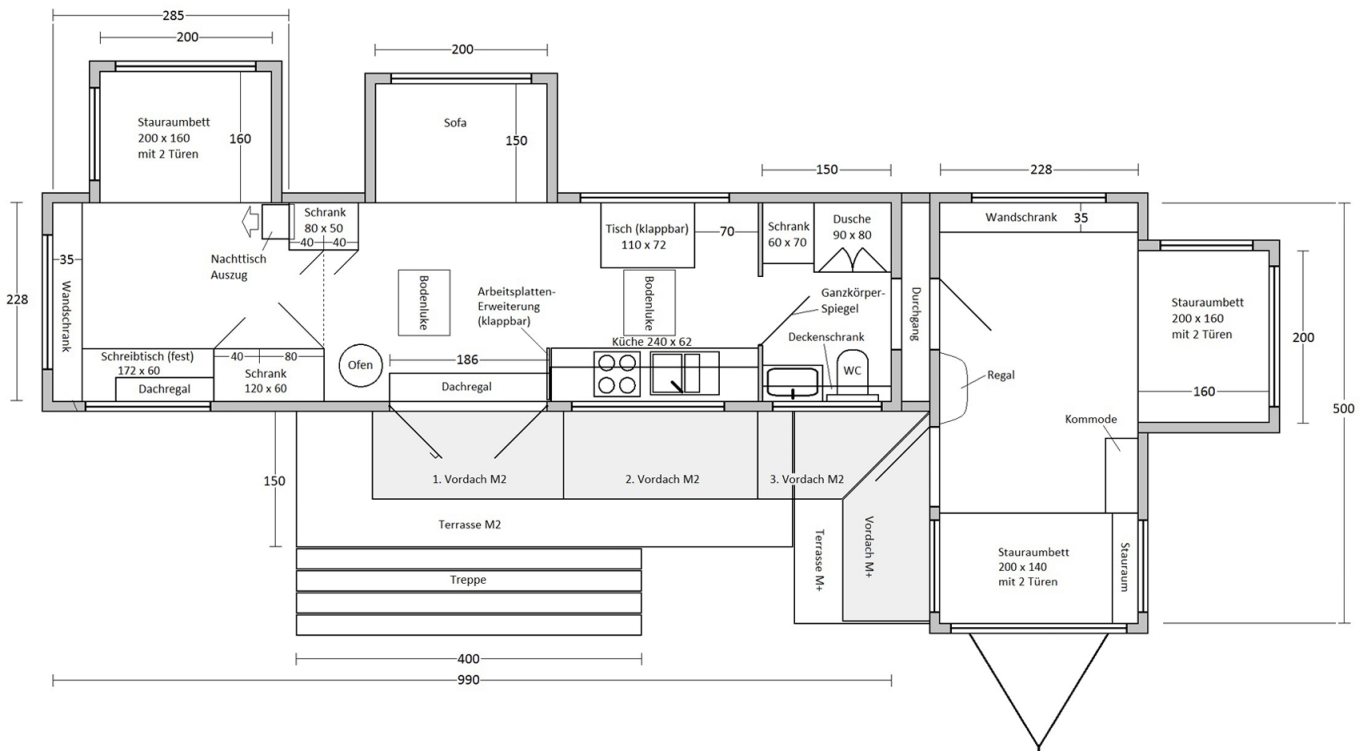
€ 80.211,-

Basispreis inkl. 19% MwSt. frei Grundstück in Deutschland soweit sich der Wagen mit einem Traktor dort platzieren lässt. Schwer erreichbare Lieferadressen wie Inseln und abgelegene Bergdörfer gegen Aufpreis. Wir stellen den Wagen auf, Hilfskräfte müssen vor Ort gestellt werden. Ohne Erd- und Anschlussarbeiten.

€ 84.211,-

Preis inklusive
Inflationszuschlag

Bei nicht ausreichend vorbereitetem Stellplatz berechnen wir den Mehraufwand.



Grundriss Wohlwagen M2+. Innenmaße in cm.

ANGABEN & PREISE: WOHLWAGEN M2+

Wohlwagen | Alex Borghorst

Walkemühlenweg 14 | 37083 Göttingen | Tel.:+49 (0) 551.3076704 | Fax:+49 (0) 551.3076702 | email: info@wohlwagen.de

wohlwagen

Ausstattungen: Wohlwagen M2

Einzelpreise:

- + € 796,- Terrasse mit ca. 4 m breiter Treppe, 3 Treppenstufen ca. 4 x 0,34 m auf 5 Treppenträgern mit höhenverstellbaren Füßen, Stahl feuerverzinkt
- + € 8.109,- **Bad**
- Wand und Tür aus Kiefer massiv 1.599,-
Kommode, 2-türig, Kiefer massiv, 218,-
Handwaschbecken Keramik, Einhebelmischer, Einbau 689,-
Zuleitungen und Ablauf für Waschbecken 287,-
Ablage über dem Handwaschbecken, Kiefer massiv 68,-
Trenntoilette, kein Spülwasserbedarf, Entlüftung, Einbau inkl. Abluftrohre über das Dach 1.374,-
- alternativ Wandhänge WC mit wandintegriertem Spülkasten, Toilettendeckel 687,-
Zuleitungen und Ablauf für WC 287,-
- Duschdoppelschwingtür, Klarglas, Aluminiumrahmen, 90 cm, inkl. Einbau 1.003,-
Duschauskleidung, 3-seitig mit Acrylmilchglas, inkl. Einbau 896,-
Duschbecken 90 x 80 cm, weiß mit Siphon 183,-
Zuleitungen und Ablauf, Einbau 287,-
Duscharmatur 155,-
mit Zuleitungen und Einbau 145,-
Wandschrank, raumhoch, eine Tür, 2 Böden, Waschmaschinen-Zu- und Ablauf 761,-
Ganzkörperspiegel auf der Innenseite der Badezimmertür eingelassen 175,-
Deckenschrank über Waschbecken und WC, 2 Klappen nach oben, Kiefer massiv 269,-
- optional Verkleidung Acryl hinter dem Waschbecken 75,-
- + € 665,- optional Solarvorbereitung für PV Anlage, Anschlussleitung Unterverteilung
- + € 1.785,- Stauraumbett 160 x 200 cm mit 2 Schiebetüren, Kiefer massiv, Mittelstrebe, Lattenrost Kiefer massiv, Höhe des Bettrahmens ohne Matratze: 63 cm
- + € 2.576,- Wandschrank im Schlafzimmer, ca. 35 cm tief, deckenhoch
4 Türen oberhalb und seitlich des Fensters,
3 offenen Fächern, 4 Schubladen, 3 Türen im Unterschrankbereich, Kiefer massiv
- + € 521,- Schreibtisch fest, ca. 172 x 60 cm, Kiefer massiv
- + € 190,- Dachregal über dem Schreibtisch
- + € 190,- Dachregal über Eingangstür

AUSSTATTUNGEN: WOHLWAGEN M2+

wohlwagen

Ausstattungen: Wohlwagen M2

Einzelpreise:

- + € 2.037,- Drehtürschrank, deckenhoch, ca. B 120 x-T 60 cm, Kiefer massiv, eine Tür zur Abtrennung des Schlaf-Arbeitsraums, Inneneinteilung: 2 Böden, eine Kleiderstange
- + € 1.633,- Drehtürschrank, deckenhoch, ca. B 40 cm x-T 56 cm, Kiefer massiv, Tür zur Abtrennung des Schlaf-Arbeitsraums, Inneneinteilung: 5 Böden
Drehtürschrank, deckenhoch, ca. B 40 cm x-T 56 cm, Kiefer massiv, Inneneinteilung: 2 Böden, 1 Kleiderstange als Garderobenschrank
- + € 129,- Nachttischauszug, Kiefer massiv

€ 6.539,-

Küche

Klapptisch, ca. 110 x 72 cm, Eiche, ein Bein	482,-
Küchenzeile ca. 243 cm, 4 Schubladen, 3 Türen, Kiefer, Arbeitsplatte Eiche massiv	2.232,-
Dachregal über der Küchenzeile mit 3 Glastüren	631,-
Klapptisch Eiche massiv, zur Verlängerung der Arbeitsplatte an Küchenzeile	302,-
Kunststeinspüle schwarz mit Abtropffläche, Einhebelmischer und Einbau	549,-
Zuleitungen und Ablauf für Spüle	287,-
<u>alternativ</u> Edelstahlspüle mit Abtropffläche, Einhebelmischer und Einbau	504,-
Zuleitungen und Ablauf für Spüle	287,-
Gaskochfeld 4 Flammen mit Gaszuleitung, Druckminderer und flexibler Anschlussleitung, Einbau	655,-
<u>alternativ</u> Keramikkochfeld 4 Flammen mit Zuleitung 380V, Einbau	655,-
Gasbackofen mit Umluft, Einbau	718,-
Kühlschrank 220V, 110 Liter, Energieeffizienzklasse A +++ mit Gefrierfach, Einbau und Kühlluftführung	515,-
<u>alternativ</u> Kühlschrank A+++, <u>alternativ</u> , zum Betrieb an einer Solaranlage ohne Gefrierfach	525,-
<u>alternativ</u> Kühlschrank 220V, 130 Liter, Energieeffizienzklasse A +	450,-
LED-Streifen unter dem Dachregal mit Glastüren, getrennt geschaltet	168,-

AUSSTATTUNGEN: WOHLWAGEN M2+

wohlwagen

Ausstattungen: Wohlwagen M2

Einzelpreise:

+ € <u>3.951,-</u>	Kaminofen mit gerundeter Sichtscheibe, 5 KW Drehbar mit Drehtableau und zusätzlichem Außenluftanschluss, Aufstellung und Einbau	<u>2.211,-</u>
	Externe Verbrennungsluftzufuhr durch die Frontwand, D 100 Edelstahlabdeckung mit Insektenschutzgitter außen, flexibles Aluminiumrohr, Einbau	<u>213,-</u>
	Bodenplatte , Aluminium, passend geschnitten	<u>117,-</u>
	Edelstahlrohr außen doppelwandig mit Isolierung, 1,5 m, Wartungskasten mit Kondensatablauf, Wandkonsole, Verbindungsschellen, konischer Auslassaufsatz oben, einwandiges Edelstahlrohr innen, Einbau, <u>ohne Abnahme durch den zuständigen Schornsteinfeger</u>	<u>1.410,-</u>
	<u>optional Zusatzheizung</u> Wärmewellenplatten z. B. à 700 W mit Zuleitung und Einbau, pro Stück Steckdosenthermostat mit Temperaturvorwahl und Sensor, Installation	541,- 43,-
	<u>optional Gasaußenwandofen</u> mit Abgas- und Verbrennungsluftführung durch die Außenwand, Temperaturregler, Gaszufuhr von außen mit Druckminderer und flexibler Anschlussleitung, z. B. 2 KW mit Einbau <u>ohne Abnahme durch den zuständigen Schornsteinfeger</u>	1.485,-
+ € <u>3.063,-</u>	Schlafsofa: Liegefläche 160 x 200 cm, Relaxposition, Stauraumkasten, 2 x Fahrbahnkasten, Eiche massiv, Grifföffnungen, ein Kasten ist umgedreht ein Tablett, der zweite ausgeklappt ein Sofatisch	<u>589,-</u>
+ € <u>293,-</u>	Klapphalterung für Flachbildschirm , drehbar, Kiefer massiv, mit Steckdose, TV-Anschluss und Haltehaken	
+ € <u>656,-</u>	Rollos weiß mit Seilzug, vor 8 Fenstern innen, mit Einbau pro Stück	<u>82,-</u>
+ € <u>576,-</u>	LED-Streifen unter 4 Fenstern eingelassen, 4 Schalter, inkl. Montage	<u>144,-</u>
+ € <u>267,-</u>	Insektenschutz , in 3 Fenstern, mit Einbau pro Stück, inkl. Montage	<u>89,-</u>
+ € <u>650,-</u>	Warmwasserbereitung <u>alternativ Elektroboiler</u> , 30 L, 220V mit Sicherheitsarmatur und Einbau	650,-

AUSSTATTUNGEN: WOHLWAGEN M2+

wohlwagen

Ausstattungen: Wohlwagen M2

Einzelpreise:

Abwasser, Abwasseraufbereitung

Sind Küche und/oder Bad in einem Wagen verbaut, verbinden wir alle Abläufe zu einem zentralen Übergabepunkt. Dieser kann mit der öffentlichen Kanalisation verbunden werden.

€ 94.859,-

Basispreis inkl. Mindest- bzw. Grundausstattung des dargestellten Wagens

€ 99.602,-

Basispreis inklusive Inflationszuschlag

€ 113.522,-

Gesamtpreis Wohlwagen M2 wie dargestellt

€ 119.198,-

Gesamtpreis inklusive Inflationszuschlag

Preise jedoch exkl. Photovoltaik/Wasserversorgung/Wassererwärmung – Preise dafür nachfolgend:

AUSSTATTUNGEN: WOHLWAGEN M2+

wohlwagen

Ausstattungen: Wohlwagen M2

Ausstattung Photovoltaik/Wasserversorgung/Wassererwärmung

Einzelpreise:

+ € <u>9.086,-</u>	Photovoltaikanlage z. B. 6 Module á 300 WP, Solarregler, Sicherungen mit Trennschalter, Wechselrichter 3000W, mit Batterieladegerät, externer Stromanschluss, Vorrangschaltung, Lithium Akku 2,4kw/h, Dreiecksaufständerung, Einbau	
+ € <u>1.508,-</u>	Wasserversorgung 2 Wassertanks à 150 L, Kunststoff, lebensmittelecht, abschließbarer Einfüllstutzen außen, Entlüftung, Reinigungsöffnung, pro Stück Einbau pro Stück 114,- Wasserpumpe, 12 V, 11L/min mit Druckschalter, stromverbrauchsoptimiert zum Betrieb an einer Solaranlage Einbau	420,- 228,- 326,- 114,-
+ € <u>1.871,-</u>	alternativ Wassertank aus Edelstahl á 300 l, lebensmittelecht, abschließbarer Einfüllstutzen außen, Entlüftung, Reinigungsöffnung, pro Stück	
+ € <u>2.492,-</u>	Edelstahltank über dem Ofen, lebensmittelecht, ca. 3 mm, zur Warmwasserbereitung für alle Zapfstellen und Wärmespeicherung bei Ofenbetrieb, Wärmetauscher aus Edelstahl, Wandhalterung, Wasseranschluss, Ausgleichsbehälter mit Ablaufleitung außen, Thermometer	
+ € <u>1.722,-</u>	Wassererwärmung, Gasboiler mit elektronischer Steuerung, Wirkungsgrad bis zu 97 %, Elektroheizstab zur Wassererwärmung mit Solarstrom im Sommer, Gasbrenner bei zu wenig Sonne und zu großer Wärme für Ofenbetrieb Einbau mit Abgasführung nach außen, Verbrennungsluftzufuhr von außen	1.260,- 462,-

+ € 14.808,- **Gesamtpreis für Ausstattung**
Photovoltaik/Wasserversorgung/Wassererwärmung

+ € 16.016,- **Gesamtpreis inklusive Inflationszuschlag**

€ 128.330,- **Gesamtpreis Wohlwagen M2 wie dargestellt**
inkl. Photovoltaik/Wasserversorgung/ Wassererwärmung

€ 135.214,- **Gesamtpreis inklusive Inflationszuschlag**

AUSSTATTUNGEN: WOHLWAGEN M2+

wohlwagen



Preise und technische Angaben: Wohlwagen M2+ wird nur in Verbindung mit einem Wohlwagen M2 angeboten

Alle Preise der Ausstattung des dargestellten Wagens sind unterstrichen und addiert.

Blau markierte Preise entsprechen der Mindest- bzw. Grundausstattung.

Aufgrund des neu eingeführten GEG (Gebäudeenergiegesetz) haben wir unsere Bauweise umgestellt und fertigen jetzt mit Dreifachverglasung und 140 mm – Mineralwollisolierung. Dieses ist im Basispreis bereits berücksichtigt. Zusätzlich sind in dem Basispreis die Oberflächenbehandlung innen, Dachrinnen, Drehstützen und Elektrik eingerechnet und erscheinen nicht mehr als Einzelposten.

- Innenmaße:** ca. 5,00 x 2,28 m (L x B) auf dem Fußboden
Höhen: 2,30 m in der Mitte
- Außenmaße:** ca. 5,38 x 2,52 x 3,45 m (L x B x H) plus Terrasse mit 140 mm Isolierung
- Fahrgestell:** Stahl, 1 Achse, 4 Außenstützen höhenverstellbar, starre Deichsel, nicht abnehmbar
zulässiges Gesamtgewicht ca.5 t
- Aufbau:** Konstruktion aus Stahl und Kiefernholz
- Boden** von unten nach oben: 20 mm Lärche, Sperrflies, 140 mm Mineralwolle 032, Dampffolie, 25 mm Lärche mit Acryllack oder geölt
- Wände** von außen nach innen: ca. 20 mm Lärche geölt, Hinterlüftung, Sperrflies, 140 mm Mineralwolle 032, Dampffolie, ca. 15 mm Fichte
- Dach** von unten nach oben: ca. 15 mm Kiefer, Dampffolie, 140 mm Mineralwolle 032, Hinterlüftung, ca. 20 mm Kiefer, Sperrflies, Dachbahn aus zwei Schichten: Weichmacher- und Schwermetallfrei, Tropfkanten mit Dachrinnenanschlüssen, Farbe: grau
- Klappterrasse:** Unterhalb der Ausgangstür ca. 2,40 x 1,5 m, Lärche, geölt.
Oberhalb des Eingangs ist ein Klappdach montiert. Zum Transport des Wagens lässt sich die Terrasse hoch und das Dach herunterklappen.
2. Klappterrasse im Anschluss an Terrasse M2 und M+, ebenfalls mit Vordach.
Zum Transport des Wagens lässt sich diese Terrasse hoch und das Dach herunterklappen.
- Fenster, Tür:** Rahmen Lärche massiv, **Dreifachverglasung**
Eingangselement aus 1 Tür, nach innen öffnend
Vier Fenster sind aufgrund der Dreifachverglasung in den dargestellten Größen nur kippbar.
Sind weitere Dreh-/Kipp-Fenster gewünscht, sind diese nur in einer Doppelflügelfunktion möglich – gegen Aufpreis pro Stück: € 376,-

ANGABEN & PREISE: WOHLWAGEN M2+

wohlwagen

Übergang von M2 zu M2+:	Tunnel isoliert, Dachübergang, Tür nach innen öffnend zur Toilette
Lichtanlage:	12 V, Eingangsstecker im Deichselbereich
Oberfläche:	Wände, Decken und Einbaumöbel innen mit weiß-lasierendem Acryl oder Natur geölt
Elektrik:	Eingangsdose, 3 Sicherungen im Feuchtraumkasten, FI-Schutzschalter, Außensteckdose, 7 Steckdosen innen, 3 Schalter, 5 LED-Einbaustrahler warmweiß, 1 x Außenlichtanschluss, 2 x Lichtanschluss über dem Bett, Steckdosen am Schreibtisch und Bett TV- und Internetanschluss 2 Lichtanschlüsse über dem Stauraumbett
Dachrinne:	Eingangsseite mit 2 Tropfketten, 2 kurze Dachrinnen links und rechts des Erkers mit je einer Tropfkette
Drehstützen:	Stahl verzinkt, zur Standabstützung des Wagens mit Terrasse, 8 Stück mit zusätzlichem Erker, inkl. der Stützen für die zusätzliche Terrassen

€ 43.078,-

€ 45.234,-

Preis inklusive
Inflationszuschlag

Basispreis inkl. 19% MwSt. frei Grundstück in Deutschland soweit sich der Wagen mit einem Traktor dort platzieren lässt. Schwer erreichbare Lieferadressen wie Inseln und abgelegene Bergdörfer gegen Aufpreis. Wir stellen den Wagen auf, Hilfskräfte müssen vor Ort gestellt werden. Ohne Erd- und Anschlussarbeiten.

Bei nicht ausreichend vorbereitetem Stellplatz berechnen wir den Mehraufwand.

ANGABEN & PREISE: WOHLWAGEN M2+

wohlwagen

Ausstattungen: Wohlwagen Zusatzwagen M2+

Einzelpreise:

+ € 6.021,- **Zusätzlicher Schlaferker** 160 x 200 cm mit 1 Fenster in der Erkerrückwand und 1 Fenster an der seitlichen Erker Außenwand

+ € 216,- **4 Regalböden im Übergang Bad/Besuchergarten auf einer Seite,** auf der gegenüberliegenden Seite 1 Boden, 1 Kleiderstange

+ € 1.621,- **Stauraumbett 120 x 200 cm mit 2 Schiebetüren,** Kiefer massiv, Mittelstrebe, Lattenrost Kiefer massiv, Höhe des Bettrahmens ohne Matratze: 50 cm
Staufach mit Klappdeckel 120 x 20 x 30 cm am Kopfende. Siehe Grundriss

+ € 421,- **Kommode** neben Stauraumbett mit 3 Schubladen
B 60 x H 64 cm, Kiefer massiv



+ € 1.785,- **Stauraumbett 160 x 200 cm mit 2 Schiebetüren im zusätzlichen Erker,** Kiefer massiv, Mittelstrebe, Lattenrost Kiefer massiv, Höhe des Bettrahmens ohne Matratze: 63 cm

+ € 2.467,- **Wandschrank im Schlafzimmer,** ca. 35 cm tief, deckenhoch
2 Türen oberhalb und seitlich des Fensters (ist zu öffnen), 3 offenen Fächern, 4 Schubladen, 3 Türen im Unterschrankbereich, Kiefer massiv



+ € 549,- **Offenes Regal gerundet,** 4 Böden, Kiefer massiv, zwischen der Badezimmer-Eingangstür und Außentür



1.380,-
241,-

AUSSTATTUNGEN: WOHLWAGEN M2+

wohlwagen

Ausstattungen: Zusatzwagen M2+

Einzelpreise:

+ € <u>1.451,-</u>	Gasaußenwandofen mit Abgas- und Verbrennungsluftführung durch die Außenwand, Temperaturregler, Gaszufuhr von außen mit Druckminderer und flexibler Anschlussleitung, z. B. 2 KW mit Einbau <u>ohne Abnahme durch den zuständigen Schornsteinfeger</u>	1.451,-
	Platziert werden würde der Gasaußenwandofen wo jetzt die Kommode eingeplant ist, wenn der Wagen einen zusätzlichen Erker bekommt.	
+ € 1.666,-	<u>alternativ Zusatzheizung</u> 3 Wärmewellenplatten á 700 W mit Zuleitung und Einbau, unter der Wagendecke, pro Stück Steckdosethermostat mit Temperaturvorwahl und Sensor, Installation	541,- 43,-
+ € <u>328,-</u>	Rollos weiß mit Seilzug, vor 4 Fenstern innen, mit Einbau pro Stück	<u>82,-</u>
+ € 178,-	<u>optional Insektenschutz</u> , in 2 Fenstern, mit Einbau pro Stück, inkl. Montage	89,-
+ € <u>288,-</u>	LED-Streifen unter 2 Fenstern eingelassen, 2 Schalter, inkl. Montage	<u>144,-</u>
+ € 293,-	<u>optional Klapphalterung für Flachbildschirm</u> , drehbar, Kiefer massiv, mit Steckdose, TV-Anschluss und Haltehaken	

ab € 43.078,- Basispreis

ab € 45.234,- Basispreis inklusive Inflationszuschlag

€ 58.225,- Gesamtpreis Wohlwagen M2 wie dargestellt

€ 61.136,- **Gesamtpreis inklusive Inflationszuschlag**

Komplettpreis M2+ inkl. Besucherwagen

ab € 137.937,- Basispreis inkl. Mindest- bzw. Grundausstattung des dargestellten Wagens

ab € 144.836,- Basispreis inklusive Inflationszuschlag

€ 171.747,- **Komplettpreis für M2+ inkl. Besucherwagen wie dargestellt**
jedoch exkl. Photovoltaik/Wasserversorgung/ Wassererwärmung

€ 180.334,- **Komplettpreis inklusive Inflationszuschlag**

AUSSTATTUNGEN: WOHLWAGEN M2+

wohlwagen

Ausstattungen: Wohlwagen Zusatzwagen M2+

Alle Preise **inkl. 19% MwSt.**, Zusatzausstattungen nur frei Grundstück, wenn sie mit einem Wagen zusammen bestellt und geliefert werden, Nachbestellungen gegen Frachtkosten. Bestellungen nur zu unseren allgemeinen Geschäftsbedingungen.

Zahlung: 40% bei Auftragserteilung gegen Vorauszahlungsbürgschaft, 60% nach Besichtigung und Platzierung auf dem Grundstück am gleichen Tag.

Gewährleistung: 2 Jahre entsprechend den gesetzlichen Bestimmungen in Deutschland

AUSSTATTUNGEN: WOHLWAGEN M2+

wohlwagen

Allgemeine Geschäftsbedingungen - Wohlwagen

Gültigkeit

Für Kaufverträge, Auftragsbestätigungen und Angebote des Verkäufers gelten ausschließlich die im Folgenden genannten Bedingungen. Anderslautende Bedingungen des Käufers und/oder Auftraggebers werden nicht anerkannt. Jede von diesen Geschäftsbedingungen des Verkäufers abweichende Bedingung gilt nur mit schriftlicher Zustimmung des Verkäufers. Für alle Kauf- und Lieferverträge bezüglich vom Verkäufer zu erbringender Leistungen ist ein schriftliches Angebot des Verkäufers Voraussetzung und Grundlage. Mündliche Absprachen gelten nur mit schriftlicher Bestätigung des Verkäufers. Ein Kaufvertrag gilt als zustande gekommen wenn der Käufer das schriftliche Angebot angenommen hat, der Verkäufer den Auftrag schriftlich bestätigt hat und die Anzahlung auf den Kaufpreis beim Verkäufer eingegangen ist. Jeder Kaufgegenstand ist eine auftragsbezogene handwerkliche Einzelanfertigung. Rückgabe und Umtausch sind ausdrücklich ausgeschlossen.

Technische Angaben

Alle technischen Angaben des Verkäufers wie Maße, Gewichte und Beschreibungen sind ungefähre Angaben. Technische und gestalterische Änderungen auch während der Lieferzeit, die wesentliche Erscheinungsmerkmale und den vereinbarten Nutzen der Ware nicht wesentlich beeinträchtigen behält sich der Verkäufer vor und berechtigen den Käufer nicht zum Kaufvertragsrücktritt oder zur Kaufpreisminderung. Der Verkäufer behält das Urheberrecht für alle dem Käufer überlassenen Unterlagen, Zeichnungen, Kalkulationen, Bilder und Beschreibungen. Der Käufer ist nicht berechtigt ihm überlassene Unterlagen weiterzugeben.

Zahlungsbedingungen

40% des Kaufpreises sind bei Vertragsabschluß zahlbar. Erst nach Eingang dieser Summe beim Verkäufer gilt der Kaufvertrag als zustande gekommen. 60% des Kaufpreises sind zahlbar nach Besichtigung und Platzierung auf dem Grundstück am Liefertag. Die Abladung vom Anlieferfahrzeug erfolgt an einem Ort im eventuell weiteren Umkreis der Anlieferadresse nach Wahl des Verkäufers, da für die Entladung spezielle Maschinen und Vorrichtungen notwendig sind. Sollte der Verkäufer nach zustande kommen des Kaufvertrages in Kenntnis von Informationen über die wirtschaftliche Bonität des Käufers gelangen, die eine Beeinträchtigung der vereinbarten Zahlungsbedingungen vermuten lassen, kann der Verkäufer entgegen den im Kaufvertrag genannten Zahlungsbedingungen eine umgehende Zahlung der ausstehenden Restbeträge aus dem Kaufvertrag verlangen und bis zum Eingang dieses Betrages die Arbeiten am Kaufgegenstand einstellen. Bei Zahlungsverzug sind Verzugszinsen in Höhe von 7% über dem gültigen Basiszinssatz gem. §247 BGB zu zahlen.

Eigentumsvorbehalt

Alle vereinbarten Kaufgegenstände bleiben uneingeschränktes Eigentum des Verkäufers bis alle Forderungen des Verkäufers gegen den Käufer beglichen sind.

Preise

Aufgrund ständig steigender Rohstoffpreise und Energiekosten gelten die in der Preisliste angegebenen Preise unter Vorbehalt. Die Gültigkeit wird im schriftlichen Angebot des Verkäufers festgelegt. Die angegebenen Preise enthalten die gesetzliche MwSt von z.Zt. 19% und gelten in der Regel frei Bordsteinkante der Anlieferadresse in Deutschland, die mit einem Sattelschlepper mit 12m Aufliegetrailer erreichbar sein muß. Bei erschwerten Anlieferbedingungen, wie z.B. in abgelegenen Bergdörfern oder auf Inseln können Mehrkosten entstehen.

wohlwagen

Lieferzeit

Die Lieferzeit wird in der Auftragsbestätigung so genau wie möglich genannt. Durch unvorhersehbare Ereignisse wie z.B. höhere Gewalt, Ausstände, Lieferverzögerungen von Zulieferern, Naturkatastrophen, behördliche Maßnahmen, Kriege und Unfälle können Lieferverzögerungen entstehen, die den Käufer nicht zum Rücktritt vom Kaufvertrag, Minderung des Kaufpreises oder zur Forderung von Schadensersatz wegen Nichterfüllung berechtigen. Der Käufer ist verpflichtet im Falle von Lieferverzögerung angemessene Nachfristen zu gewähren. Verschuldet der Verkäufer eine Lieferverzögerung oder Nichterfüllung nach angemessenen Nachfristen lediglich leicht fahrlässig beschränkt sich der Schadensersatzanspruch des Käufers auf Mehraufwendungen für Deckungskauf oder Ersatzvornahme.

Gegenüber Unternehmen als Käufer ist jeder Schadensersatzanspruch wegen Lieferverzögerung oder Nichterfüllung ausgeschlossen.

Gewährleistung

Bei sachgemäßem Gebrauch gibt der Verkäufer auf die Bausausführung, die Konstruktion und die Qualität des eingesetzten Materials eine Gewährleistung von 2 Jahren gegenüber dem ersten Erwerber. Gewährleistungsansprüche für zugekaufte Bauteile wie z.B. Kocher, Wasserhähne, Kühlschränke etc. tritt der Verkäufer an den Käufer gegen den Hersteller dieser Bauteile ab. Der Verkäufer übernimmt gegenüber dem Käufer keine Gewährleistung für zugekaufte Bauteile.

Holz ist ein Naturprodukt, Verzug, Rissbildung, Farbveränderung durch Umwelteinflüsse sind von der Gewährleistung ausgeschlossen. Ein fachgerechte, sorgfältige Verarbeitung mindert diese möglichen Prozesse soweit möglich.

Die Gewährleistung des Verkäufers gegenüber dem Käufer erlischt bei unsachgemäßem Gebrauch, Überlastung, unsachgemäßer Aufstellung, durch den Einbau von fremden Bauteilen, wenn dadurch Schäden entstehen, außergewöhnlicher Beanspruchung und natürlichem Verschleiß.

Bei berechtigtem Gewährleistungsanspruch gegen den Verkäufer kann der Verkäufer nach seiner Wahl nachbessern oder Ersatz liefern. Bei fehlgeschlagener, unterlassener oder unzumutbar verzögerter Ersatzlieferung oder Nachbesserung kann der Käufer Preisminderung oder Rücktritt vom Kaufvertrag verlangen. Für Ersatzlieferung oder Nachbesserung besteht die gleiche Gewährleistung wie für den Kaufgegenstand, jedoch verlängert Nachbesserung oder Ersatzlieferung die Gewährleistung für den ursprünglichen Kaufgegenstand nicht, es sei denn das geltende Recht schreibt eine andere Regelung vor. Unvollständige oder falsche Lieferung, Mängel, Schäden und Beanstandungen sind umgehend nach Übergabe des Kaufgegenstandes dem Verkäufer schriftlich und mit Digitalfotos dokumentiert anzuzeigen. Folgeschäden aufgrund verspäteter oder unterlassener Anzeige von Mängeln sind von der Gewährleistung ausgeschlossen. Reklamationen setzen keine Zahlungsverpflichtung des Käufers außer Kraft.

Haftung

Der Verkäufer und seine Erfüllungsgehilfen haften nur für Schäden durch Vorsatz oder grobe Fahrlässigkeit, für Schäden durch grobe Verletzung wesentlicher Vertragspflichten, wenn dadurch die Erreichung des Vertragszwecks gefährdet wird, im Falle des Fehlens zugesicherter Eigenschaften und bei zwingender gesetzlicher Haftung. Der Verkäufer und seine Erfüllungsgehilfen haften nur für vertragstypische, vorhersehbare Schäden.

Erfüllungsort und Gerichtsstand

Der Sitz des Verkäufers gilt als vereinbart.

Salvatorische Klausel

Sollten einzelne der vorgenannten Geschäftsbedingungen unwirksam sein oder werden, berührt dies die Wirksamkeit der übrigen Bestimmungen und des gesamten Rechtsgeschäfts nicht. Die möglicherweise unwirksame Geschäftsbedingung gilt dann als durch eine hier zulässige und wirksame Bedingung ersetzt.

Göttingen, den 01.06.2022 | Wohlwagen | Alexander Borghorst | Walkemühlenweg 14 | 37083 Göttingen