

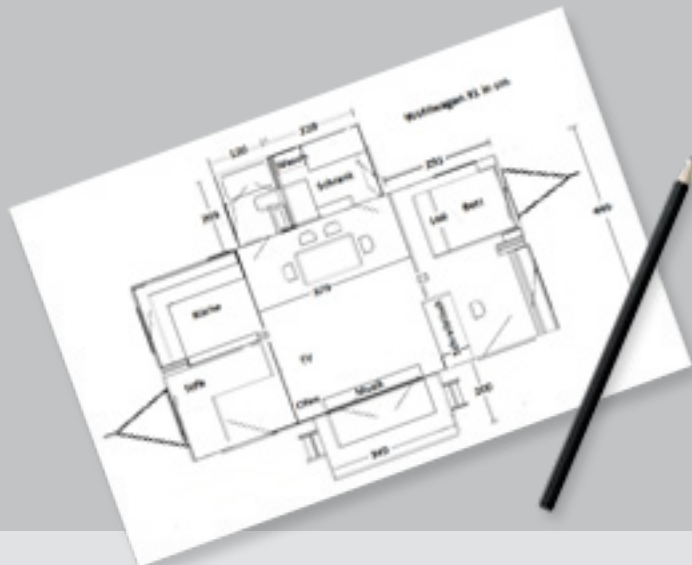
wohlwagen



Wohlwagen-Modell
Doppelwagen XL

NEUE PREISLISTE Juni 2022

Weitere Informationen dazu auf Seite 1



TECHNISCHE ANGABEN UND PREISE

Wohlwagen | Alex Borghorst

Walkemühlenweg 14 | 37083 Göttingen | Tel.:+49 (0) 551.3076704 | Fax:+49 (0) 551.3076702 | email: info@wohlwagen.de

wohlwagen



Preise und technische Angaben: Wohlwagen XL

Alle Preise der Ausstattung des dargestellten Wagens sind unterstrichen und addiert.

Blau markierte Preise entsprechen der Mindest- bzw. Grundausstattung.

Angesichts der angespannten Weltmarktsituation und gestiegener Beschaffungs- und Rohstoffpreise sind wir leider gezwungen, einen „Inflationszuschlag“ auf die Gesamtpreise des hier dargestellten Wohlwagen-Modells zu erheben. Die Einzelpreise werden in dieser Preisliste daher **exklusive**, die Gesamtpreise am Ende der Ausstattungslisten **inklusive Zuschlag** dargestellt.

Aufgrund des neu eingeführten GEG (Gebäudeenergiegesetz) haben wir unsere Bauweise umgestellt und fertigen jetzt mit Dreifachverglasung und 140 mm-Mineralwollisolierung. Dieses ist im Basispreis bereits berücksichtigt. Zusätzlich sind in dem Basispreis die Oberflächenbehandlung innen, Dachrinnen, Drehstützen und Elektrik eingerechnet und erscheinen nicht mehr als Einzelposten.

Innenmaße: ca. 8,81 m x 4,46 m auf dem Fußboden, plus Erker
Höhen: 2,20 m Küche und Schlafbereich
2,49 m im Zentrum
2,04 m in der Erkeröffnung, an der Erkerrückwand aufgrund der Dachneigung 1,99 m

Außenmaße: ca. 10,20 x 6,90 x 3,40 m L x B x H mit ausgefahrenem Erker plus Terrasse

Fahrgestell: 2 Fahrgestelle, Stahl, 4 Achsen mit Blattfedern, vordere Achsen gebremst mit Drehtellern, 2 Zugdeichseln, 2 Einkreisdruckluftbremsanlagen bis 25km/h, zul. Gesamtgewicht 6t/Wagen

Aufbau: Konstruktion aus Stahl und Kiefernholz
Boden von unten nach oben: 20 mm Lärche, 140 mm Styropor, 25 mm Lärche mit Acryllack oder geölt
Wände von außen nach innen: ca. 20 mm Lärche geölt, Hinterlüftung, Sperrvlies, 140 mm Mineralwolle 032; Dampffolie, ca. 15 mm Fichte
Dach von unten nach oben: ca. 15 mm Kiefer, Dampffolie, 140 mm Mineralwolle 032, Hinterlüftung, ca. 23 mm Kiefer fassverleimt, Sperrvlies, Dachbahn aus zwei Schichten: Weichmacher- und Schwermetallfrei, Tropfkanten mit Dachrinnenanschlüssen, Farbe: grau
Erker: Boden wasserfest verleimtes Sperrholz, 100 mm Styropor, Sperrvlies, 30 mm Lärche mit Acryllack oder geölt
Erkerdach: Dachbahn, 15 mm Kiefer, Dampffolie, 100 mm Mineralwolle 032, Sperrvlies, wasserfest verleimtes Sperrholz
Schurwollisolierung auf Anfrage

Erker: Innenmaße: Bad: ca. 2,03 x 1,20 x 2,04 – 1,99 m L x B x H
Begehbarer Kleiderschrank: 2,03 x 2,19 x 2,04 m – 1,99 m L x B x H

Mittels demontierbarer, höhenverstellbarer Stützräder und einem Rollensystem in Wand und Boden lässt sich der Erker zum Transport des Wagens von 2 Personen in den Wagen schieben. Oberhalb des Erkers ist an der Wagenwand ein Klappdach montiert. Wird der Erker in den Wagen geschoben, verschließt es die Wandöffnung für den Erker. Ist der Erker ausgefahren, überragt das Dach zur Regenableitung die Wände.

ANGABEN & PREISE: WOHLWAGEN XL

Wohlwagen | Alex Borghorst

Walkemühlenweg 14 | 37083 Göttingen | Tel.:+49 (0) 551.3076704 | Fax:+49 (0) 551.3076702 | email: info@wohlwagen.de

wohlwagen

- Klappterrasse:** Unterhalb des Eingangs ca. 3,45 x 2,00 m, 2 Aufgänge mit je 2 Stufen aus Lärche, geölt. Oberhalb des Eingangs ist ein Klappdach montiert. Zum Transport des Wagens lässt sich die Terrasse hoch und das Dach herunterklappen.
- Fenster, Tür:** Rahmen Lärche massiv, **Dreifachverglasung**
Das Eingangselement besteht aus 2 Türen, nach außen öffnend
Acht Fenster sind aufgrund der Dreifachverglasung in den dargestellten Größen nur kippbar. Sind weitere Dreh-/Kipp-Fenster gewünscht, sind diese nur in einer Doppelflügel-funktion möglich – gegen Aufpreis pro Stück: € 376,-
2 Fenster sind starr
- Ofenanschluss:** Ofenrohrdurchlass in einer Außenwand für ein 150 mm Rohr feuerfest isoliert
- Lichtanlage:** 2 x 12 V, Rücklichter, Blinker, Bremslichter, Eingangsstecker im Deichselbereich
- Oberfläche:** Wände, Decken und Einbaumöbel innen mit weiß-lasierendem Acryl oder Natur geölt
- Elektrik:** Eingangsdose, 6 Sicherungen im Feuchtraumkasten, FI-Schutzschalter, Außensteckdose, 24 Steckdosen innen, 7 Schalter, 21 LED-Einbaustrahler á 6 W, warmweiß, 2 x Außenlichtanschluss, Lichtanschluss über dem Esstisch, Steckdosen für Kühlschrank, Boiler, Herd, Waschmaschine und Dunstabzug, TV-Anschluss vor dem Sofabereich mit einer Steckdose in der Decke und Antennenanschluss, Telefon- und Internetanschluss im Schreibtischregal
- Dachrinne:** Eingangsseite mit 2 Tropfketten, 2 kurze Dachrinnen links und rechts des Erkers mit je einer Tropfkette
- Drehstützen:** Stahl verzinkt, zur Standabstützung des Wagens mit Erker und Terrasse, 15 Stück

€ 128.065,-

€ 138.502,-

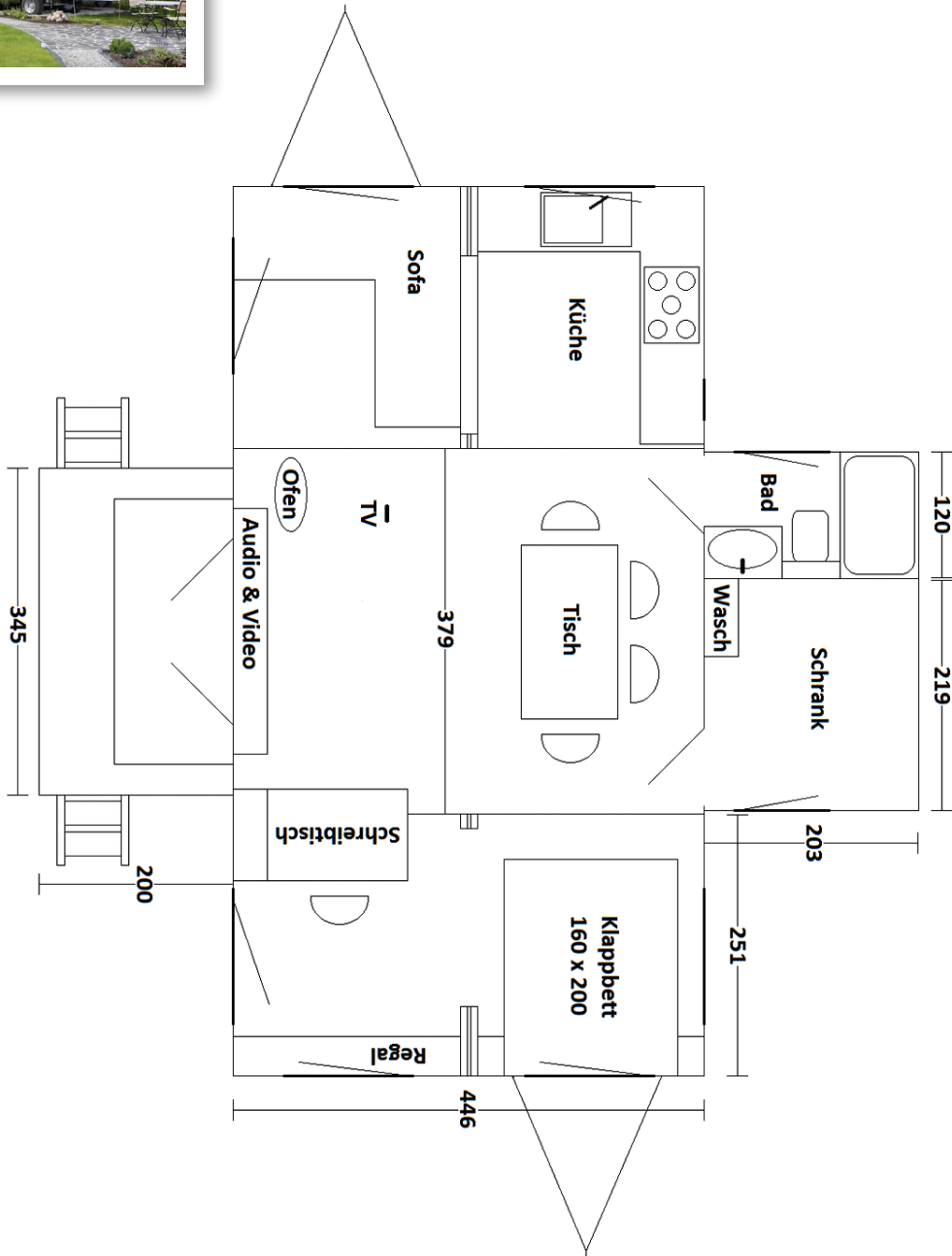
Preis inklusive
Inflationszuschlag

Basispreis inkl. 19 % MwSt. frei Grundstück in Deutschland soweit sich der Wagen mit einem Traktor dort platzieren lässt. Schwer erreichbare Lieferadressen wie Inseln und abgelegene Bergdörfer gegen Aufpreis. Wir stellen den Wagen auf, Hilfskräfte müssen vor Ort gestellt werden. Ohne Erd- und Anschlussarbeiten

Bei nicht ausreichend vorbereitetem Stellplatz berechnen wir den Mehraufwand.

ANGABEN & PREISE: WOHLWAGEN XL

wohlwagen



ANGABEN & PREISE: WOHLWAGEN XL

Grundriss Wohlwagen XL. Innenmaße in cm.

Wohlwagen | Alex Borghorst

Walkemühlenweg 14 | 37083 Göttingen | Tel.:+49 (0) 551.3076704 | Fax:+49 (0) 551.3076702 | email: info@wohlwagen.de

wohlwagen

Ausstattungen: Wohlwagen XL

Einzelpreise:

+ € 7.482,-

Bad

Wand und Tür aus Kiefer massiv 1.599,-
Kommode, 2-türig, Kiefer massiv, 218,-
Handwaschbecken Keramik, Einhebelmischer, Einbau 689,-
Zuleitungen und Ablauf für Waschbecken 287,-

alternativ Trenntoilette, kein Spülwasserbedarf, Entlüftung,
Einbau inkl. Abluftrohre über das Dach 1.374,-

Wandhänge WC mit wandintegriertem Spülkasten, Toilettendeckel 687,-
Zuleitungen und Ablauf für WC 287,-

Duschpendeltür, 2-teilig, Klarglas, Aluminiumrahmen, 120 x 80 cm, inkl. Einbau 1.516,-

Duschauskleidung, 3-seitig mit Acrylmilchglas, inkl. Einbau 1.195,-

Duschbecken 120 x 80 cm, weiß mit Siphon 417,-

Zuleitungen und Ablauf, Einbau 287,-

Duscharmatur 155,-

Zuleitungen und Einbau 145,-

optional Spiegelschrank, 2-türig, innen und außen verspiegelt,
2 Ablagen über der Toilette, Kiefer massiv 732,-

+ € 1.685,-

Klappbett

140 oder 160 x 200 cm Kiefer massiv, Mittelstrebe, Lattenrost mit
56 Birkenschichtholzleisten in Kautschuklagern oder wahlweise
starre Lattenroste aus 20 mm Buche massiv, 2 Nachttische,
Rattan-Bespannung, Hochstellsicherung, Matratzenhaltegurte

+ € 1.312,-

Schreibtisch/Schrankkombination

Kiefer massiv, mit Regal und 4 Böden ca. B 63 x-T 29 cm,
Arbeitsplatte ca. 63 x 120 cm, eine Tür, PC und Telefonanlage passen hinter die Tür
unter der Arbeitsplatte. Flachbildschirm, Tastatur und Schreibtischlampe lassen sich
hinter der hochgeklappten Arbeitsplatte verstauen

+ € 798,-

Regal in Wagenbreite hinter dem Schreibtisch, 5 Böden ca. 32 cm tief

+ € 190,-

Dachregal über dem Eingang, Kiefer massiv

AUSSTATTUNGEN: WOHLWAGEN XL

wohlwagen

Ausstattungen: Wohlwagen XL

Einzelpreise:

+ € 10.623,-

Küche

Oberschränke mit Klapptüren, Aluminiumrahmen mit rückseitig blickdicht lackierten Glasfüllungen in weiß

Unterschränke samt Türen und Inneneinteilung, Kiefer massiv

Inneneinteilung: Eckschrank mit Drehkarussell, 3 Schubläden, Deckplatte Eiche massiv

Kunststeinspüle schwarz mit Abtropffläche,

Einhebelmischer, Ablauf und Einbau

Mülltrennsystem, ausziehbar unter der Spüle

Dunstabzug, ausziehbar

7.306,-

Esstisch, Eiche

1.011,-

Kühlschrank 220V, 130 Liter, Energieeffizienzklasse A +

450,-

alternativ **Kühlschrank** 220V, 110 Liter, Energieeffizienzklasse A +++

mit Gefrierfach, Einbau und Kühlluftführung

515,-

alternativ **Kühlschrank** A+++, alternativ, zum Betrieb an einer Solaranlage

ohne Gefrierfach

525,-

Gasherd, 5 Flammen, Heißluftbackofen 220 V, 90 cm breit, Edelstahl

1.856,-

alternativ **Gaskochfeld 4 Flammen** mit Gaszuleitung, Druckminderer und flexibler Anschlussleitung, Einbau

655,-

alternativ **Heißluftbackofen** 220 V, 60 cm breit, Einbau

674,-

optional **Einbaugeschirrspülmaschine 45 cm breit**, Energieeffizienz A,

Einbau, Zuleitung und Ablauf

755,-

+ € 3.946,-

Kaminofen

Drehbar, ähnlich Abbildung, inkl. Transport und Anschluss

2.206,-

Externe Verbrennungsluftzufuhr durch die Frontwand, D 100

Edelstahlabdeckung mit Insektenschutzgitter außen, flexibles Aluminiumrohr, Einbau

Bodenplatte, Aluminium, passend geschnitten

213,-

Edelstahlrohr außen doppelwandig mit Isolierung, 1,5 m, Wartungskasten mit

117,-

Kondensatablauf, Wandkonsole, Verbindungsschellen, konischer Auslassaufsatz oben, einwandiges Edelstahlrohr innen, Einbau,

ohne Abnahme durch den zuständigen Schornsteinfeger

1.410,-

optional **Zusatzheizung**

Wärmewellenplatten z. B. à 700 W mit Zuleitung und Einbau, pro Stück

541,-

Steckdosenthermostat mit Temperaturvorwahl und Sensor, Installation

43,-

AUSSTATTUNGEN: WOHLWAGEN XL

wohlwagen

Ausstattungen: Wohlwagen XL

Einzelpreise:

	<u>optional Gasaußenwandofen</u> mit Abgas- und Verbrennungsluftführung durch die Außenwand, Temperaturregler, Gaszufuhr von außen mit Druckminderer und flexibler Anschlussleitung, z. B. 3 KW mit Einbau <u>ohne Abnahme durch den zuständigen Schornsteinfeger</u>	1.625,-
+ € 4.235,-	Wandschrank begehbar, Wandvertäfelung, Tür und Wäscheboden, Kiefer massiv, Inneneinteilung: Wäscheboden mit Kleiderstange ca. L 310 x 50 cm, Regal mit 3 Böden ca. 30 x 130 cm unter dem Fenster, Regal mit 5 Böden links der Tür ca. B 80 x H 200 x-T 30 cm, Waschmaschine , Toplader mit Zuleitung und Ablauf	663,-
+ € 293,-	<u>optional Klapphalterung für Flachbildschirm</u> , drehbar, Eiche massiv, mit Steckdose, TV-Anschluss und Haltehaken	
+ € 738,-	Rollos weiß mit Seilzug, vor 9 Fenstern innen, mit Einbau pro Stück	82,-
+ € 1.008,-	<u>optional LED-Streifen</u> unter 7 Fenstern, 3 Schalter, inkl. Montage	144,-
+ € 178,-	<u>optional Insektenschutz</u> , in 2 Fenstern, mit Einbau pro Stück, inkl. Montage	89,-
+ € 3.982,-	<u>alternativ Außenanstrich</u> : farbig statt geölt, Osmo Landhausfarbe	
+ € 846,-	<u>optional Fensterläden</u> aus Lärche massiv geölt oder farbig, linke und rechte Hälfte aus je 2 Elementen, 8 Edelstahlscharniere, Feststeller für die offenen Läden außen, Schließcharniere innen, pro Fenster (einfache Läden entsprechend günstiger)	
+ € 1.342,-	<u>optional Türläden</u> aus Lärche massiv geölt oder farbig, linke und rechte Hälfte aus je 2 Elementen, Edelstahlscharniere, Feststeller, Verschlusselemente in Türbreite außen	
+ € 650,-	Wassererwärmung Elektroboiler , 30 L, 220V mit Sicherheitsarmatur und Einbau	650,-
	Abwasser, Abwasseraufbereitung Sind Küche und/oder Bad in einem Wagen verbaut, verbinden wir alle Abläufe zu einem zentralen Übergabepunkt. Dieser kann mit der öffentlichen Kanalisation verbunden werden.	

€ 146.170,- **Basispreis inkl. Mindest- bzw. Grundausstattung des dargestellten Wagens**

€ 158.083,- **Basispreis inklusive Inflationszuschlag**

€ 159.724,- **Gesamtpreis Wohlwagen XL wie dargestellt**

€ 172.738,- **Gesamtpreis inklusive Inflationszuschlag**
Preise jedoch exkl. Photovoltaik/Wasserversorgung/Wassererwärmung – Preise dafür nachfolgend:

AUSSTATTUNGEN: WOHLWAGEN XL

wohlwagen

Ausstattungen: Wohlwagen XL Photovoltaik/Wasserversorgung/Wassererwärmung

Einzelpreise:

+ € <u>9.086,-</u>	Photovoltaikanlage z. B. 6 Module á 300 WP, Solarregler, Sicherungen mit Trennschalter, Wechselrichter 3000W, mit Batterieladegerät, externer Stromanschluss, Vorrangschaltung, Lithium Akku 2,4kw/h, Dreiecksaufständerung, Einbau	
+ € <u>1.508,-</u>	Wasserversorgung 2 Wassertanks à 150 L, Kunststoff, lebensmittelecht, abschließbarer Einfüllstutzen außen, Entlüftung, Reinigungsöffnung, pro Stück Einbau pro Stück 114,- Wasserpumpe , 12 V, 11L/min mit Druckschalter, stromverbrauchsoptimiert zum Betrieb an einer Solaranlage Einbau	<u>420,-</u> <u>228,-</u> <u>326,-</u> <u>114,-</u>
+ € <u>1.871,-</u>	<u>alternativ</u> Wassertank aus Edelstahl á 300 l , lebensmittelecht, abschließbarer Einfüllstutzen außen, Entlüftung, Reinigungsöffnung, pro Stück	
+ € <u>2.492,-</u>	Edelstahltank über dem Ofen, lebensmittelecht, ca. 3 mm, zur Warmwasserbereitung für alle Zapfstellen und Wärmespeicherung bei Ofenbetrieb, Wärmetauscher aus Edelstahl, Wandhalterung, Wasseranschluss, Ausgleichsbehälter mit Ablaufleitung außen, Thermometer	
+ € <u>1.722,-</u>	Wassererwärmung , Gasboiler mit elektronischer Steuerung, Wirkungsgrad bis zu 97 % , Elektroheizstab zur Wassererwärmung mit Solarstrom im Sommer, Gasbrenner bei zu wenig Sonne und zu großer Wärme für Ofenbetrieb Einbau mit Abgasführung nach außen, Verbrennungsluftzufuhr von außen	<u>1.260,-</u> <u>462,-</u>
€ <u>14.808,-</u>	Gesamtpreis für Ausstattung Photovoltaik/Wasserversorgung/Wassererwärmung	
€ <u>16.016,-</u>	Gesamtpreis inklusive Inflationszuschlag	

Alle Preise inkl. 19% MwSt., Ausstattungen nur frei Grundstück, wenn sie mit einem Wagen zusammen bestellt und geliefert werden, Nachbestellungen gegen Frachtkosten. Bestellungen nur zu unseren allgemeinen Geschäftsbedingungen.

Zahlung: 40% bei Auftragserteilung gegen Vorauszahlungsbürgschaft, 60% nach Besichtigung und Platzierung auf dem Grundstück am gleichen Tag.

Gewährleistung: 2 Jahre entsprechend den gesetzlichen Bestimmungen in Deutschland

AUSSTATTUNGEN: WOHLWAGEN XL

wohlwagen

Allgemeine Geschäftsbedingungen - Wohlwagen

Gültigkeit

Für Kaufverträge, Auftragsbestätigungen und Angebote des Verkäufers gelten ausschließlich die im Folgenden genannten Bedingungen. Anderslautende Bedingungen des Käufers und/oder Auftraggebers werden nicht anerkannt. Jede von diesen Geschäftsbedingungen des Verkäufers abweichende Bedingung gilt nur mit schriftlicher Zustimmung des Verkäufers. Für alle Kauf- und Lieferverträge bezüglich vom Verkäufer zu erbringender Leistungen ist ein schriftliches Angebot des Verkäufers Voraussetzung und Grundlage. Mündliche Absprachen gelten nur mit schriftlicher Bestätigung des Verkäufers. Ein Kaufvertrag gilt als zustande gekommen wenn der Käufer das schriftliche Angebot angenommen hat, der Verkäufer den Auftrag schriftlich bestätigt hat und die Anzahlung auf den Kaufpreis beim Verkäufer eingegangen ist. Jeder Kaufgegenstand ist eine auftragsbezogene handwerkliche Einzelanfertigung. Rückgabe und Umtausch sind ausdrücklich ausgeschlossen.

Technische Angaben

Alle technischen Angaben des Verkäufers wie Maße, Gewichte und Beschreibungen sind ungefähre Angaben. Technische und gestalterische Änderungen auch während der Lieferzeit, die wesentliche Erscheinungsmerkmale und den vereinbarten Nutzen der Ware nicht wesentlich beeinträchtigen behält sich der Verkäufer vor und berechtigen den Käufer nicht zum Kaufvertragsrücktritt oder zur Kaufpreisminderung. Der Verkäufer behält das Urheberrecht für alle dem Käufer überlassenen Unterlagen, Zeichnungen, Kalkulationen, Bilder und Beschreibungen. Der Käufer ist nicht berechtigt ihm überlassene Unterlagen weiterzugeben.

Zahlungsbedingungen

40% des Kaufpreises sind bei Vertragsabschluß zahlbar. Erst nach Eingang dieser Summe beim Verkäufer gilt der Kaufvertrag als zustande gekommen. 60% des Kaufpreises sind zahlbar nach Besichtigung und Platzierung auf dem Grundstück am gleichen Tag. Die Abladung vom Anlieferfahrzeug erfolgt an einem Ort im eventuell weiteren Umkreis der Anlieferadresse nach Wahl des Verkäufers, da für die Entladung spezielle Maschinen und Vorrichtungen notwendig sind. Sollte der Verkäufer nach zustande kommen des Kaufvertrages in Kenntnis von Informationen über die wirtschaftliche Bonität des Käufers gelangen, die eine Beeinträchtigung der vereinbarten Zahlungsbedingungen vermuten lassen, kann der Verkäufer entgegen den im Kaufvertrag genannten Zahlungsbedingungen eine umgehende Zahlung der ausstehenden Restbeträge aus dem Kaufvertrag verlangen und bis zum Eingang dieses Betrages die Arbeiten am Kaufgegenstand einstellen. Bei Zahlungsverzug sind Verzugszinsen in Höhe von 7% über dem gültigen Basiszinssatz gem. §247 BGB zu zahlen.

Eigentumsvorbehalt

Alle vereinbarten Kaufgegenstände bleiben uneingeschränktes Eigentum des Verkäufers bis alle Forderungen des Verkäufers gegen den Käufer beglichen sind.

Preise

Aufgrund ständig steigender Rohstoffpreise und Energiekosten gelten die in der Preisliste angegebenen Preise unter Vorbehalt. Die Gültigkeit wird im schriftlichen Angebot des Verkäufers festgelegt. Die angegebenen Preise enthalten die gesetzliche MwSt von z.Zt. 19% und gelten in der Regel frei Bordsteinkante der Anlieferadresse in Deutschland, die mit einem Sattelschlepper mit 12m Aufliegetrailer erreichbar sein muß. Bei erschwerten Anlieferbedingungen, wie z.B. in abgelegenen Bergdörfern oder auf Inseln können Mehrkosten entstehen.

wohlwagen

Lieferzeit

Die Lieferzeit wird in der Auftragsbestätigung so genau wie möglich genannt. Durch unvorhersehbare Ereignisse wie z.B. höhere Gewalt, Ausstände, Lieferverzögerungen von Zulieferern, Naturkatastrophen, behördliche Maßnahmen, Kriege und Unfälle können Lieferverzögerungen entstehen, die den Käufer nicht zum Rücktritt vom Kaufvertrag, Minderung des Kaufpreises oder zur Forderung von Schadensersatz wegen Nichterfüllung berechtigen. Der Käufer ist verpflichtet im Falle von Lieferverzögerung angemessene Nachfristen zu gewähren. Verschuldet der Verkäufer eine Lieferverzögerung oder Nichterfüllung nach angemessenen Nachfristen lediglich leicht fahrlässig beschränkt sich der Schadensersatzanspruch des Käufers auf Mehraufwendungen für Deckungskauf oder Ersatzvornahme.

Gegenüber Unternehmen als Käufer ist jeder Schadensersatzanspruch wegen Lieferverzögerung oder Nichterfüllung ausgeschlossen.

Gewährleistung

Bei sachgemäßem Gebrauch gibt der Verkäufer auf die Bausausführung, die Konstruktion und die Qualität des eingesetzten Materials eine Gewährleistung von 2 Jahren gegenüber dem ersten Erwerber. Gewährleistungsansprüche für zugekaufte Bauteile wie z.B. Kocher, Wasserhähne, Kühlschränke etc. tritt der Verkäufer an den Käufer gegen den Hersteller dieser Bauteile ab. Der Verkäufer übernimmt gegenüber dem Käufer keine Gewährleistung für zugekaufte Bauteile.

Holz ist ein Naturprodukt, Verzug, Rissbildung, Farbveränderung durch Umwelteinflüsse sind von der Gewährleistung ausgeschlossen. Ein fachgerechte, sorgfältige Verarbeitung mindert diese möglichen Prozesse soweit möglich.

Die Gewährleistung des Verkäufers gegenüber dem Käufer erlischt bei unsachgemäßem Gebrauch, Überlastung, unsachgemäßer Aufstellung, durch den Einbau von fremden Bauteilen, wenn dadurch Schäden entstehen, außergewöhnlicher Beanspruchung und natürlichem Verschleiß.

Bei berechtigtem Gewährleistungsanspruch gegen den Verkäufer kann der Verkäufer nach seiner Wahl nachbessern oder Ersatz liefern. Bei fehlgeschlagener, unterlassener oder unzumutbar verzögerter Ersatzlieferung oder Nachbesserung kann der Käufer Preisminderung oder Rücktritt vom Kaufvertrag verlangen. Für Ersatzlieferung oder Nachbesserung besteht die gleiche Gewährleistung wie für den Kaufgegenstand, jedoch verlängert Nachbesserung oder Ersatzlieferung die Gewährleistung für den ursprünglichen Kaufgegenstand nicht, es sei denn das geltende Recht schreibt eine andere Regelung vor. Unvollständige oder falsche Lieferung, Mängel, Schäden und Beanstandungen sind umgehend nach Übergabe des Kaufgegenstandes dem Verkäufer schriftlich und mit Digitalfotos dokumentiert anzuzeigen. Folgeschäden aufgrund verspäteter oder unterlassener Anzeige von Mängeln sind von der Gewährleistung ausgeschlossen. Reklamationen setzen keine Zahlungsverpflichtung des Käufers außer Kraft.

Haftung

Der Verkäufer und seine Erfüllungsgehilfen haften nur für Schäden durch Vorsatz oder grobe Fahrlässigkeit, für Schäden durch grobe Verletzung wesentlicher Vertragspflichten, wenn dadurch die Erreichung des Vertragszwecks gefährdet wird, im Falle des Fehlens zugesicherter Eigenschaften und bei zwingender gesetzlicher Haftung. Der Verkäufer und seine Erfüllungsgehilfen haften nur für vertragstypische, vorhersehbare Schäden.

Erfüllungsort und Gerichtsstand

Der Sitz des Verkäufers gilt als vereinbart.

Salvatorische Klausel

Sollten einzelne der vorgenannten Geschäftsbedingungen unwirksam sein oder werden, berührt dies die Wirksamkeit der übrigen Bestimmungen und des gesamten Rechtsgeschäfts nicht. Die möglicherweise unwirksame Geschäftsbedingung gilt dann als durch eine hier zulässige und wirksame Bedingung ersetzt.

Göttingen, den 01.06.2022 | Wohlwagen | Alexander Borghorst | Walkemühlenweg 14 | 37083 Göttingen