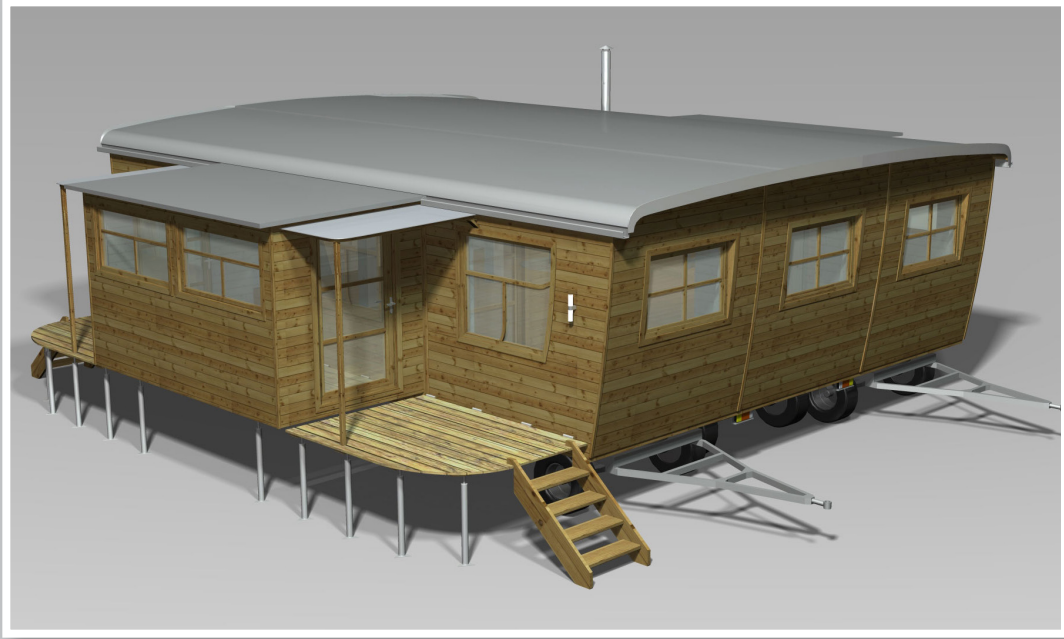


wohlwagen

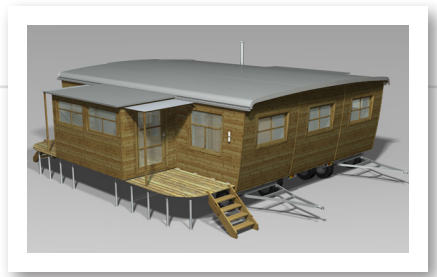


Wohlwagen-Modell
Wagen XXL



TECHNISCHE ANGABEN UND PREISE

wohlwagen



Preise und technische Angaben: Wohlwagen XXL 2020

Alle Preise der Ausstattung des dargestellten Wagens sind unterstrichen und addiert.

Blau markierte Preise entsprechen der Mindest- bzw. Grundausstattung.

Innenmaße: ca. 8,81 x 6,92 m auf dem Fußboden, plus Erker.
Höhen: 2,20 m Küche und Schlafbereich.
2,49 m im Zentrum.
2,04 m in der Erkeröffnung, an der Erkerrückwand aufgrund der Dachneigung 1,99 m

Außenmaße: ca. 10,20 x 9,39 x 3,40 m L x B x H mit ausgefahrenem Erker plus Terrasse

Fahrgestell: 3 Fahrgestelle, Stahl, 6 Achsen mit Blattfedern, vordere Achsen gebremst mit Drehtellern, 3 Zugdeichseln, 3 Einkreisdruckluftbremsanlagen bis 25km/h, zulässiges Gesamtgewicht 6t/Wagen

Aufbau: Konstruktion aus Stahl und Kiefernholz

Boden von unten nach oben: 20 mm Lärche, 140 mm Styropor, 25 mm Lärche mit Acryllack oder geölt
oder: 20 mm Lärche, Sperrvlies, Schurwolle 140 mm 038, Kraftpapier, 25 mm Lärche mit Acryllack oder geölt (gegen Aufpreis)

Wände von außen nach innen: ca. 20 mm Lärche geölt, Hinterlüftung, Sperrvlies, 140 mm Mineralwolle 032 oder Schafschurwolle 038 (gegen Aufpreis), Dampffolie oder Kraftpapier, ca. 15 mm Fichte

Dach von unten nach oben: ca. 15 mm Kiefer, Dampffolie oder Kraftpapier, 140 mm Mineralwolle 032 oder Schafschurwolle 038 (gegen Aufpreis), Hinterlüftung, ca. 23 mm Kiefer fassverleimt, Sperrvlies, Dachbahn aus zwei Schichten: Weichmacher- und Schwermetallfrei, Tropfkanten mit Dachrinnenanschlüssen, Farbe: grau

Erker: Boden wasserfest verleimtes Sperrholz, 100 mm Styropor, Sperrvlies, 30 mm Lärche mit Acryllack oder geölt

oder: Boden wasserfest verleimtes Sperrholz, 100 mm Schafschurwolle 038, Kraftpapier, 30 mm Lärche mit Acryllack oder geölt (gegen Aufpreis)

Erkerdach: Dachbahn, 15 mm Kiefer, Dampffolie oder Kraftpapier, 100 mm Mineralwolle 032 oder Schafschurwolle 038 (gegen Aufpreis), Sperrvlies, wasserfest verleimtes Sperrholz

Erker: Innenmaße: Bad: ca. 2,03 x 1,20 x 2,04 – 1,99 m L x B x H, begehrbarer Kleiderschrank: 2,03 x 2,19 x 2,04 – 1,99 m
Mittels demontierbarer, höhenverstellbarer Stützräder und einem Rollensystem in Wand und Boden lässt sich der Erker zum Transport des Wagens von 2 Personen in den Wagen schieben. Oberhalb des Erkers ist an der Wagenwand ein Klappdach montiert. Wird der Erker in den Wagen geschoben, verschließt es die Wandöffnung für den Erker. Ist der Erker ausgefahren, überragt das Dach zur Regenableitung die Wände.

ANGABEN & PREISE: WOHLWAGEN XXL

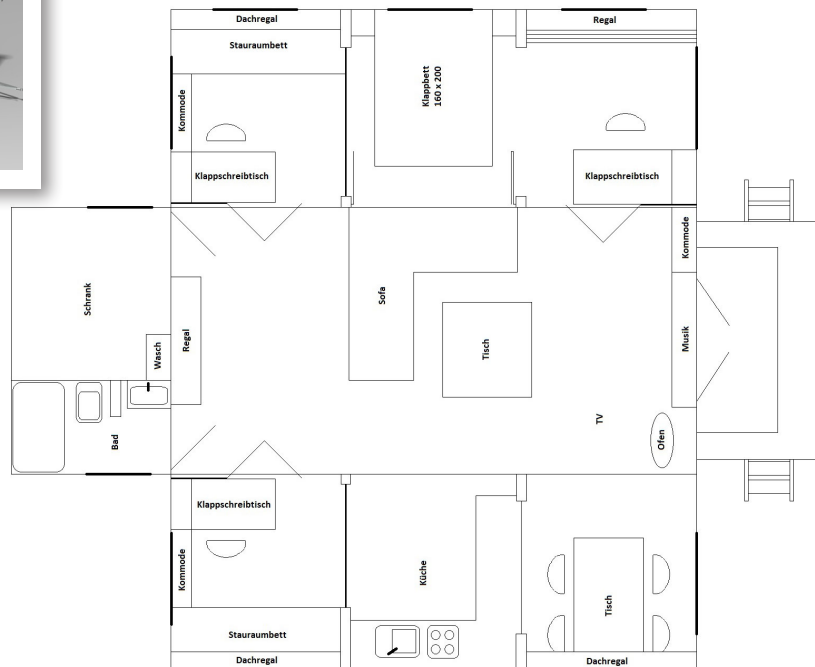
wohlwagen

- Klappterrasse:** Unterhalb des Eingangs ca. 3,45 x 2,00 m, 2 Aufgänge mit je 2 Stufen aus Lärche, geölt. Oberhalb des Eingangs ist ein Klappdach montiert. Zum Transport des Wagens lässt sich die Terrasse hochklappen und das Dach runterklappen.
- Fenster, Tür:** Rahmen Lärche massiv, Isolierverglasung K 1,1.
Das Eingangelement besteht aus 2 Teilen, nach außen öffnend
10 Fenster öffnen mittels Dreh-, Kippbeschlag nach innen,
2 Fenster sind starr.
- Ofenanschluss:** Ofenrohrdurchlass in einer Außenwand für ein 150 mm Rohr, feuerfest isoliert
- Lichtanlage:** 3 x 12V, Rücklichter, Blinker, Bremslichter, Eingangsstecker im Deichselbereich

€ 148.817,-

incl. 19% MwSt. frei Grundstück in Deutschland soweit sich der Wagen mit einem Traktor dort platzieren lässt. Schwer erreichbare Lieferadressen wie Inseln und abgelegene Bergdörfer gegen Aufpreis. Wir stellen den Wagen auf, Hilfskräfte müssen vor Ort gestellt werden. Ohne Erd- und Anschlussarbeiten.

Bei nicht ausreichend vorbereitetem Stellplatz berechnen wir den Mehraufwand.



Grundriss Wohlwagen XXL.

ANGABEN & PREISE: WOHLWAGEN XXL

Wohlwagen | Alex Borghorst

Walkemühlenweg 14 | 37083 Göttingen | Tel.:+49 (0) 551.3076704 | Fax:+49 (0) 551.3076702 | email: info@wohlwagen.de

wohlwagen

Ausstattungen: Wohlwagen XXL

Einzelpreise:

+ € 6.766,-

Bad

Wand und Tür aus Kiefer massiv
Kommode, 2 türlich, Kiefer massiv,
Handwaschbecken Keramik
Einhebelmischer, Zuleitungen, Ablauf
Wandhänge WC mit wandintegriertem Spülkasten, Toilettendeckel, Ablauf, Einbau und Zuleitung
alternativ **Trenntoilette**, kein Spülwasserbedarf, Entlüftung
Einbau incl. Abluftrohre über das Dach
Duschpendeltür, 2-teilig, Klarglas, Aluminiumrahmen, 120 x 80 cm, Einbau
Duschauskleidung, 3-seitig mit Acrylmilchglas, incl. Einbau
Duschbecken weiß mit Ablauf
Duscharmatur mit Zuleitungen und Einbau
optional **Spiegelschrank**, 2 türlich, innen und außen verspiegelt, 2 Ablagen über der Toilette, Kiefer massiv

1.667,-

895,-

831,-

1.005,-

256,-

1.391,-

1.096,-

646,-

240,-

672,-

+ € 4.982,-

Elektrik

Eingangsdose, 6 Sicherungen im Feuchtraumkasten, FI Schutzschalter
Außensteckdose, 28 Steckdosen innen, 9 Schalter, 24 LED Einbaustrahler á 5 W, warmweiß, 2 x Außenlichtanschluss, Lichtanschluss über dem Esstisch, Steckdosen für Kühlschrank, Boiler, Herd, Waschmaschine und Dunstabzug, TV Anschluss vor dem Sofabereich mit einer Steckdose in der Decke und Antennenanschluss, Telefon- und Internetanschluss im Schreibtischregal

+ € 3.279,-

Oberfläche

Wände, Decken und Einbaumöbel innen mit weiß lasierendem Acryl oder natur geölt

+ € 4.366,-

2 Trennwände aus je 3 Falttürelementen

Holzrahmentüren mit Glasfüllung oder Holzfüllung, ein Element fest, 2 Elemente gegen das feste Element faltbar
alternativ **Trennwände aus je 3 Schiebetürelementen**: Holzrahmentüren mit Glas- oder Holzfüllung, ein Element fest, 2 Elemente vor das feste Element zu schieben

2.183,-

2.079,-

+ € 638,-

Regal

zwischen Bad- und Schranktür, 5 Böden, Kiefer massiv

AUSSTATTUNGEN: WOHLWAGEN XXL

wohlwagen

Ausstattungen: Wohlwagen XXL

Einzelpreise:

| | | |
|---------------------|---|--|
| + € <u>12.948,-</u> | 2 Kinderzimmer: Klappschreibtisch mit Regal, eine Tür unter der Arbeitsplatte, Kiefer massiv Kommode , eine Schublade, 2 Türen, Kiefer massiv Stauraumbett 80 oder 90 x 200 cm mit Lattenrost aus Massivholz und 2 Klapptüren Dachregal über dem Bett Feste Wand Trennwand aus je 3 Falttürelementen: Holzrahmentüren mit Glasfüllung oder Holzfüllung, ein Element fest, 2 Elemente gegen das feste Element faltbar | <u>1.203,-</u> <u>516,-</u> <u>1.255,-</u> <u>174,-</u> <u>1.143,-</u> <u>2.183,-</u> |
| + € <u>348,-</u> | Dachregal über Eingang und Küchentisch | <u>174,-</u> |
| + € <u>326,-</u> | Schuhschrank rechts des Eingangs, ein Board innen, eine Klapptür | |
| + € <u>269,-</u> | Klapphalterung für Flachbildschirm , drehbar, Eiche massiv, mit Steckdose, TV-Anschluss und Haltehaken | |
| + € <u>1.546,-</u> | Klappbett 140, 160 oder 180 x 200 cm (gegen Aufpreis) Kiefer massiv, Mittelstrebe, 2 eingebaute Lattenroste mit je 28 Birkenschichtholzleisten in Kautschuklagern, oder wahlweise starre Lattenroste aus 20 mm Buche massiv, 2 Nachttische, Rattanbespannung, Hochstellsicherung, Matratzenhaltegurte | |
| + € <u>1.203,-</u> | Schreibtisch/Schrankkombination Kiefer massiv, mit Regal, 4 Böden ca. B 63 x T 29 cm Arbeitsplatte ca. 63 x 120 cm, eine Tür. PC und Telefonanlage passen hinter die Tür unter der Arbeitsplatte. Flachbildschirm, Tastatur und Schreibtischlampe lassen sich hinter der hochgeklappten Arbeitsplatte verstauen. | |
| + € <u>732,-</u> | Regal Regal in Wagenbreite hinter dem Schreibtisch, 5 Böden ca. 32 cm tief. | |
| + € <u>10.071,-</u> | Küche Oberschränke mit Klapptüren, Aluminiumrahmen mit rückseitig blickdicht lackierten Glasfüllungen in weiß, Unterschränke samt Türen und Inneneinteilung, Kiefer massiv, Inneneinteilung: Eckschrank mit Drehkarussell 3 Schubläden, Deckplatte Eiche massiv Kunststeinspüle schwarz mit Abtropfbecken, Einhebelmischer, Ablauf, Mülltrennsystem , ausziehbar, unter der Spüle, Dunstabzug , ausziehbar Warm- und Kaltwasserzuleitung aus Aluverbundrohr, Abwasserleitung mit Siphon | <u>6.703,-</u> <u>418,-</u> |

AUSSTATTUNGEN: WOHLWAGEN XXL

wohlwagen

Ausstattungen: Wohlwagen XXL

Einzelpreise:

| | |
|---|---------------|
| Küche (Forts.) | |
| Esstisch , Eiche | 927,- |
| Kühlschrank 220V, 130 Liter, Energieeffizienzklasse A+ | 320,- |
| <u>alternativ</u> Kühlschrank 220V, 90 Liter, Energieeffizienzklasse A+++ mit Gefrierfach, Einbau und Kühlluftführung | 433,- |
| <u>alternativ</u> Kühlschrank A+++ , zum Betrieb an einer Solaranlage ohne Gefrierfach | 453,- |
| Gasherd , 5 Flammen, Heißluftbackofen 220 V, 90 cm breit, Edelstahl | 1.703,- |
| <u>alternativ</u> Gaskochfeld 4 Flammen mit Gaszuleitung, Druckminderer und flexibler Anschlussleitung, Einbau | 507,- |
| <u>alternativ</u> Heißluftbackofen 220 V, 60 cm breit, Einbau | 618,- |
| <u>optional</u> Einbaugeschirrspülmaschine 45 cm breit , Energieeffizienz A, Einbau, Zuleitung und Ablauf | 693,- |
| + € 3.620,- Kaminofen | |
| drehbar, ähnlich Abbildung, inkl. Transport und Anschluss | 2.024,- |
| <u>alternativ</u> : Pellet-Kaminofen, Brenndauer ca. 12 Stunden | 1.644,- |
| viele Modelle zur Auswahl, auch mit Kochplatten und Backofen | |
| Externe Verbrennungsluftzufuhr durch die Frontwand, D 100 Edelstahlabdeckung mit Insektenschutzgitter außen, flexibles Aluminiumrohr, Einbau | 195,- |
| Bodenplatte , Aluminium, passend geschnitten | 107,- |
| Edelstahlrohr außen doppelwandig mit Isolierung, 1,5 m, Wartungskasten mit Kondensatablauf, Wandkonsole, Verbindungsschellen, konischer Auslassaufsatz oben, einwandiges Edelstahlrohr innen, Einbau, <u>ohne Abnahme durch den zuständigen Schornsteinfeger</u> | 1.294,- |
| <u>optional</u> Zusatzheizung | |
| Wärmewellenplatten z. B. à 700 W mit Zuleitung und Einbau, pro Stück Fernbedienung mit Temperaturvorwahl und Sensor, Installation | 496,- 91,- |
| <u>optional</u> Gasaußenwandofen mit Abgas- und Verbrennungsluftführung durch die Außenwand, Temperaturregler, Gaszufuhr von außen mit Druckminderer und flexibler Anschlussleitung, z. B. 3 KW mit Einbau, <u>ohne Abnahme durch den zuständigen Schornsteinfeger</u> | 1.395,- |

AUSSTATTUNGEN: WOHLWAGEN XXL

wohlwagen

Ausstattungen: Wohlwagen XXL

Einzelpreise:

| | | |
|--------------|---|-------|
| + € 3.885,- | Wandschrank begehbar, Wandvertäfelung, Tür und Wäscheböden Kiefer massiv, Inneneinteilung: Wäscheboden mit Kleiderstange ca. L 310 x 50 cm, Regal mit 3 Böden ca. 30 x 130 cm unter dem Fenster, Regal mit 5 Böden links der Tür ca. B 80 x H 200 x T 30 cm Waschmaschine , Toploader mit Zuleitung und Ablauf | 608,- |
| + € 606,- | Dachrinne Eingangsseite mit 2 Tropfkette, 2 kurze Dachrinnen links und rechts des Erkers mit je einer Tropfkette | |
| + € 269,- | <u>optional</u> Klapphalterung für Flachbildschirm, drehbar, Eiche massiv, mit Steckdose, TV-Anschluss und Haltehaken | |
| + € 900,- | Rollos , weiß mit Seilzug, vor 12 Fenstern innen, mit Einbau pro Stück | 75,- |
| + € 164,- | <u>optional</u> Insektenschutz in 2 Fenstern, mit Einbau pro Stück, incl. Montage | 82,- |
| + € 4.110,- | <u>optional</u> Außenanstrich farbig statt geölt, Osmo Landhausfarbe | |
| + € 1.188,- | <u>optional</u> LED Streifen unter 9 Fenstern eingelassen, 3 Schalter, incl. Montage | 132,- |
| + € 776,- | <u>optional</u> Fensterläden aus Lärche massiv geölt oder farbig, linke und rechte Hälfte aus je 2 Elementen, 8 Edelstahlscharniere, Feststeller für die offenen Läden außen, Schließscharniere innen, pro Fenster Einfache Läden entsprechend günstiger | |
| + € 1.232,- | <u>optional</u> Türläden aus Lärche massiv geölt oder farbig, linke und rechte Hälfte aus je 2 Elementen, Edelstahlscharniere, Feststeller, Verschlusselemente in Türbreite außen | |
| + € 1.007,- | Drehstützen Stahl verzinkt, zur Standabstützung des Wagens mit Erker und Terrasse, 19 Stück | |
| + € 3.574,- | <u>optional</u> Luft / Luft Wärmepumpe Panasonic, energieverbrauchsoptimiert durch Invertertechnik, A++, zum Heizen und Kühlen, Einbau | |
| + € 12.236,- | <u>optional</u> Photovoltaikanlage z. B. 8 Module á 300 WP, Solarregler, Sicherungen mit Trennschalter, Wechselrichter 3000W, mit Batterieladegerät, externer Stromanschluss, Vorrangschaltung, Lithium Akku 2,4kw/h, Dreiecksaufständerung, Einbau | |

AUSSTATTUNGEN: WOHLWAGEN XXL

wohlwagen

Ausstattungen: Wohlwagen XXL

Wasserversorgung

Ein Wasseranschluss mit Druckminderer, Absperrhahn und Entleerungsöffnungen ist in jedem Wagen mit Küche und/oder Bad enthalten.

Wasserpumpe, alternativ, 12,24 oder 230V z.B. 11L/min mit Druckschalter, stromverbrauchsoptimiert zum Betrieb an einer Solaranlage

Einbau ab

alternativ: Wassertanks a 150 L, Kunststoff lebensmittelecht, abschließbarer

Einfüllstutzen außen, Entlüftung, Reinigungsöffnung, pro Stück

Einbau z.B. unter einem Stauraumbett 105,-

299,-

192,-

385,-

210,-

alternativ: Erdtank mit Regenwassereinleitung und Filtertechnik

Wir beraten zu Kauf und Einbau

Regenwassereinleitung vom Dach mit Filtertechnik und Überlauf gegen Aufpreis

Brunnenbohrung mit Pumpe und Filtertechnik. Wir beraten zu Machbarkeit, Preis

und Umsetzung

+ € 835,-

Wassererwärmung

Elektroboiler, 30 L, 220V mit Sicherheitsarmatur und Einbau

alternativ **Gasboiler**, alternativ, mit elektronischer Steuerung,

Wirkungsgrad bis zu 97%

Einbau mit Abgasführung nach außen, Verbrennungsluftzufuhr von außen

Wassererwärmung mit dem Holzofen, isolierter Speicher, Pumpe und

Sicherheitstechnik gegen Aufpreis

Solaranlage zur Wassererwärmung, auch in Kombination mit Wassererwärmung

über den Holzofen, Pumpe, isolierter Speicher, Sicherheitstechnik, Frostschutz

gegen Aufpreis

835,-

984,-

424,-

Abwasser, Abwasseraufbereitung

Sind Küche und/oder Bad in einem Wagen verbaut, verbinden wir alle Abläufe zu einem zentralen Übergabepunkt. Dieser kann mit der öffentlichen Kanalisation verbunden werden.

Alternativ: Pumpenlose, vollbiologische Kleinkläranlage mit oder ohne Klärteich und/oder unterirdischer Verrieselung. Eine solche Anlage haben wir seit 2011 in Betrieb und beraten zu Anschaffung und Installation.

Alternativ: Klärbecken/Teich: Wir beraten zur Anlage, Bepflanzung und

Pflanzenbezugsquellen.

Alternativ: Abwassertanks im oder unter dem Wagen, auch mobil, je nach Größe

AUSSTATTUNGEN: WOHLWAGEN XXL

wohlwagen

Ausstattungen: Wohlwagen XXL

Autark

Eine autarke Nutzung des Wagens ohne fossile Energieträger und ohne Anschluss an öffentliche Netze ist möglich. Abhängig vom geplanten ersten Standplatz und der Nutzung sind angepasste Lösungen sinnvoll. Bei genauerer Erörterung gibt es oft erstaunlich einfache Möglichkeiten, die wir gern mit Ihnen ausloten.

€ 175.528,- Preis für Mindest- bzw. Grundausstattung des dargestellten Wagens

€ 207.144,- Gesamtpreis Wohlwagen XXL wie dargestellt

Alle Preise incl. 19% MwSt., Ausstattungen nur frei Grundstück, wenn sie mit einem Wagen zusammen bestellt und geliefert werden, Nachbestellungen gegen Frachtkosten. Bestellungen nur zu unseren allgemeinen Geschäftsbedingungen.

Zahlung: 40% bei Auftragserteilung gegen Vorauszahlungsbürgschaft, 60% nach Besichtigung und Platzierung auf dem Grundstück am gleichen Tag.

Gewährleistung: 2 Jahre entsprechend den gesetzlichen Bestimmungen in Deutschland.

AUSSTATTUNGEN: WOHLWAGEN XXL

wohlwagen

Allgemeine Geschäftsbedingungen - Wohlwagen

Gültigkeit

Für Kaufverträge, Auftragsbestätigungen und Angebote des Verkäufers gelten ausschließlich die im Folgenden genannten Bedingungen. Anderslautende Bedingungen des Käufers und/oder Auftraggebers werden nicht anerkannt. Jede von diesen Geschäftsbedingungen des Verkäufers abweichende Bedingung gilt nur mit schriftlicher Zustimmung des Verkäufers. Für alle Kauf- und Lieferverträge bezüglich vom Verkäufer zu erbringender Leistungen ist ein schriftliches Angebot des Verkäufers Voraussetzung und Grundlage. Mündliche Absprachen gelten nur mit schriftlicher Bestätigung des Verkäufers. Ein Kaufvertrag gilt als zustande gekommen wenn der Käufer das schriftliche Angebot angenommen hat, der Verkäufer den Auftrag schriftlich bestätigt hat und die Anzahlung auf den Kaufpreis beim Verkäufer eingegangen ist. Jeder Kaufgegenstand ist eine auftragsbezogene handwerkliche Einzelanfertigung. Rückgabe und Umtausch sind ausdrücklich ausgeschlossen.

Technische Angaben

Alle technischen Angaben des Verkäufers wie Maße, Gewichte und Beschreibungen sind ungefähre Angaben. Technische und gestalterische Änderungen auch während der Lieferzeit, die wesentliche Erscheinungsmerkmale und den vereinbarten Nutzen der Ware nicht wesentlich beeinträchtigen behält sich der Verkäufer vor und berechtigen den Käufer nicht zum Kaufvertragsrücktritt oder zur Kaufpreisminderung. Der Verkäufer behält das Urheberrecht für alle dem Käufer überlassenen Unterlagen, Zeichnungen, Kalkulationen, Bilder und Beschreibungen. Der Käufer ist nicht berechtigt ihm überlassene Unterlagen weiterzugeben.

Zahlungsbedingungen

40% des Kaufpreises sind bei Vertragsabschluß zahlbar. Erst nach Eingang dieser Summe beim Verkäufer gilt der Kaufvertrag als zustande gekommen. 60% des Kaufpreises sind zahlbar nach Besichtigung und Platzierung auf dem Grundstück am gleichen Tag. Die Abladung vom Anlieferfahrzeug erfolgt an einem Ort im eventuell weiteren Umkreis der Anlieferadresse nach Wahl des Verkäufers, da für die Entladung spezielle Maschinen und Vorrichtungen notwendig sind. Sollte der Verkäufer nach zustande kommen des Kaufvertrages in Kenntnis von Informationen über die wirtschaftliche Bonität des Käufers gelangen, die eine Beeinträchtigung der vereinbarten Zahlungsbedingungen vermuten lassen, kann der Verkäufer entgegen den im Kaufvertrag genannten Zahlungsbedingungen eine umgehende Zahlung der ausstehenden Restbeträge aus dem Kaufvertrag verlangen und bis zum Eingang dieses Betrages die Arbeiten am Kaufgegenstand einstellen. Bei Zahlungsverzug sind Verzugszinsen in Höhe von 7% über dem gültigen Basiszinssatz gem. §247 BGB zu zahlen.

Eigentumsvorbehalt

Alle vereinbarten Kaufgegenstände bleiben uneingeschränktes Eigentum des Verkäufers bis alle Forderungen des Verkäufers gegen den Käufer beglichen sind.

Preise

Aufgrund ständig steigender Rohstoffpreise und Energiekosten gelten die in der Preisliste angegebenen Preise unter Vorbehalt. Die Gültigkeit wird im schriftlichen Angebot des Verkäufers festgelegt. Die angegebenen Preise enthalten die gesetzliche MwSt von z.Zt. 19% und gelten in der Regel frei Bordsteinkante der Anlieferadresse in Deutschland, die mit einem Sattelschlepper mit 12m Aufliegetrailer erreichbar sein muß. Bei erschwerten Anlieferbedingungen, wie z.B. in abgelegenen Bergdörfern oder auf Inseln können Mehrkosten entstehen.

wohlwagen

Lieferzeit

Die Lieferzeit wird in der Auftragsbestätigung so genau wie möglich genannt. Durch unvorhersehbare Ereignisse wie z.B. höhere Gewalt, Ausstände, Lieferverzögerungen von Zulieferern, Naturkatastrophen, behördliche Maßnahmen, Kriege und Unfälle können Lieferverzögerungen entstehen, die den Käufer nicht zum Rücktritt vom Kaufvertrag, Minderung des Kaufpreises oder zur Forderung von Schadensersatz wegen Nichterfüllung berechtigen. Der Käufer ist verpflichtet im Falle von Lieferverzögerung angemessene Nachfristen zu gewähren. Verschuldet der Verkäufer eine Lieferverzögerung oder Nichterfüllung nach angemessenen Nachfristen lediglich leicht fahrlässig beschränkt sich der Schadensersatzanspruch des Käufers auf Mehraufwendungen für Deckungskauf oder Ersatzvornahme.

Gegenüber Unternehmen als Käufer ist jeder Schadensersatzanspruch wegen Lieferverzögerung oder Nichterfüllung ausgeschlossen.

Gewährleistung

Bei sachgemäßem Gebrauch gibt der Verkäufer auf die Bausausführung, die Konstruktion und die Qualität des eingesetzten Materials eine Gewährleistung von 2 Jahren gegenüber dem ersten Erwerber. Gewährleistungsansprüche für zugekaufte Bauteile wie z.B. Kocher, Wasserhähne, Kühlschränke etc. tritt der Verkäufer an den Käufer gegen den Hersteller dieser Bauteile ab. Der Verkäufer übernimmt gegenüber dem Käufer keine Gewährleistung für zugekaufte Bauteile.

Holz ist ein Naturprodukt, Verzug, Rissbildung, Farbveränderung durch Umwelteinflüsse sind von der Gewährleistung ausgeschlossen. Ein fachgerechte, sorgfältige Verarbeitung mindert diese möglichen Prozesse soweit möglich.

Die Gewährleistung des Verkäufers gegenüber dem Käufer erlischt bei unsachgemäßem Gebrauch, Überlastung, unsachgemäßer Aufstellung, durch den Einbau von fremden Bauteilen, wenn dadurch Schäden entstehen, außergewöhnlicher Beanspruchung und natürlichem Verschleiß.

Bei berechtigtem Gewährleistungsanspruch gegen den Verkäufer kann der Verkäufer nach seiner Wahl nachbessern oder Ersatz liefern. Bei fehlgeschlagener, unterlassener oder unzumutbar verzögerter Ersatzlieferung oder Nachbesserung kann der Käufer Preisminderung oder Rücktritt vom Kaufvertrag verlangen. Für Ersatzlieferung oder Nachbesserung besteht die gleiche Gewährleistung wie für den Kaufgegenstand, jedoch verlängert Nachbesserung oder Ersatzlieferung die Gewährleistung für den ursprünglichen Kaufgegenstand nicht, es sei denn das geltende Recht schreibt eine andere Regelung vor. Unvollständige oder falsche Lieferung, Mängel, Schäden und Beanstandungen sind umgehend nach Übergabe des Kaufgegenstandes dem Verkäufer schriftlich und mit Digitalfotos dokumentiert anzuzeigen. Folgeschäden aufgrund verspäteter oder unterlassener Anzeige von Mängeln sind von der Gewährleistung ausgeschlossen. Reklamationen setzen keine Zahlungsverpflichtung des Käufers außer Kraft.

Haftung

Der Verkäufer und seine Erfüllungsgehilfen haften nur für Schäden durch Vorsatz oder grobe Fahrlässigkeit, für Schäden durch grobe Verletzung wesentlicher Vertragspflichten, wenn dadurch die Erreichung des Vertragszwecks gefährdet wird, im Falle des Fehlens zugesicherter Eigenschaften und bei zwingender gesetzlicher Haftung. Der Verkäufer und seine Erfüllungsgehilfen haften nur für vertragstypische, vorhersehbare Schäden.

Erfüllungsort und Gerichtsstand

Der Sitz des Verkäufers gilt als vereinbart.

Salvatorische Klausel

Sollten einzelne der vorgenannten Geschäftsbedingungen unwirksam sein oder werden, berührt dies die Wirksamkeit der übrigen Bestimmungen und des gesamten Rechtsgeschäfts nicht. Die möglicherweise unwirksame Geschäftsbedingung gilt dann als durch eine hier zulässige und wirksame Bedingung ersetzt.

Göttingen, den 01.01.2020 | Wohlwagen | Alexander Borghorst | Walkemühlenweg 14 | 37083 Göttingen