

# wohlwagen



Wohlwagen-Modell  
**Wagen XXL**

**NEUE PREISLISTE Juni 2022**

Weitere Informationen dazu auf Seite 1

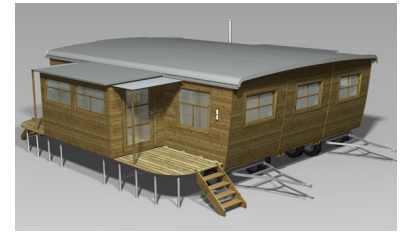


TECHNISCHE ANGABEN UND PREISE

Wohlwagen | Alex Borghorst

Walkemühlenweg 14 | 37083 Göttingen | Tel.:+49 (0) 551.3076704 | Fax:+49 (0) 551.3076702 | email: info@wohlwagen.de

# wohlwagen



## Preise und technische Angaben: Wohlwagen XXL

Alle Preise der Ausstattung des dargestellten Wagens sind unterstrichen und addiert.

Blau markierte Preise entsprechen der Mindest- bzw. Grundausstattung.

Angesichts der angespannten Weltmarktsituation und gestiegener Beschaffungs- und Rohstoffpreise sind wir leider gezwungen, einen „Inflationszuschlag“ auf die Gesamtpreise des hier dargestellten Wohlwagen-Modells zu erheben. Die Einzelpreise werden in dieser Preisliste daher exklusive, die Gesamtpreise am Ende der Ausstattungslisten inklusive Zuschlag dargestellt.

Aufgrund des neu eingeführten GEG (Gebäudeenergiegesetz) haben wir unsere Bauweise umgestellt und fertigen jetzt mit Dreifachverglasung und 140 mm-Mineralwollisolierung. Dieses ist im Basispreis bereits berücksichtigt. Zusätzlich sind in dem Basispreis die Oberflächenbehandlung innen, Dachrinnen, Drehstützen und Elektrik eingerechnet und erscheinen nicht mehr als Einzelposten.

**Innenmaße:** ca. 8,81 x 6,92 m auf dem Fußboden, plus Erker.  
Höhen: 2,20 m Küche und Schlafbereich.  
2,49 m im Zentrum.  
2,04 m in der Erkeröffnung, an der Erkerrückwand aufgrund der Dachneigung 1,99 m

**Außenmaße:** ca. 10,20 x 9,39 x 3,40 m L x B x H mit ausgefahrenem Erker plus Terrasse

**Fahrgestell:** 3 Fahrgestelle, Stahl, 6 Achsen mit Blattfedern, vordere Achsen gebremst mit Drehtellern, 3 Zugdeichseln, 3 Einkreisdruckluftbremsanlage bis 25 km/h, zulässiges Gesamtgewicht 6 t/Wagen

**Aufbau:** Konstruktion aus Stahl und Kiefernholz

**Boden** von unten nach oben: 20 mm Lärche, 140 mm Styropor, 25 mm Lärche mit Acryllack oder geölt

**Wände** von außen nach innen: ca. 20 mm Lärche geölt, Hinterlüftung, Sperrvlies, 140 mm Mineralwolle 032; Dampffolie, ca. 15 mm Fichte

**Dach** von unten nach oben: ca. 15 mm Kiefer, Dampffolie, 140 mm Mineralwolle 032, Hinterlüftung, ca. 23 mm Kiefer fassverleimt, Sperrvlies, Dachbahn aus zwei Schichten: Weichmacher- und Schwermetallfrei, Tropfkanten mit Dachrinnenanschlüssen, Farbe: grau

**Erker:** Boden wasserfest verleimtes Sperrholz, 100 mm Styropor, Sperrvlies, 30 mm Lärche mit Acryllack oder geölt

**Erkerdach:** Dachbahn, 15 mm Kiefer, Dampffolie, 100 mm Mineralwolle 032, Sperrvlies, wasserfest verleimtes Sperrholz

**Schurwollisolierung auf Anfrage**

ANGABEN & PREISE: WOHLWAGEN XXL

Wohlwagen | Alex Borghorst

Walkemühlenweg 14 | 37083 Göttingen | Tel.:+49 (0) 551.3076704 | Fax:+49 (0) 551.3076702 | email: info@wohlwagen.de

# wohlwagen

- Erker:** Innenmaße: Bad: ca. 2,03 x 1,20 x 2,04 – 1,99 m L x B x H  
Begehbarer Kleiderschrank: 2,03 x 2,19 x 2,04 m – 1,99 m L x B x H  
Mittels demontierbarer, höhenverstellbarer Stützräder und einem Rollensystem in Wand und Boden lässt sich der Erker zum Transport des Wagens von 2 Personen in den Wagen schieben. Oberhalb des Erkers ist an der Wagenwand ein Klappdach montiert. Wird der Erker in den Wagen geschoben, verschließt es die Wandöffnung für den Erker. Ist der Erker ausgefahren, überragt das Dach zur Regenableitung die Wände.
- Klappterrasse:** Unterhalb des Eingangs ca. 3,45 x 2,00 m, 2 Aufgänge mit je 2 Stufen aus Lärche, geölt. Oberhalb des Eingangs ist ein Klappdach montiert. Zum Transport des Wagens lässt sich die Terrasse hoch und das Dach herunterklappen.
- Fenster, Tür:** Rahmen Lärche massiv, Dreifachverglasung  
Das Eingangselement besteht aus 2 Türen, nach außen öffnend  
Zehn Fenster sind aufgrund der Dreifachverglasung in den dargestellten Größen nur kippbar. Sind weitere Dreh-/Kipp-Fenster gewünscht, sind diese nur in einer Doppelflügelfunktion möglich – gegen Aufpreis pro Stück: € 376,-  
2 Fenster sind starr.
- Ofenanschluss:** Ofenrohrdurchlass in einer Außenwand für ein 150 mm Rohr feuerfest isoliert
- Lichtanlage:** 3 x 12V, Rücklichter, Blinker, Bremslichter, Eingangsstecker im Deichselbereich
- Oberfläche:** Wände, Decken und Einbaumöbel innen mit weiß-lasierendem Acryl oder natur geölt
- Elektrik:** Elektrik Eingangsdose, 6 Sicherungen im Feuchtraumkasten, FI Schutzschalter, Außensteckdose, 28 Steckdosen innen, 9 Schalter, 24 LED-Einbaustrahler á 6 W, warmweiß, 2 x Außenlichtanschluss, Lichtanschluss über dem Esstisch, Steckdosen für Kühlschrank, Boiler, Herd, Waschmaschine und Dunstabzug, TV-Anschluss vor dem Sofabereich mit einer Steckdose in der Decke und Antennenanschluss, Telefon- und Internetanschluss im Schreibtischregal
- Dachrinne:** Dachrinne Eingangsseite mit 2 Tropfkette, 2 kurze Dachrinnen links und rechts des Erkers mit je einer Tropfkette
- Drehstützen:** Drehstützen Stahl verzinkt, zur Standabstützung des Wagens mit Erker und Terrasse, 19 Stck.

€ 174.318,-

**Basispreis** inkl. 19% MwSt. frei Grundstück in Deutschland soweit sich der Wagen mit einem Traktor dort platzieren lässt. Schwer erreichbare Lieferadressen wie Inseln und abgelegene Bergdörfer gegen Aufpreis. Wir stellen den Wagen auf, Hilfskräfte müssen vor Ort gestellt werden. Ohne Erd- und Anschlussarbeiten.

€ 188.524,-

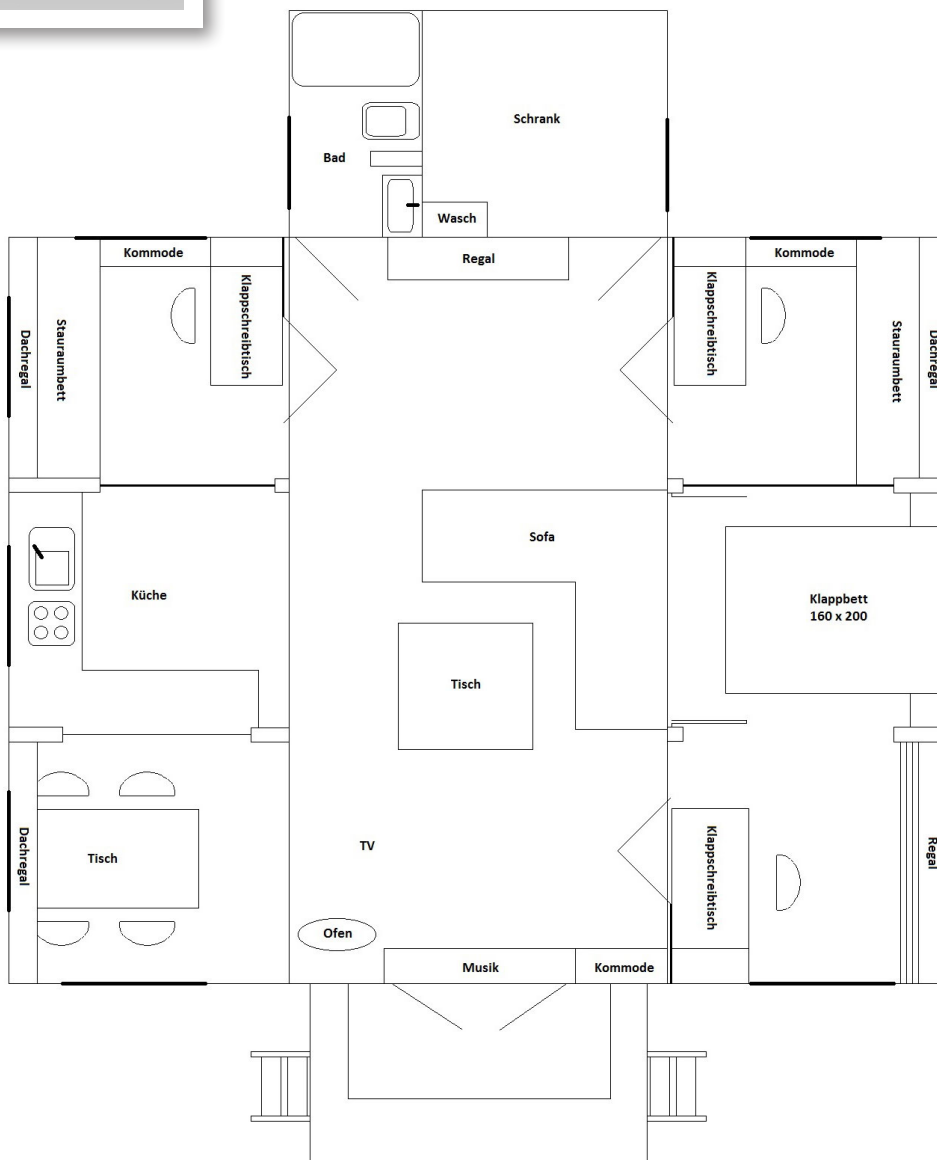
Preis inklusive  
Inflationszuschlag

Bei nicht ausreichend vorbereitetem Stellplatz berechnen wir den Mehraufwand.

ANGABEN & PREISE: WOHLWAGEN XXL

# wohlwagen

## Wohlwagen XXL



Grundriss Wohlwagen XXL.

AUSSTATTUNGEN: WOHLWAGEN XXL

# wohlwagen

## Ausstattungen: Wohlwagen XXL

Einzelpreise:

+ € 7.482,-

### Bad

|   |         |
|---|---------|
| <b>Wand und Tür</b> aus Kiefer massiv   | 1.599,- |
| <b>Kommode</b> , 2-türig, Kiefer massiv,  | 218,-   |
| <b>Handwaschbecken Keramik, Einhebelmischer</b> , Einbau  | 689,-   |
| <b>Zuleitungen und Ablauf für Waschbecken</b>   | 287,-   |
| <u>alternativ</u> <b>Trenntoilette</b> , kein Spülwasserbedarf, Entlüftung,<br>Einbau inkl. Abluftrohre über das Dach       | 1.374,- |
| <b>Wandhänge WC</b> mit wandintegriertem Spülkasten, Toilettendeckel  | 687,-   |
| <b>Zuleitungen und Ablauf für WC</b>  | 287,-   |
| <b>Duschpendeltür</b> , 2-teilig, Klarglas, Aluminiumrahmen,<br>120 x 80 cm, inkl. Einbau                                   | 1.516,- |
| <b>Duschauskleidung</b> , 3-seitig mit Acrylmilchglas, inkl. Einbau   | 1.195,- |
| <b>Duschbecken</b> 120 x 80 cm, weiß mit Siphon   | 417,-   |
| <b>Zuleitungen und Ablauf, Einbau</b>   | 287,-   |
| <b>Duscharmatur</b>   | 155,-   |
| <b>Zuleitungen und Einbau</b>   | 145,-   |
| <u>optional</u> <b>Spiegelschrank</b> , 2-türig, innen und außen verspiegelt,<br>2 Ablagen über der Toilette, Kiefer massiv | 732,-   |

+ € 4.760,-

|  |         |
|--|---------|
| <b>2 Trennwände aus je 3 Falttürelementen</b>  |         |
| Holzrahmentür mit Glas- oder Holzfüllung, ein Element fest, 2 Elemente<br>gegen das feste Element faltbar.   |         |
| <u>alternativ</u> <b>Trennwände aus je 3 Schiebetürelementen</b> : Holzrahmentüren mit Glas-<br>oder Holzfüllung, ein Element fest, 2 Elemente vor das feste Element zu schieben | 2.380,- |

+ € 696,-

**Regal** zwischen Bad- und Schranktür, 5 Böden, Kiefer massiv

+ € 14.334,-

|  |         |
|--|---------|
| <b>2 Kinderzimmer</b>  |         |
| <b>Klappschreibtisch</b> mit Regal, eine Tür unter der Arbeitsplatte, Kiefer massiv                        | 1.312,- |
| <b>Kommode</b> , eine Schublade, 2 Türen, Kiefer massiv  | 562,-   |
| <b>Stauraumbett</b> , 80 oder 90 x 200 cm mit Lattenrost aus Massivholz und 2 Klappen                      | 1.477,- |
| <b>Dachregal</b> über dem Bett   | 190,-   |
| <b>Feste Wand</b>  | 1.246,- |
| <b>Trennwand aus 3 Falttürelementen</b>  |         |
| Holzrahmentür mit Glas- oder Holzfüllung, ein Element fest, 2 Elemente<br>gegen das feste Element faltbar. | 2.380,- |

+ € 380,-

**Dachregal** über dem Eingang und Küchentisch, Kiefer massiv

+ € 355,-

**Schuhschrank** rechts des Eingangs, ein Board innen, eine Klapptür

AUSSTATTUNGEN: WOHLWAGEN XXL

# wohlwagen

## Ausstattungen: Wohlwagen XXL

Einzelpreise:

- + € 293,- **Klapphalterung für Flachbildschirm**, drehbar, Eiche massiv, mit Steckdose, TV-Anschluss und Haltehaken
- + € 1.685,- **Klappbett**  
140, 160 oder 180 x 200 cm (gegen Aufpreis) Kiefer massiv, Mittelstrebe, 2 eingebauten Lattenrosten mit je 28 Birkenschichtholzleisten in Kautschuklagern, oder wahlweise starre Lattenroste aus 20 mm Buche massiv, 2 Nachttische, Rattan-Bespannung, Hochstellsicherung, Matratzenhaltegurte
- + € 1.312,- **Schreibtisch/Schrankkombination**  
Kiefer massiv, mit Regal und 4 Böden ca. B 63 x-T 29 cm, Arbeitsplatte ca. 63 x 120 cm, eine Tür, PC und Telefonanlage passen hinter die Tür unter der Arbeitsplatte. Flachbildschirm, Tastatur und Schreibtischlampe lassen sich hinter der hochgeklappten Arbeitsplatte verstauen
- + € 798,- Regal in Wagenbreite hinter dem Schreibtisch, 5 Böden ca. 32 cm tief

+ € 10.623,-

### Küche

**Oberschränke** mit Klapptüren, Aluminiumrahmen mit rückseitig blickdicht lackierten Glasfüllungen in weiß

**Unterschränke** samt Türen und Inneneinteilung, Kiefer massiv  
Inneneinteilung: Eckschrank mit Drehkarussell, 3 Schubladen, Deckplatte Eiche massiv

**Kunststeinspüle** schwarz mit Abtropffläche,

**Einhebelmischer**, Ablauf und Einbau

**Mülltrennsystem**, ausziehbar unter der Spüle

**Dunstabzug**, ausziehbar

**Esstisch**, Eiche

**Kühlschrank** 220V, 130 Liter, Energieeffizienzklasse A +

alternativ **Kühlschrank** 220V, 110 Liter, Energieeffizienzklasse A +++  
mit Gefrierfach, Einbau und Kühlluftführung

alternativ **Kühlschrank** A+++, alternativ, zum Betrieb an einer Solaranlage ohne Gefrierfach

**Gasherd, 5 Flammen**, Heißluftbackofen 220 V, 90 cm breit, Edelstahl

alternativ **Gaskochfeld 4 Flammen** mit Gaszuleitung, Druckminderer und flexibler Anschlussleitung, Einbau

alternativ **Heißluftbackofen** 220 V, 60 cm breit, Einbau

optional **Einbaugeschirrspülmaschine 45 cm breit**, Energieeffizienz A, Einbau, Zuleitung und Ablauf

7.306,-

1.011,-

450,-

515,-

525,-

1.856,-

655,-

674,-

755,-

AUSSTATTUNGEN: WOHLWAGEN XXL

Wohlwagen | Alex Borghorst

Walkemühlenweg 14 | 37083 Göttingen | Tel.:+49 (0) 551.3076704 | Fax:+49 (0) 551.3076702 | email: info@wohlwagen.de

# wohlwagen

## Ausstattungen: Wohlwagen XXL

Einzelpreise:

|                    |  |                |
|--------------------|--|----------------|
| + € <u>3.946,-</u> | <b>Kaminofen</b><br>Drehbar, ähnlich Abbildung, inkl. Transport und Anschluss  | <u>2.206,-</u> |
|                    | <b>Externe Verbrennungsluftzufuhr</b> durch die Frontwand, D 100<br>Edelstahlabdeckung mit Insektenschutzgitter außen,<br>flexibles Aluminiumrohr, Einbau  |                |
|                    | <b>Bodenplatte</b> , Aluminium, passend geschnitten  | <u>213,-</u>   |
|                    | <b>Edelstahlrohr</b> außen doppelwandig mit Isolierung, 1,5 m, Wartungskasten mit<br>Kondensatablauf, Wandkonsole, Verbindungsschellen, konischer Auslassaufsatz<br>oben, einwandiges Edelstahlrohr innen, Einbau,<br>ohne Abnahme durch den zuständigen Schornsteinfeger    | <u>117,-</u>   |
|                    | <b>optional Zusatzheizung</b><br><b>Wärmewellenplatten</b> z. B. à 700 W mit Zuleitung und Einbau, pro Stück   | <u>1.410,-</u> |
|                    | <b>Steckdosenthermostat</b> mit Temperaturvorwahl und Sensor, Installation   | 541,-          |
|                    | <b>optional Gasaußenwandofen</b> mit Abgas- und Verbrennungsluftführung durch<br>die Außenwand, Temperaturregler, Gaszufuhr von außen mit Druckminderer<br>und flexibler Anschlussleitung, z. B. 3 KW mit Einbau<br>ohne Abnahme durch den zuständigen Schornsteinfeger      | 43,-           |
|                    |  | 1.625,-        |
| + € <u>4.235,-</u> | <b>Wandschrank</b> begehbar, Wandvertäfelung, Tür und Wäscheboden, Kiefer massiv,<br>Inneneinteilung: Wäscheboden mit Kleiderstange<br>ca. L 310 x 50 cm, Regal mit 3 Böden ca. 30 x 130 cm unter dem Fenster, Regal<br>mit 5 Böden links der Tür ca. B 80 x H 200 x-T 30 cm |                |
|                    | <b>Waschmaschine</b> , Toplader mit Zuleitung und Ablauf<br>ca. 210 cm, Kiefer massiv, 2 Schiebetüren deckenhoch,<br>Inneneinteilung: 5 Böden 129 x 25 cm, 1 Boden 77 x 50 cm, 1 Kleiderstange 77 cm,<br>Einbau  | <u>663,-</u>   |
| + € <u>984,-</u>   | <b>Rollos</b> weiß mit Seilzug, vor 12 Fenstern innen, mit Einbau pro Stück  | <u>82,-</u>    |
| + € <u>178,-</u>   | <b>optional Insektenschutz</b> , in 2 Fenstern, mit Einbau pro Stück, inkl. Montage  | 89,-           |
| + € <u>4.480,-</u> | <b>alternativ Außenanstrich</b> : farbig statt geölt, Osmo Landhausfarbe   |                |
| + € <u>1.296,-</u> | <b>optional LED-Streifen</b> unter 9 Fenstern, 3 Schalter, inkl. Montage   | 144,-          |

AUSSTATTUNGEN: WOHLWAGEN XXL

# wohlwagen

## Ausstattungen: Wohlwagen XXL

Einzelpreise:

- + € 846,- **optional Fensterläden**  
aus Lärche massiv geölt oder farbig, linke und rechte Hälfte aus je 2 Elementen, 8 Edelstahlscharniere, Feststeller für die offenen Läden außen, Schließcharniere innen, pro Fenster (einfache Läden entsprechend günstiger)
- + € 1.342,- **optional Türläden** aus Lärche massiv geölt oder farbig, linke und rechte Hälfte aus je 2 Elementen, Edelstahlscharniere, Feststeller, Verschlusselemente in Türbreite außen
- Wassererwärmung**
- + € 650,- **Elektroboiler**, 30 L, 220V mit Sicherheitsarmatur und Einbau

650,-

€ **192.423,-** Basispreis inkl. Mindest- bzw. Grundausstattung des dargestellten Wagens

€ **208.105,-** Basispreis inklusive Inflationszuschlag

€ **226.851,-** Gesamtpreis Wohlwagen XXL wie dargestellt

€ **245.336,-** Gesamtpreis inklusive Inflationszuschlag

Preise jedoch exkl. Photovoltaik/Wasserversorgung/ Wassererwärmung – Preise dafür nachfolgend:

AUSSTATTUNGEN: WOHLWAGEN XXL



# wohlwagen

## Ausstattungen: Photovoltaik/Wasserversorgung/Wassererwärmung

Einzelpreise:

|                     |   |  |
|---------------------|---|--|
| + € <u>13.337,-</u> | <b>Photovoltaikanlage</b><br>8 X 300 WP Modul, 3000W Wechselrichter von Victron, Solarregler, Ladegerät, Vorrangschaltung für externen Strom, Dreiecksaufständerung der Module auf dem Dach, 2 Stück 2,4 kWh Lithiumionen-Akku  |  |
| + € <u>1.508,-</u>  | <b>Wasserversorgung</b><br>2 <b>Wassertanks</b> à 150 L, Kunststoff, lebensmittelecht, abschließbarer Einfüllstutzen außen, Entlüftung, Reinigungsöffnung, pro Stück<br><b>Einbau</b> pro Stück 114,-<br><b>Wasserpumpe</b> , 12 V, 11L/min mit Druckschalter, stromverbrauchsoptimiert zum Betrieb an einer Solaranlage<br><b>Einbau</b> | <u>420,-</u><br><u>228,-</u><br><u>326,-</u><br><u>114,-</u> |
| + € <u>1.871,-</u>  | <u>alternativ</u> <b>Wassertank aus Edelstahl á 300 l</b> , lebensmittelecht, abschließbarer Einfüllstutzen außen, Entlüftung, Reinigungsöffnung, pro Stück   |  |
| + € <u>2.492,-</u>  | <b>Edelstahltank</b> über dem Ofen, lebensmittelecht, ca. 3 mm, zur Warmwasserbereitung für alle Zapfstellen und Wärmespeicherung bei Ofenbetrieb, Wärmetauscher aus Edelstahl, Wandhalterung, Wasseranschluss, Ausgleichsbehälter mit Ablaufleitung außen, Thermometer   |  |
| + € <u>1.722,-</u>  | <b>Wassererwärmung</b> ,<br><b>Gasboiler mit elektronischer Steuerung, Wirkungsgrad bis zu 97 %</b> , Elektroheizstab zur Wassererwärmung mit Solarstrom im Sommer, Gasbrenner bei zu wenig Sonne und zu großer Wärme für Ofenbetrieb<br><b>Einbau</b> mit Abgasführung nach außen, Verbrennungsluftzufuhr von außen                      | <u>1.260,-</u><br><u>462,-</u>                               |

+ € 19.059,- **Gesamtpreis für Ausstattung**  
**Photovoltaik/Wasserversorgung/Wassererwärmung**

+ € 20.612,- **Gesamtpreis inklusive Inflationszuschlag**

Alle Preise inkl. 19% MwSt., Ausstattungen nur frei Grundstück, wenn sie mit einem Wagen zusammen bestellt und geliefert werden, Nachbestellungen gegen Frachtkosten. Bestellungen nur zu unseren allgemeinen Geschäftsbedingungen.

**Zahlung:** 40% bei Auftragserteilung gegen Vorauszahlungsbürgschaft, 60% nach Besichtigung und Platzierung auf dem Grundstück, am gleichen Tag.

**Gewährleistung:** 2 Jahre entsprechend den gesetzlichen Bestimmungen in Deutschland.

AUSSTATTUNGEN: WOHLWAGEN XXL

# wohlwagen

## Allgemeine Geschäftsbedingungen - Wohlwagen

### Gültigkeit

Für Kaufverträge, Auftragsbestätigungen und Angebote des Verkäufers gelten ausschließlich die im Folgenden genannten Bedingungen. Anderslautende Bedingungen des Käufers und/oder Auftraggebers werden nicht anerkannt. Jede von diesen Geschäftsbedingungen des Verkäufers abweichende Bedingung gilt nur mit schriftlicher Zustimmung des Verkäufers. Für alle Kauf- und Lieferverträge bezüglich vom Verkäufer zu erbringender Leistungen ist ein schriftliches Angebot des Verkäufers Voraussetzung und Grundlage. Mündliche Absprachen gelten nur mit schriftlicher Bestätigung des Verkäufers. Ein Kaufvertrag gilt als zustande gekommen wenn der Käufer das schriftliche Angebot angenommen hat, der Verkäufer den Auftrag schriftlich bestätigt hat und die Anzahlung auf den Kaufpreis beim Verkäufer eingegangen ist. Jeder Kaufgegenstand ist eine auftragsbezogene handwerkliche Einzelanfertigung. Rückgabe und Umtausch sind ausdrücklich ausgeschlossen.

### Technische Angaben

Alle technischen Angaben des Verkäufers wie Maße, Gewichte und Beschreibungen sind ungefähre Angaben. Technische und gestalterische Änderungen auch während der Lieferzeit, die wesentliche Erscheinungsmerkmale und den vereinbarten Nutzen der Ware nicht wesentlich beeinträchtigen behält sich der Verkäufer vor und berechtigen den Käufer nicht zum Kaufvertragsrücktritt oder zur Kaufpreisminderung. Der Verkäufer behält das Urheberrecht für alle dem Käufer überlassenen Unterlagen, Zeichnungen, Kalkulationen, Bilder und Beschreibungen. Der Käufer ist nicht berechtigt ihm überlassene Unterlagen weiterzugeben.

### Zahlungsbedingungen

40% des Kaufpreises sind bei Vertragsabschluß zahlbar. Erst nach Eingang dieser Summe beim Verkäufer gilt der Kaufvertrag als zustande gekommen. 60% des Kaufpreises sind zahlbar nach Besichtigung und Platzierung auf dem Grundstück am gleichen Tag. Die Abladung vom Anlieferfahrzeug erfolgt an einem Ort im eventuell weiteren Umkreis der Anlieferadresse nach Wahl des Verkäufers, da für die Entladung spezielle Maschinen und Vorrichtungen notwendig sind. Sollte der Verkäufer nach zustande kommen des Kaufvertrages in Kenntnis von Informationen über die wirtschaftliche Bonität des Käufers gelangen, die eine Beeinträchtigung der vereinbarten Zahlungsbedingungen vermuten lassen, kann der Verkäufer entgegen den im Kaufvertrag genannten Zahlungsbedingungen eine umgehende Zahlung der ausstehenden Restbeträge aus dem Kaufvertrag verlangen und bis zum Eingang dieses Betrages die Arbeiten am Kaufgegenstand einstellen. Bei Zahlungsverzug sind Verzugszinsen in Höhe von 7% über dem gültigen Basiszinssatz gem. §247 BGB zu zahlen.

### Eigentumsvorbehalt

Alle vereinbarten Kaufgegenstände bleiben uneingeschränktes Eigentum des Verkäufers bis alle Forderungen des Verkäufers gegen den Käufer beglichen sind.

### Preise

Aufgrund ständig steigender Rohstoffpreise und Energiekosten gelten die in der Preisliste angegebenen Preise unter Vorbehalt. Die Gültigkeit wird im schriftlichen Angebot des Verkäufers festgelegt. Die angegebenen Preise enthalten die gesetzliche MwSt von z.Zt. 19% und gelten in der Regel frei Bordsteinkante der Anlieferadresse in Deutschland, die mit einem Sattelschlepper mit 12m Aufliegetrailer erreichbar sein muß. Bei erschwerten Anlieferbedingungen, wie z.B. in abgelegenen Bergdörfern oder auf Inseln können Mehrkosten entstehen.

# wohlwagen

## Lieferzeit

Die Lieferzeit wird in der Auftragsbestätigung so genau wie möglich genannt. Durch unvorhersehbare Ereignisse wie z.B. höhere Gewalt, Ausstände, Lieferverzögerungen von Zulieferern, Naturkatastrophen, behördliche Maßnahmen, Kriege und Unfälle können Lieferverzögerungen entstehen, die den Käufer nicht zum Rücktritt vom Kaufvertrag, Minderung des Kaufpreises oder zur Forderung von Schadensersatz wegen Nichterfüllung berechtigen. Der Käufer ist verpflichtet im Falle von Lieferverzögerung angemessene Nachfristen zu gewähren. Verschuldet der Verkäufer eine Lieferverzögerung oder Nichterfüllung nach angemessenen Nachfristen lediglich leicht fahrlässig beschränkt sich der Schadensersatzanspruch des Käufers auf Mehraufwendungen für Deckungskauf oder Ersatzvornahme.

Gegenüber Unternehmen als Käufer ist jeder Schadensersatzanspruch wegen Lieferverzögerung oder Nichterfüllung ausgeschlossen.

## Gewährleistung

Bei sachgemäßem Gebrauch gibt der Verkäufer auf die Bausausführung, die Konstruktion und die Qualität des eingesetzten Materials eine Gewährleistung von 2 Jahren gegenüber dem ersten Erwerber. Gewährleistungsansprüche für zugekaufte Bauteile wie z.B. Kocher, Wasserhähne, Kühlschränke etc. tritt der Verkäufer an den Käufer gegen den Hersteller dieser Bauteile ab. Der Verkäufer übernimmt gegenüber dem Käufer keine Gewährleistung für zugekaufte Bauteile.

Holz ist ein Naturprodukt, Verzug, Rissbildung, Farbveränderung durch Umwelteinflüsse sind von der Gewährleistung ausgeschlossen. Ein fachgerechte, sorgfältige Verarbeitung mindert diese möglichen Prozesse soweit möglich.

Die Gewährleistung des Verkäufers gegenüber dem Käufer erlischt bei unsachgemäßem Gebrauch, Überlastung, unsachgemäßer Aufstellung, durch den Einbau von fremden Bauteilen, wenn dadurch Schäden entstehen, außergewöhnlicher Beanspruchung und natürlichem Verschleiß.

Bei berechtigtem Gewährleistungsanspruch gegen den Verkäufer kann der Verkäufer nach seiner Wahl nachbessern oder Ersatz liefern. Bei fehlgeschlagener, unterlassener oder unzumutbar verzögerter Ersatzlieferung oder Nachbesserung kann der Käufer Preisminderung oder Rücktritt vom Kaufvertrag verlangen. Für Ersatzlieferung oder Nachbesserung besteht die gleiche Gewährleistung wie für den Kaufgegenstand, jedoch verlängert Nachbesserung oder Ersatzlieferung die Gewährleistung für den ursprünglichen Kaufgegenstand nicht, es sei denn das geltende Recht schreibt eine andere Regelung vor. Unvollständige oder falsche Lieferung, Mängel, Schäden und Beanstandungen sind umgehend nach Übergabe des Kaufgegenstandes dem Verkäufer schriftlich und mit Digitalfotos dokumentiert anzuzeigen. Folgeschäden aufgrund verspäteter oder unterlassener Anzeige von Mängeln sind von der Gewährleistung ausgeschlossen. Reklamationen setzen keine Zahlungsverpflichtung des Käufers außer Kraft.

## Haftung

Der Verkäufer und seine Erfüllungsgehilfen haften nur für Schäden durch Vorsatz oder grobe Fahrlässigkeit, für Schäden durch grobe Verletzung wesentlicher Vertragspflichten, wenn dadurch die Erreichung des Vertragszwecks gefährdet wird, im Falle des Fehlens zugesicherter Eigenschaften und bei zwingender gesetzlicher Haftung. Der Verkäufer und seine Erfüllungsgehilfen haften nur für vertragstypische, vorhersehbare Schäden.

## Erfüllungsort und Gerichtsstand

Der Sitz des Verkäufers gilt als vereinbart.

## Salvatorische Klausel

Sollten einzelne der vorgenannten Geschäftsbedingungen unwirksam sein oder werden, berührt dies die Wirksamkeit der übrigen Bestimmungen und des gesamten Rechtsgeschäfts nicht. Die möglicherweise unwirksame Geschäftsbedingung gilt dann als durch eine hier zulässige und wirksame Bedingung ersetzt.

Göttingen, den 01.06.2022 | Wohlwagen | Alexander Borghorst | Walkemühlenweg 14 | 37083 Göttingen